

LEGENDA MATERIÁLOV:

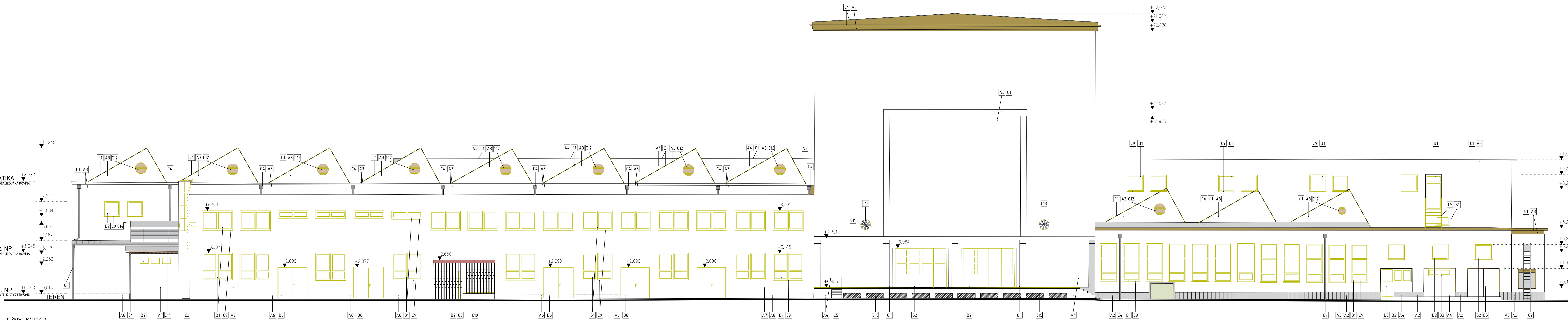
- EXISTUJÚCE NOSNÉ KONŠTRUKCIE
- EXISTUJÚCE KONŠTRUKCIE
- PŮVODNÁ ZEMIA
- GRAFICKÉ ZNAČENIE BÚRANÝCH KONŠTRUKCIÍ

SKRATKY:

- HH - HORNÁ HRANA
- SH - SPODNÁ HRANA
- OK - OCELOVÁ KONŠTRUKCIA

POZNÁMKY:

- PRED REALIZÁCIU ÚČETNÉ ROZMERY PŘEKRÝTÍ NA STAVBE
- PRED ZATEPLENÍM JE POTREBNÉ PŘEKRÝTÍ PEVNOSTI A ROVNOMERNOSTI PODLAŽI, PODLA POTREBY A MOŽNOSTI SA NEROVNOSTI STĚNY VYROVNAT
- PRED ZATEPLENÍM JE POTREBNÉ STĚNU OČISTIŤ
- POČET A DRUH KOTVY ZATEKOVACIEHO SYSTÉMU OBVODNÉHO PLOŠŤA JE UVEDENÉ V ČÁSTI - MŤ. STADIÓN POSÚDK STAVBY
- PROJEKT PŘEDPOKLÁDÁ PRED ZAČATÍM ZATEKOVACÍCH PRÁČ VÝROBITI OPATRNÉ SPOJBY OBOJSMERNE KOTVY V TĚLE NA OBVODNÝCH STĚNÁCH Z KERAMICKÝCH MŤOVACÍCH PRŤOV
- KŤOVANIE ZODPORUJE EXISTUJÚCIM STAVEBNÝM KONŠTRUKCIÁM V ČÁSTI ZÁMERNÁ OBKŤU VŤRÁNE POROVNÁVÁ SPRÁV
- NEODDELITELNÝ SOUČASŤU PROJEKTOVEJ DOKUMENTÁCIE JE TEXTOVÁ ČÁST DOKUMENTÁCIE A V PRÍPADĚ ROZPORU MEDZI JEJŤOVÝMI ZLOŽKAMI PROJEKTOVEJ DOKUMENTÁCIE JE NUTNÉ KONTAKTOVAŤ PROJEKTANTA
- ROZMERY STLAČENÉHO VÝKRESU V CELOM OBJEKTE ZADÁVAŤ A NEZADÁVAŤ DO MŤI
- ZÁMERNÁ SITUÁČNÁ STAVBA UMĚLECKO-DEKORAČNÝCH DIĚLNÍ SŤD V BRATISLÁVE PŘEKRÝTÍ V DŤRŤI 23-24.9.2022 A 26-27.9.2022, ZMĚNY PŘEKRÝTÍ NE SŤ SPRACOVÁVÁ V PŘEKRÝTÍ PROJEKTOVEJ DOKUMENTÁCIE



JUŽNÝ POHLAD

LEGENDA POVRCHOVÝCH ÚPRAV

- | | | | |
|---|--|--|--|
| <ul style="list-style-type: none"> A1 VONKÁŠNÍ KAMENNÝ OKLAD, FAREBNÝ ODTĚNĚNÝ HŤEDŤ - ŠĚDÁ A2 VONKÁŠNÍ KAMENNÝ OKLAD, FAREBNÝ ODTĚNĚNÝ ŠĚDÁ A3 EXTERIĚROVÁ OMETKA, FARBA OKROVÁ A4 EXTERIĚROVÁ OMETKA, FARBA ŠĚDÁ A5 EXTERIĚROVÁ KAMENNÁ DLÁŽBA, FARBA HŤEDŤ - ŠĚDÁ A6 EXTERIĚROVÁ SKLOVÁ OMETKA, FARBA ŠĚDÁ A7 EXTERIĚROVÁ OMETKA, FARBA BIELA A8 DŘEVĚNĚ OLEMOVANĚ FASÁDY A9 EXTERIĚROVÁ OMETKA, FARBA SVĚTLOMODRÁ A10 VONKÁŠNÍ KAMENNÝ OKLAD, FAREBNÝ ODTĚNĚNÝ HŤEDĚ A11 MONOLITICKĚ BĚTŤOVĚ KONŠTRUKCIE | <ul style="list-style-type: none"> B1 PLASTOVĚ RÁMOVĚ OTVOROVĚ KONŠTRUKCIE, ZASKLENĚ ČÍRYM IZOLAČNÝM ZASKLENĚM, FARBA RÁMU BIELA B2 DŘEVĚNĚ RÁMOVĚ OTVOROVĚ KONŠTRUKCIE, ZASKLENĚ ČÍRYM IZOLAČNÝM ZASKLENĚM, FARBA RÁMU HŤEDĚ B3 DŘEVĚNĚ RÁMOVĚ OTVOROVĚ KONŠTRUKCIE, ZASKLENĚ ČÍRYM IZOLAČNÝM ZASKLENĚM, FARBA RÁMU BIELA B4 KOVĚVĚ RÁMOVĚ OTVOROVĚ KONŠTRUKCIE, ZASKLENĚ ČÍRYM IZOLAČNÝM ZASKLENĚM, FARBA RÁMU BIELA B5 KOVĚVĚ RÁMOVĚ OTVOROVĚ KONŠTRUKCIE, ZASKLENĚ ČÍRYM IZOLAČNÝM ZASKLENĚM, FARBA RÁMU ŠĚDÁ B6 OCELOVÁ DVŤOKRÍLOVÁ BRÁŤA, FARBA BIELA B7 EXTERIĚROVÁ OMETKA, FARBA ŠĚDÁ B8 KOVĚVĚ RÁMOVĚ DVĚRE, FARBA ŠĚDÁ | <ul style="list-style-type: none"> C1 OPLECHOVANĚ ATIKY PLECHOVÝM FAREBNÝM ODTĚNĚNÝM ŠĚDÁ C2 VÝLĚZ NA STŘECHĚ - OCELOVÝ REBIK S OCHRANNÝM KOŠŤM / BEZ OCHRANNĚHO KOŠŤA, FAREBNÝ ODTĚNĚNÝ ŠĚDÁ C3 OCELOVĚ HRĚŽE C4 DAŽĚOVĚ POTRUBE C5 EXTERIĚROVĚ OCELOVĚ SCHODSKO C6 OPLECHOVANĚ, FAREBNÝ ODTĚNĚNÝ ŠĚDÁ C7 STŘEŠNÁ KRYTINA, ETERNIT C8 VĚTRACÍ HRĚŽKA C9 PLECHOVÝ EXTERIĚROVÝ PARAPĚT, FARBA: ŠĚDÁ C10 OCELOVÁ KONŠTRUKCIE PŘESTŘEŠĚNA S TRAPEZOVÝM PLECHOV C11 HYDROIZOLAČNÁ OCHRANA PŘESTŘEŠĚNA, FARBA BIELA C12 ZADEBNĚNĚ OTVORU, FARBA: HŤEDĚ C13 VENTILÁTOR C14 PLECHOVÁ STŘEŠNÁ KRYTINA C15 OCELOVÁ HRĚŽKA NA ZAKRYTIE OTVORU | <ul style="list-style-type: none"> D1 BEZBARĚROVÁ PŘÍSTUPOVÁ RAMPÁ, KOVĚVÁ, FARBA ŠĚDÁ D2 OTVORY PŘE DŘEVĚNÝ ODPAD D3 KOVĚVĚ ROLETY, VĚLITÁČNĚ OTVORY D4 POTRUBE VZDUCHOTECHNIKY |
|---|--|--|--|

REV.	DÁTUM	POPIS	VYPRACOVAL	KONTROLOVAL

NÁZOV A MIEŠTO STAVBY:	
OBŤOVNA BUDDVY UMĚLECKO-DEKORAČNÝCH DIĚLNÍ SŤD Mliekarenská 724/6, 821 09 Bratislava	
OBĤEDNÁVATEL:	Slovenské národnĚ divadlo Pribinova 17, 819 01 Bratislava

GENĚRALNÝ PROJEKTANT:	VM PROJEKT s.r.o. BojnĚcká 3, 831 04 Bratislava Tel: +421 908 061 605 Mail: info@vmprojekt.sk	SPRACOVÁTEĽ ČÁŠTI PD:	VM PROJEKT s.r.o. BojnĚcká 3, 831 04 Bratislava Tel: +421 908 061 605 Mail: info@vmprojekt.sk
------------------------------	--	------------------------------	--

KOORDINÁTOR PROJEKTU (HP):	VYPRACOVAL:	KONTROLOVAL:	ZODPOVEDNÝ PROJEKTANT:
Ing. Peter Lobotka, PhD.	Ing. Peter Lobotka, PhD.	Ing. VladimĚr MĚhĚlk	Ing. VladimĚr MĚhĚlk

STUPĚŤ DOKUMENTÁCIE:	PROJEKTOVÁ DOKUMENTÁCIA NA STAVEBNĚ PŤVOLENIE	Č PROJEKTU:	
PROFESIA:	E111 - STAVEBNĚ KONŠTRUKCIE	DÁTUM:	
ČÍSLO SO:	SO 01 - HLAVNÝ OBJEKT DIĚLNĚ + ADMINISTRÁTIVA, UČILIŠŤE	FORMÁT:	
OBŠAH VÝKRESU:	JUŽNÝ POHLAD - PŤVODNÝ STAVA BŤRACIE PRÁČE	MĚRKA:	1:100
		ČÍSLO VÝKRESU:	B.07

OBŠAH A FORMA TOHOTO VÝKRESU JE MAJETKOM PROJEKTANTA. KŤPIROVANĚ A PŤUŽITĚ INĚ AKO ZMLUVNE DOHODNŤTĚ JE ZAKÁZANĚ