

LEGENDA MATERIÁLOV:

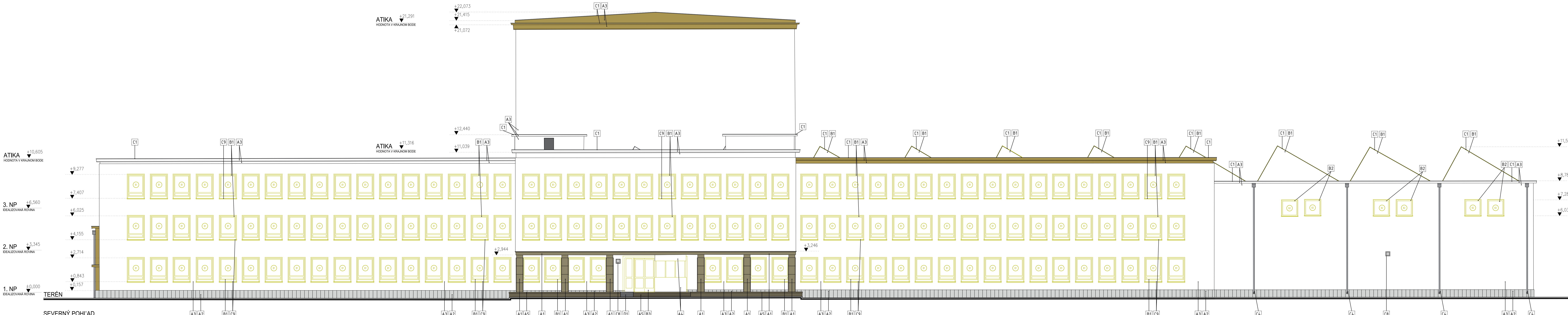
- EXISTUJÚCE NOSNÉ KONŠTRUKCIE
- EXISTUJÚCE KONŠTRUKCIE
- PŮVODNÁ ZEMLINA
- GRAFICKÉ ZNAČENIE BÚRANÝCH KONŠTRUKCIÍ

SKRATKY:

- HH - HORNÁ HRANA
- SH - SPODNÁ HRANA
- OK - OCELOVÁ KONŠTRUKCIA

POZNÁMKY:

- PRED REALIZÁCIU ÚČETNÉ ROZMERY PŘEVZÍMÁ NA STAVBE
- PRED ZATEPLENÍM JE POTŘEBNÉ PŘEKVĚT PĚKOSTI A ROVNOSTI PODLAŽI, PODLA POTŘEBY A MOŽNOSTI SA MERNE NEROVNOSTI STĚNY VYROVNAŤ
- PRED ZATEPLENÍM JE POTŘEBNÉ STĚNU OČISTIŤ
- POČET A DRUH KOTVY ZATEPLOVACIEHO SYSTÉMU OBVODOVÉHO PĚŠTÁ JE UVEDENÉ V ČÁSTI - MĚR. STAVBY POSUĐOK STAVBY
- PROJEKT PŘEDPISUJE PRED ZAČATÍM ZATEPLOVACIEHO PRÁČ VYROVŇOVÁŤ ODPRAVÉ SÍLOVÉ NEVROVNOSTI KOTVY V TĚLE NA OBVODOVÝCH STĚNÁCH Z KERAMICKÝCH MŮROVACÍCH PRÁČ
- KOTVONNE ZODPOVEDA EXISTUJÍCIMI STĚBNÝMI KONŠTRUKCIAMI V ČÁSTI ZÁMERANNA OBJEKTU VĚŠTĚNE POKROKOVÝM SPRÁV
- NEODDELITELNOU SOUČASŤU PROJEKTOVÉJ DOKUMENTÁCIE JE TEXTOVÁ ČASŤ DOKUMENTÁCIE, V PRÍPADĚ ROZPORU MEDZI KONKRETNÝMI ZLOŽKAMI PROJEKTOVÉJ DOKUMENTÁCIE JE NUTNÉ KONTAKTOVAŤ PROJEKTANTA
- ROZMERY STĚLÁČNEHO VÝKRESU V CELOM OBJEKTE ZADŮVÁŽŤ A NEZADŮVÁŽŤ DO MŤI
- ZÁMERANNE SÚROUČENÉ STAVBY OBJEKTU UMELECKO-DEKORAČNÝCH DIELŤ SŤD V BRATISLAVE PŘEDĚLOV V DŤROCH 23.-24.9.2022 A 26.-27.9.2022, ZMĚNY PŘEKALIZOVÁNE PO TOMTO TERMÍNE NE SŤ SPRÁCOVÁNE V PŘEKALIZOVÁNEJ PROJEKTOVÉJ DOKUMENTÁCII



SEVERNÝ POHLAD

LEGENDA POVRCHOVÝCH ÚPRAV

- | | | | |
|---|---|---|--|
| <ul style="list-style-type: none"> A1 VONKÁŠŤI KAMENNÝ OKLAD, FAREBNÝ ODTIEŇ HNEDÁ - SEDA A2 VONKÁŠŤI KAMENNÝ OKLAD, FAREBNÝ ODTIEŇ SEDA A3 EXTERÉROVÁ OMETKA, FARBA DĤROVÁ A4 EXTERÉROVÁ OMETKA, FARBA SEDA A5 EXTERÉROVÁ KAMENNÁ OLAŽBA, FARBA HNEDÁ - SEDA A6 EXTERÉROVÁ SOKLOVÁ OMETKA, FARBA SEDA A7 EXTERÉROVÁ OMETKA, FARBA BIELA A8 DREVENÉ OLEMOVANE FASÁDY A9 EXTERÉROVÁ OMETKA, FARBA SVETLOMODRÁ A10 VONKÁŠŤI KAMENNÝ OKLAD, FAREBNÝ ODTIEŇ HNEDÁ A11 MONOLITICKÉ BETÓNÓVÉ KONŠTRUKCIE | <ul style="list-style-type: none"> B1 PLASTOVÉ RÁMOVÉ OTVOROVÉ KONŠTRUKCIE, ZASKLENÉ ČIRÝM IZOLAČNÝM ZASKLENÍM, FARBA RÁMU BIELA B2 DREVENÉ RÁMOVÉ OTVOROVÉ KONŠTRUKCIE, ZASKLENÉ ČIRÝM IZOLAČNÝM ZASKLENÍM, FARBA RÁMU HNEDÁ B3 DREVENÉ RÁMOVÉ OTVOROVÉ KONŠTRUKCIE, ZASKLENÉ ČIRÝM IZOLAČNÝM ZASKLENÍM, FARBA RÁMU BIELA B4 KOVÓVÉ RÁMOVÉ OTVOROVÉ KONŠTRUKCIE, ZASKLENÉ ČIRÝM IZOLAČNÝM ZASKLENÍM, FARBA RÁMU BIELA B5 KOVÓVÉ RÁMOVÉ OTVOROVÉ KONŠTRUKCIE, ZASKLENÉ ČIRÝM IZOLAČNÝM ZASKLENÍM, FARBA RÁMU SEDA B6 OCELOVÁ DVOKRÍDLOVÁ BRÁNA, FARBA BIELA B7 KOVÓVÉ RÁMOVÉ DVĚRE, FARBA SEDA | <ul style="list-style-type: none"> C1 OPLECHOVANIE ATIKY PLECHOM, FAREBNÝ ODTIEŇ SEDA C2 VĚLEZ NA STIECHU - OCELOVÝ REBRÍK S DOHRANNÝM KOŠOM / BEZ OCHRANNOJ KOŠA, FAREBNÝ ODTIEŇ SEDA C3 OCELOVÉ PŘEŽE C4 DAŽĤOVÉ POTRUBE C5 EXTERÉROVÉ OCELOVÉ SCHODISKÓ C6 OPLECHOVANIE, FAREBNÝ ODTIEŇ SEDA C7 STREŠNÁ KRYTINA, ETERTN C8 VETRAČIA MŘEŽKA C9 PLECHOVÝ EXTERÉROVÝ PARAPET, FAREBA: SEDA C10 OCELOVÁ KONŠTRUKCIA PŘESTŘEŠNA S TRAPEZOVÝM PLECHOM C11 HYDROIZOLAČNÁ OCHRANA PŘESTŘEŠNA, FARBA BIELA C12 ZADEBNĚNÉ OTVORY, FARBA: HNEDÁ C13 VENTILÁTOR C14 PLECHOVÁ STREŠNÁ KRYTINA C15 OCELOVÁ MŘEŽKA NA ZAKRYTÉ OTVORY | <ul style="list-style-type: none"> D1 BEZBARĤEROVÁ PŘISTUPOVÁ RAMPA, KOVÓVÁ, FARBA SEDA D2 OTVORY PŘE DREVENÝ ODPAD D3 KOVÓVÉ ROLETY, VĚTLAČNÉ OTVORY D4 POTRUBE Z VĚDUCHOTECHNIKY |
|---|---|---|--|

+0,000= úroveň podlahy 1NP

REV.	DÁTUM	POPIS	VYPRACOVAL	KONTROLOVAL

NÁZOV A MIEŠTO STAVBY:

OBNOVA BUDDOVY UMELECKO-DEKORAČNÝCH DIELŤ SŤD
Mliekarenská 724/6, 821 09 Bratislava

OBĤEŤAVATEL: Slovenské národné divadlo
Pribinova 17, 819 01 Bratislava

GENĤERÁLNY PROJEKTANT: VM PROJEKT s.r.o.
Bojnická 3, 831 04 Bratislava
Tel: +421 908 061 605
Mail: info@vmprojekt.sk

SPRACOVAŤEĤ ČASŤI PD: VM PROJEKT s.r.o.
Bojnická 3, 831 04 Bratislava
Tel: +421 908 061 605
Mail: info@vmprojekt.sk

KOORDINÁTOR PROJEKTU (HP): Ing. Peter Lobotka, PhD.	VYPRACOVAL: Ing. Peter Lobotka, PhD.	KONTROLOVAL: Ing. Vladimír Mihálik	ZODPOVEDNÝ PROJEKTANT: Ing. Vladimír Mihálik
---	--	--	--

STUPEŇ DOKUMENTÁCIE: PROJEKTOVÁ DOKUMENTÁCIA NA STAVEBNÉ POVOLENIE

PROFEZIA: E111 - STAVEBNÉ KONŠTRUKCIE

PROFESIA: SO 01 - HLAVNÝ OBJEKT DIELŤNÍ + ADMINISTRATÍVA, UČILIŠŤE

OBŠAH VÝKRESU: SEVERNÝ POHLAD - PŮVODNÝ STAV A BŤRACIE PRÁČE

Č PROJEKTU: DÁTUM: FORMÁT: MERKA: 1:100 ČÍSLO VÝKRESU: B.09

OBŠAH A FORMA TOHOTO VÝKRESU JE MAJETKOM PROJEKTANTA. KŤPIROVANIE A PŤUŽITIE INĤ AKO ZMLUVNE DOHODNŤTE JE ZAKÁZANĚ