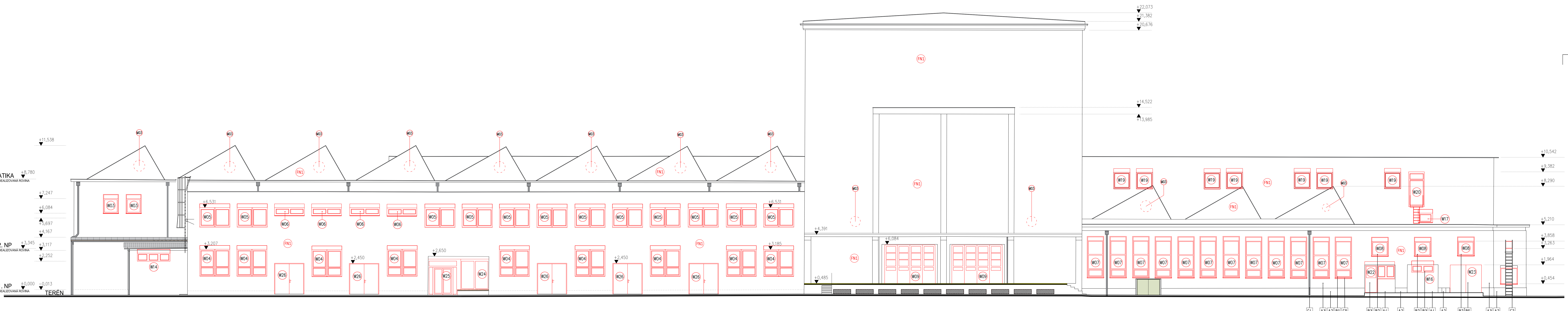


- LEGENDA MATERIÁLOV:**
- EXISTUJÚCE NOSNÉ KONŠTRUKCIE
 - EXISTUJÚCE KONŠTRUKCIE
 - PŮVODNÁ ZEMLA
 - GRAFICKÉ ZNAČENIE NOVÝCH KONŠTRUKCIÍ
- SKRÁTKY:**
- HH - HORNÁ HRANA
 - SH - SPODNÁ HRANA
 - OK - OCELOVÁ KONŠTRUKCIA
 - EXTERIÉROVÁ HLINÍKOVÁ ŽALÚZIA NA ELEKTRICKÝ POHON
 - EXTERIÉROVÁ HLINÍKOVÁ ŽALÚZIA NA ELEKTRICKÝ POHON POUŽÍVajúCA NA ELIMINÁCIU TEPL. MOSTU POUŽÍVajúCA ISOLAČNÉ DOKSY Z FENOLOVEJ PENY hr. 40 mm, LAMBDA 0 +0,021 W/(m.K)
 - EXTERIÉROVÁ HLINÍKOVÁ ŽALÚZIA NA ELEKTRICKÝ POHON PRE OKNÁ SVETLÍKU KRÁJNE POLIA SVETLÍKU SU OTVÁRÁVÉ - ELEKTROPŮHON



JUŽNÝ POHLAD

POZNÁMKY:

- PRED REALIZÁCIU VŠETKY ROZMERY PREMERAŤ NA STAVBE
- PRED ZATEPLENÍM JE POTREBNÉ PREVERÍť PEVNOSŤ A ROVNOMEROSŤ PODKLADU, POZDIA POTREBY A MOŽNOSŤ SA MERNE NEROVNOSŤ STENY VYROVNAŤ
- PRED ZATEPLENÍM JE POTREBNÉ PREVERÍť PEVNOSŤ A ROVNOMEROSŤ STĚNY OČISTIŤ
- POŠŤ A DRÁH KOTIEV ZATEPLOVACIEHO SYSTÉMU OBYVOVACIEHO PLOŠŤA JE UVEDENÉ V ČASŤI - W0. STATICKÝ POSODOK STAVBY
- PROJEKT PREDPISUJE PRED ZAČATÍM ZATEPLOVACÍCH PRÁČ VYHOTOVIŤ ODBEROVÉ SKÚŠKY OBYVOVACÍCH KOTIEV V TŤAHLI NA OBYVOVACÍCH STĚNÁCH Z KERAMICKÝCH MIKROVACÍCH PRÁČ
- KŮTOVANIE ZODPORIEDA EXISTUJÚCIMI KONŠTRUKCIAMI V ČASŤI ZÁBERANÁ OBJEKTU VŤAHRÁNE POROCHOVÝCH ÚPRAV
- NEODDIEĽOVANOU SOUČASŤOU PROJEKTOVÉJ DOKUMENTÁCIE JE TEXTOVÁ ČASŤ DOKUMENTÁCIE, V PRÍPADNE ROZPORU MEDZI JEDNOTLIVÝMI ZLOŽKAMI PROJEKTOVÉJ DOKUMENTÁCIE JE NUTNÉ KONTAKTOVAŤ PROJEKTANTA
- ROZMERY STLAŽENÉHO VZDUCHU V CELOM OBJEKTE ZACHOVAŤ A NEZASAHOVAŤ DO NICH
- ZÁBERANIE SKUTOČNÉHO STAVU OBJEKTU UMELECKO-DEKORAČNÝCH DIELNI SŤD V BRATISLAVE, PREBEHLO V DŤNOCH 23.-24.9.2022 A 26.-27.9.2022. ZMENY ZREALIZOVÁNE PO TOMTO TERMÍNE NE SŤ SPRACOVÁNE V PREDKLADANEJ PROJEKTOVÉJ DOKUMENTÁCII

+0,000= úroveň podlahy 1NP

REV.	DÁTUM	POPIS	VYPRACOVAL	KONTROLOVAL

NÁZOV A Miesto STAVBY:
 OBNOVA BUDDVÝ UMELECKO-DEKORAČNÝCH DIELNI SŤD
 Mliekarenská 724/6, 821 09 Bratislava

OBEDNÁVATEĽ:
 Slovenské národné divadlo
 Pribinova 17, 819 01 Bratislava

GENERÁLNY PROJEKTANT:
 VM PROJEKT s.r.o.
 Bojnická 3, 831 04 Bratislava
 Tel: +421 908 061 605
 Mail: info@vmprojekt.sk

SPRACOVATEĽ ČASŤI PD:
 VM PROJEKT s.r.o.
 Bojnická 3, 831 04 Bratislava
 Tel: +421 908 061 605
 Mail: info@vmprojekt.sk

KOORDINÁTOR PROJEKTU (HP): Ing. Peter Lobotka, PhD.
VYPRACOVAL: Ing. Peter Lobotka, PhD.
KONTROLOVAL: Ing. Vladimír Mihalák
ZODPOVEDNÝ PROJEKTANT: Ing. Vladimír Mihalák

STUPĚN DOKUMENTÁCIE:
 PROJEKTOVÁ DOKUMENTÁCIA NA STAVEBNÉ POVLIEŤENIE

PROFESIA:
 E111 - STAVEBNÉ KONŠTRUKCIE

ČÍSLO SO:
 SO 01 - HLAVNÝ OBJEKT DIELNI + ADMINISTRATÍVA, UČILIŠŤE

OBŠAH VÝKRESU:
 JUŽNÝ POHLAD - NAVRHOVANÝ STAV

Č PROJEKTU:
 DÁTUM:
 FORMÁT:
 MERKA:
 1:100
 ČÍSLO VÝKRESU:
 M.07

OBŠAH A FORMA TOHOTO VÝKRESU JE MAJETKOM PROJEKTANTA. KŮPIROVANIE A POUŽÍŤENIE INÉ AKO ZMLUVNE DOHODNUTÉ JE ZAKÁZANÉ