

LEGENDA MIESTNOSTÍ 3.NP			
Označ.	Názov miestnosti	Plocha (m ²)	Svetlís výška (m)
03.01	Chodba	105,73	2,94
03.02	Malovňa	8,86	2,94
03.03	Pánska krajčírská dielňa	85,84	2,83
03.04	Pánska krajčírská dielňa-strihači	24,67	2,82
03.05	Krajčíri-kancelária majstra	17,14	2,81
03.06	WC muži	7,92	2,81
03.07	WC ženy	7,89	2,81
03.08	Pánska strojoňa	16,68	2,81
03.09	Modistky	17,36	2,80
03.10	Patentové oddeleni	40,81	2,80
03.11	Textilný sklad	40,51	2,79
03.12	Textilný sklad	19,09	2,79
03.13	Dámska skúšobňa kostýmov	19,53	2,78
03.14	Sklad krajčíri	9,19	2,82
03.15	Dámska krajčírská dielňa	33,54	2,83
03.16	Kancelária majstra	16,89	2,82
03.17	Dámska krajčírská dielňa - strihači	27,32	2,82
03.18	Dámska krajčírská dielňa	95,61	2,81
03.19	Sklad	3,95	3,52
Úžitková plocha spolu (interiér):		598,53	

LEGENDA MATERIÁLOV:

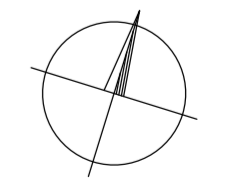
- EXISTUJÚCE NOSNÉ KONŠTRUKCIE
- EXISTUJÚCE KONŠTRUKCIE
- PŮVODNÁ ZEMINA

POZNÁMKY:

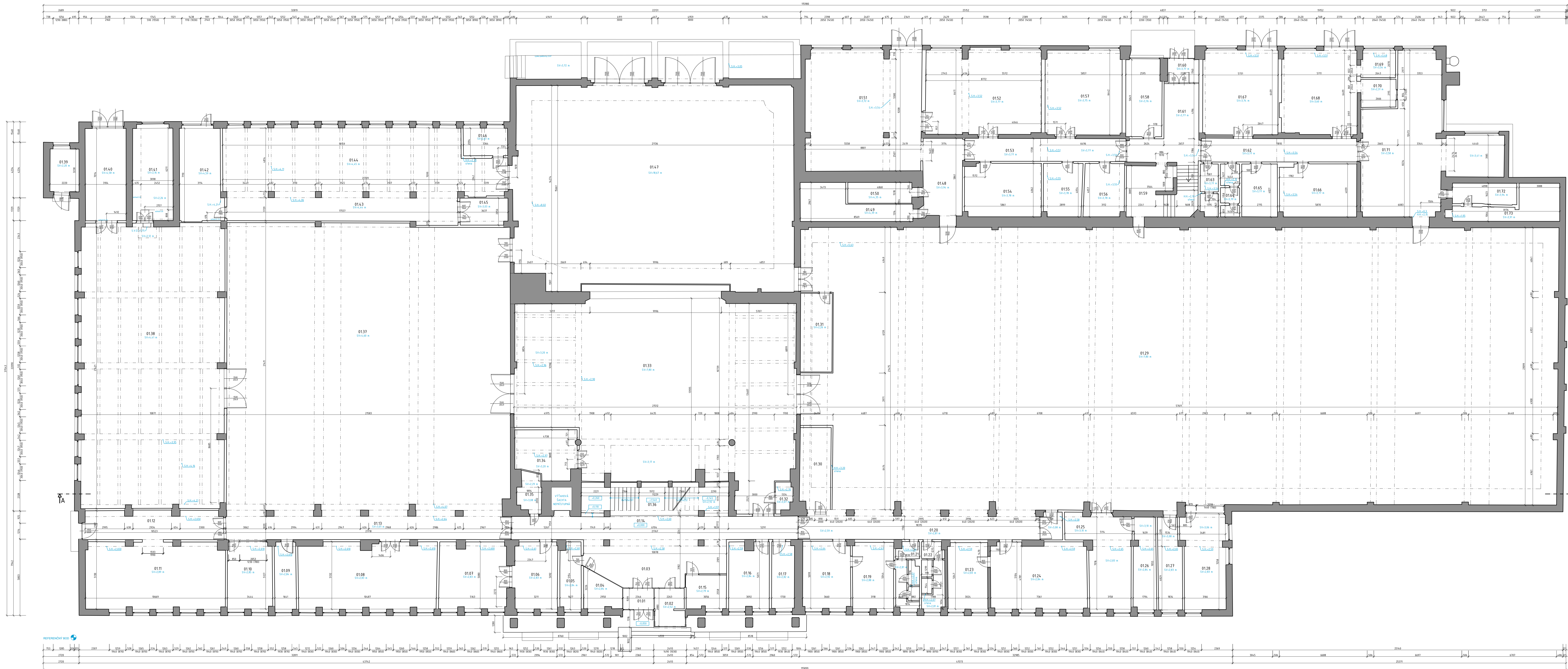
- KÓTOVANIE ZODPOVEDÁ EXISTUJÚCIM STAVEBNÝM KONŠTRUKCIAM V ČASE ZAMERANIA OBJEKTU VRÁTANE POVRCHOVÝCH ÚPRAV
- KONŠTRUKCIE, KTORÉ NEBOLO MOŽNÉ OVRĚTÍ NEDEŠTRUKČIVNOU METÓDOU PŘIAMI PRI ZAMERANÍ STAVBY BOLI SPRACOVANÉ PODLA TECHNICKÝCH ZÁSAD, HRúbKY VRSTVIE BOLI VÝPOČÍTANÉ EXPLICITNE Z NAMERANÝCH HODNŮT
- NEODDELITEĽNOU SÚČASŤOU PROJEKTOVEJ DOKUMENTÁCIE JE TEXTOVÁ ČASŤ DOKUMENTÁCIE, V PRÍPADE ROZPORU MEDZI JEDNOTLIVÝMI ZLOŽKAMI PROJEKTOVEJ DOKUMENTÁCIE JE NUTNÉ KONTAKTOVAŤ PROJEKTANTA

ZAMERANIE SKUTOČNÉHO STAVU OBJEKTU UMELECKO-DEKORAČNÝCH DIELŇI SND V BRATISLAVE PREBĚHLO V DŇOCH 23.-24.9.2022 A 26.-27.9.2022, ZMENY ZREALIZOVANÉ PO TOMTO TERMÍNE NE SÚ SPRACOVANÉ V PREDKLADANEJ PROJEKTOVEJ DOKUMENTÁCII

Zameranie skutočného stavu
±0,000 m = Násápná vrstva 1.NP



AUTOR PROJEKTU	JFcon, s.r.o., Družstevná 942/6, 031 01 Liptovský Mikuláš	PARE	 INŽENIERKA A PROJEKČNÁ ČINNOSŤ
HPV PROJEKTU	Ing. Ján Fajnor		
ZODPOV. PROJEKTANT	Ing. Ján Fajnor		
VYPRACOVAL	Ing. Ján Istók, Ing. Klaudia Kellner		
INVESTOR	Slovenské národné divadlo, Pribinova 17, 819 01 Bratislava		
NÁZOV STAVBY	Umelecko – dekoráčne dielne SND	FORMÁT	630x594
MIESTO STAVBY	okres Bratislava, Bratislava – mestská časť Ružinov ul. Mliekarenská, k.ú. Nivy, parc. č. 15301/2, 15301/30, 15301/11, 15301/39, 15301/31, 15301/38, 15301/6, 15301/5, 15301/32	DÁTUM	11/2022
OBJEKT	SO.01 Dielne hlavné + administratíva; Učičisko	Č. ZAKÁZKY	OS22001PJ
NÁZOV VÝKRESU	Pódorys 1.PP	ČASŤ – PROFESIA	E111 - STAVEBNÉ KONŠTRUKCIE
		MIERKA	1:100
		REVÍZIA	R00
			01



LEGENDA MIESTNOSTÍ 1.NP			
Označ.	Názov miestnosti	Plocha (m ²)	Svetl. výška (m)
01.01	Vchod	3,73	3,01
01.02	Vrtnica	6,50	2,52
01.03	Vestibul	33,09	3,01
01.04	Bývala fajčiaren	7,01	2,84
01.05	Obšetrovna	7,85	2,84
01.06	Kancelária, vedúci zámočnickej výroby	16,37	2,83
01.07	Zasadacia	24,98	2,83
01.08	Stolarská dielňa - čalúnic	52,31	2,83
01.09	Stolarská dielňa, sklad malých strojov	6,05	2,84
01.10	Stolarská dielňa, krovčiarova majstra	17,15	2,85
01.11	Stolarská dielňa, sklad scénickej výroby	52,73	2,89
01.12	Chodba	22,85	3,01
01.13	Chodba stolárskej dielne	37,83	3,01
01.14	Chodba	38,12	3,01
01.15	Šatňa vstávka	7,87	2,79
01.16	Elektro servis	15,00	2,84
01.17	Šatňa obuvníci	8,64	2,82
01.18	Šatňa ženy	18,35	2,92
01.19	Kancelária upratovačky	15,78	2,89
01.20	Chodba	36,09	2,81
01.21	WC ženy	8,39	2,81
01.22	WC muži	8,41	2,81
01.23	Sprchy maliari	15,20	2,83
01.24	Šatňa stóari	36,43	2,84
01.25	Maliarska prípravovňa	26,35	2,83
01.26	Sklad horľaviny	11,97	2,84
01.27	Sklad farieb	12,22	2,83
01.28	Kancelária majstra	23,36	2,83
01.29	Maliarska dielňa	1196,51	7,80
01.30	Sklad scénickej výroby	14,37	2,26
01.31	Sklad scénickej výroby	14,39	2,26
01.32	Rozmnožovňa	2,74	3,07
01.33	Čalúnicová dielňa	278,65	7,80
01.34	Sklad	16,37	3,20
01.35	Serverovňa	5,07	3,08
01.36	Schodisko	24,83	-
01.37	Stolarská dielňa	478,47	4,60

LEGENDA MIESTNOSTÍ 1.NP			
Označ.	Názov miestnosti	Plocha (m ²)	Svetl. výška (m)
01.38	Stolarská strojárna	234,85	4,41
01.39	Cyklin, odpad zo stolárskej dielne	7,18	2,20
01.40	Stolarská dielňa, sklad	21,75	4,58
01.41	Stolarská dielňa, brusaren	21,58	2,16
01.42	Sklad zámočníci	21,83	4,59
01.43	Chodba malej zámočnickej dielne	31,74	4,44
01.44	Malá zámočnickej dielne	106,05	4,45
01.45	Sklad zámočníci	7,40	3,03
01.46	Kancelária majstra	7,03	2,61
01.47	Veľká zámočnickej dielne	319,79	18,67
01.48	Chodba	17,72	3,94
01.49	Vzduchotechnika - nesúvanie	16,97	4,39
01.50	Vzduchotechnika	7,68	4,35
01.51	Veľká kašmická dielňa	80,68	3,72
01.52	Malá kašmická dielňa	56,13	3,77
01.53	Chodba	21,42	3,77
01.54	Sklad sadrových foriem	22,80	3,78
01.55	Sklad HS	11,84	3,78
01.56	Šatňa kašmíci	12,30	3,78
01.57	Sadrovňa	37,53	3,75
01.58	Sklad	16,01	3,76
01.59	Chodba	13,54	3,90
01.60	Vstup	4,19	3,77
01.61	Chodba so schodiskom	28,94	3,77
01.62	Chodba	21,15	3,77
01.63	Sprcha	5,36	3,77
01.64	WC	5,60	3,79
01.65	Sklad	10,81	3,77
01.66	Sklad HS	23,31	3,77
01.67	Dielňa - zbrojár	36,61	3,74
01.68	Dielňa - zbrojár	36,39	3,60
01.69	Dielňa - zbrojár	5,39	3,54
01.70	Kancelária - zbrojár	5,64	2,31
01.71	Kováčska dielňa	79,00	3,58
01.72	Vzduchotechnika	7,74	3,94
01.73	Vzduchotechnika - odsávanie	14,87	3,91
Ošetrovňa plochy spolu (interier)		3983,56	

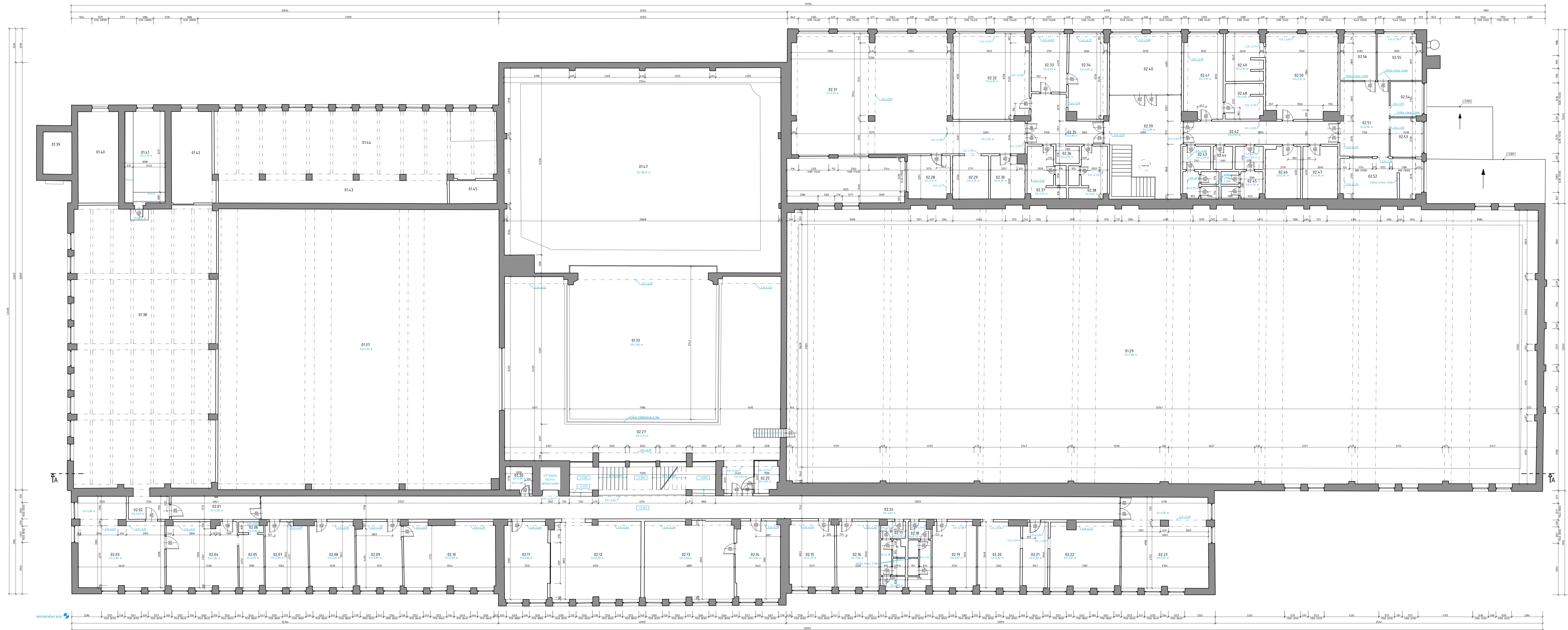
LEGENDA MATERIÁLOV:
 - EXISTUJÚCE NOSNÉ KONŠTRUKČIE
 - EXISTUJÚCE KONŠTRUKČIE

POZNÁMKY:
 - KÝTOVANÉ ZODPOVEDÁ EXISTUJÚCEM STAVENÝM KONŠTRUKČIAM V ŤASE ZAMERANIA OBJEKTU VRÁTANE POVRCHOVÝCH ÚPRAV
 - KONŠTRUKČIE, KTORÉ NEBOLO MOŽNÉ OVIŠŤ NEDEŠTRUKTÍVNU METÓDU PRÁDNO PRI ZAMERANÍ STAVBY BOU SPRACOVÁNE PODLA TECHNICKÝCH ZÁSADE, HRUBÝ VÝSTEV BOU VYPOČÍTANÉ EXPLIKTNE Z NAMERANÝCH HODNÔT
 - NEDEŠTRUKTÍVNU SÚŠŤAŤ PROJEKTOVEJ DOKUMENTÁCIE JE TEXTOVÁ ČASŤ DOKUMENTÁCIE, V PRÍPADE ROZPORU MEDZI JEZDITELNÝMI ZLOŽKAMI PROJEKTOVEJ DOKUMENTÁCIE JE NUTNÉ KONTAKTOVAŤ PROJEKTANTA
 ZAMERANIE SKUTOČNÉHO STAVU OBJEKTU UMELECKO-DEKORAČNÝCH DELNÍ SMO V BRATISLAVE PŘEHOD V DŤOCH 23.-24.9.2022 A 26.-27.9.2022, ZMENY ZREALIZOVÁNE PO TŤOHTO TERMÍNE NE SÚ SPRACOVÁNE V PŘEDKLADANEJ PROJEKTOVEJ DOKUMENTÁCIÍ

Zameranie skutočného stavu
 1:000 m = Nástupná vlna 1.NP

AUTOR PROJEKTU	Jifon, s.r.o., Dubňanská 942B, 031 01 Liptovský Mikuláš	FARE
HP PROJEKTU	Ing. Ján Fajnor	
ZODPOV. PROJEKTANT	Ing. Ján Fajnor	
VÝPRAVŤOVÁŤ	Ing. Ján Hák, Ing. Klaudia Kolár	
MESTO	Slávnováňská ul. Bratislava, Pôľovňa 17, 819 01 Bratislava	
NÁZOV STAVBY	Umelecko - dekoratívne dielne SMO	FORMÁT
MESTO STAVBY	Slávnováňská ul. Bratislava - mestská časť Ruľovňov ul. Mliekarská k. o. Nov. parc. č. 15301/2, 15301/3, 15301/11, 15301/13, 15301/18, 15301/15, 15301/32	DÁTUM
OBJEKT	SO.01 Dielňa námeň + administratívne, Uľbňa	Č. ZÁKAZKY
NÁZOV VÝREŠU	Pôdy 1.NP	ROD
		02





LEGENDA MIESTNOSTI 2 NP			
Označ.	Názov miestnosti	Plocha (m ²)	Svetl. výška (m)
02.01	Sklad obuvní	12,15	3,06
02.02	Dieňňa obuvní	5,47	3,09
02.03	Dieňňa obuvní	40,45	2,84
02.04	Dieňňa obuvní	27,09	2,81
02.05	Kancelária obuvní	7,59	2,82
02.06	Sklad obuvní	1,49	2,82
02.07	Kalkulačné oddelenie	16,19	2,82
02.08	Kancelária ekonómka	16,83	2,81
02.09	Recepcia raditeľ	17,10	2,83
02.10	Kancelária raditeľ	34,69	2,80
02.11	Bufet/sklad	20,29	2,86
02.12	Jedálny denný miestnosť	41,14	2,83
02.13	Atelier projektanti	40,64	2,83
02.14	Atelier projektanti	19,95	2,82
02.15	Pánska skúsobňa	17,55	2,77
02.16	Kancelária MTZ	16,22	2,80
02.17	WC ženy	8,80	2,78
02.18	WC muži	8,96	2,79
02.19	Kalkulačno-evidenčné oddelenie	16,97	2,82
02.20	Kancelária vedúcej kostimovej výroby	16,14	2,82
02.21	Kancelária vedúcej kostimovej výroby	9,66	2,83
02.22	Kancelária vedúcej kostimovej výroby	26,45	2,83
02.23	Vlásenkarska dieňňa	46,71	2,81
02.24	Chodba	116,21	2,66
02.25	Sklad	4,37	3,02
02.26	Sklad	3,65	3,08
02.27	Sklad/balkón	163,14	4,37
02.28	Knižnica	10,68	3,12
02.29	Dopravný archív	9,22	2,95

LEGENDA MIESTNOSTI 1 NP			
Označ.	Názov miestnosti	Plocha (m ²)	Svetl. výška (m)
02.30	Archív UDD	8,30	2,96
02.31	Zasadačka/sklad kostimov	126,67	2,93
02.32	Kancelária, dopravný odbor	37,93	2,95
02.33	Kancelária, dopravný odbor	12,29	2,93
02.34	Kancelária, dopravný odbor	18,77	2,95
02.35	Chodba	15,75	2,95
02.36	Kuchyňa	2,37	2,94
02.37	WC so sprchou	10,10	2,95
02.38	WC so sprchou	10,19	2,95
02.39	Chodba	34,65	2,89
02.40	Kancelária vodiča	25,91	2,89
02.41	Šatňa maliari	19,02	2,95
02.42	Chodba	21,00	2,97
02.43	WC ženy	9,15	2,93
02.44	Sklad upratovačka	2,64	2,93
02.45	WC muži	9,26	2,93
02.46	Sklad HS	10,67	2,95
02.47	Sklad text látok	10,76	2,94
02.48	Sprchy	7,85	2,95
02.49	Sprchy	10,02	2,96
02.50	Šatňa zamočníci	35,16	2,92
02.51	Sklad	21,70	2,94
02.52	Sklad	18,70	2,94
02.53	Sklad	7,12	2,94
02.54	Sklad	6,56	2,94
02.55	Sklad	12,08	2,94
02.56	Sklad	9,69	2,94
Úžitková plocha spolu (interier)			1290,16

LEGENDA MATERIÁLOV:
 - - - - - EXISTUJÚCE NOSNÉ KONŠTRUKČIE
 - - - - - EXISTUJÚCE KONŠTRUKČIE

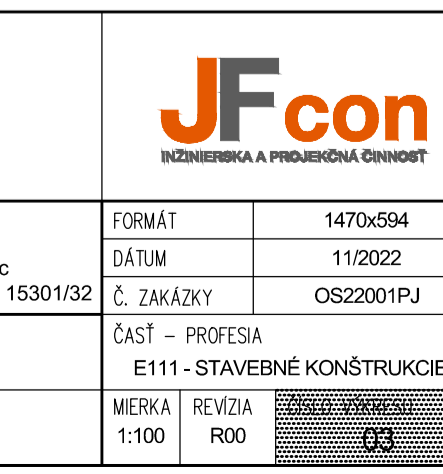
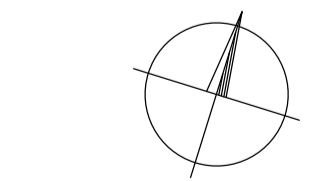
POZNÁMKY:
 - KÝTOVANE ZODPOVEDA EXISTUJÚCEM STAVENÝM KONŠTRUKCIAM V ŽAŠE ZAMERANA OBJEKTU VRÁTANE POVRCHOVÝCH ÚPRAV
 - KONŠTRUKČIE, KTORÉ NEBOLO MOŽNÉ OVERIŤ NEDESTRUKTÍVNU METÓDU PRÁDNO PRI ZAMERANÍ STAVBY BOLI SPRACOVANÉ PODLA TECHNICKÝCH ZÁSAD, HRÍBKÝ VÝSTĚV BOLI VYPRÍČITANÉ EXPLIKTNE Z NAMERANÝCH HODNÔT
 - NEDESTRUKTÍVNU ÚČASŤ PROJEKTOVEJ DOKUMENTÁCIE JE TEXTÓVA ČASŤ DOKUMENTÁCIE, V PRÍPADE ROZPORU MEDZI JEDNOTLIVÝMI ZLÚČKAMI PROJEKTOVEJ DOKUMENTÁCIE JE NÚTNE KONTAKTOVAŤ PROJEKTANTA

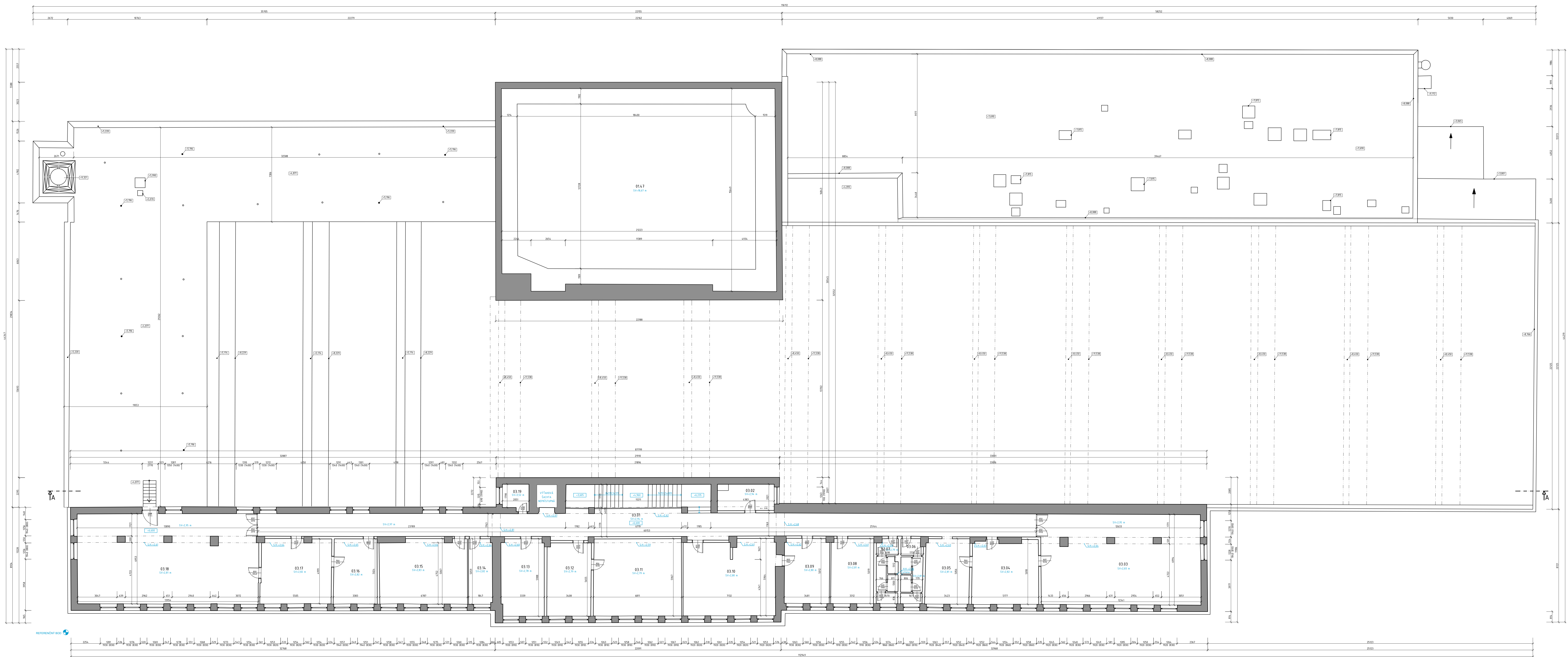
ZAMERANIE SKUTOČNÉHO STAVU OBJEKTU UMELECKO-DEKORAČNÝCH ČELNÍKOV V BRATISLAVE PŘECHOV V DŮCH 23.-24.9.2022 A 26.-27.9.2022, ZMĚNY ZREALIZOVANÉ PO TOMTO TERMÍNE NE SÚ SPRACOVANÉ V PŘEDKLADANEJ PROJEKTOVEJ DOKUMENTÁCI

Zameranie skutočného stavu

1:000 m = Nástupná vlna 1 NP

AUTOR PROJEKTU	Jifon, s.r.o., Družbenná 9426, 031 01 Liptovský Mikuláš	FARE	
HP PROJEKTU	Ing. Ján Fajnor		
ZODPOV. PROJEKTANT	Ing. Ján Fajnor		
VYPRÁVOVÁŤ	Ing. Ján Hák, Ing. Kláudia Kolár		
Miesto:	Slovenská národná divadlo, Priborova 17, 819 01 Bratislava		
NÁZOV STAVBY	Umelecko – dekoračné dielne SND	FORMÁT	A4/DIN
MESTO STAVBY	Bratislava, Bratislava – mestská časť Ružinov ul. Mlákenkarská k. o. Nový parc. č. 15301/2, 15301/3, 15301/31, 15301/38, 15301/6, 15301/5, 15301/32	DÁTUM	11/2022
OBJEKT	SO.01 Dieňňa Hráne + administratívne, Užitka	Č. ZAKAZKY	OS22001PJ
NÁZOV VÝREŠU	Pódiums 2NP	ČASŤ – PROFESIA	1111 - STAVENÉ KONŠTRUKČIE
		MERKA VEĽKOSŤ	1:100
		ROD	04



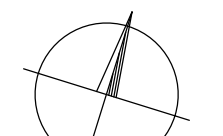


Označ	Názov miestnosti	Plocha (m ²)	výška (m)
03.01	Chodba	105,73	2,94
03.02	Malovňa	8,86	2,94
03.03	Pánska krajinárska dieľňa	85,84	2,83
03.04	Pánska krajinárska dielňa-štriháči	24,67	2,82
03.05	Krajinárskokancelária majstra	17,14	2,81
03.06	WC muži	7,92	2,81
03.07	WC ženy	7,89	2,81
03.08	Pánska stropovňa	16,68	2,81
03.09	Modistky	17,36	2,80
03.10	Patentové oddelenie	40,81	2,80
03.11	Textilný sklad	40,51	2,79
03.12	Textilný sklad	19,09	2,79
03.13	Dámska školskebná kostýmov	19,53	2,78
03.14	Sklad krajinár	9,19	2,82
03.15	Dámska krajinárska dielňa	33,54	2,83
03.16	Kancelária majstra	16,89	2,82
03.17	Dámska krajinárska dielňa - štriháči	27,32	2,82
03.18	Dámska krajinárska dielňa	95,61	2,81
03.19	Sklad	3,95	3,52
Úžitková plocha spolu (interiér):		598,53	

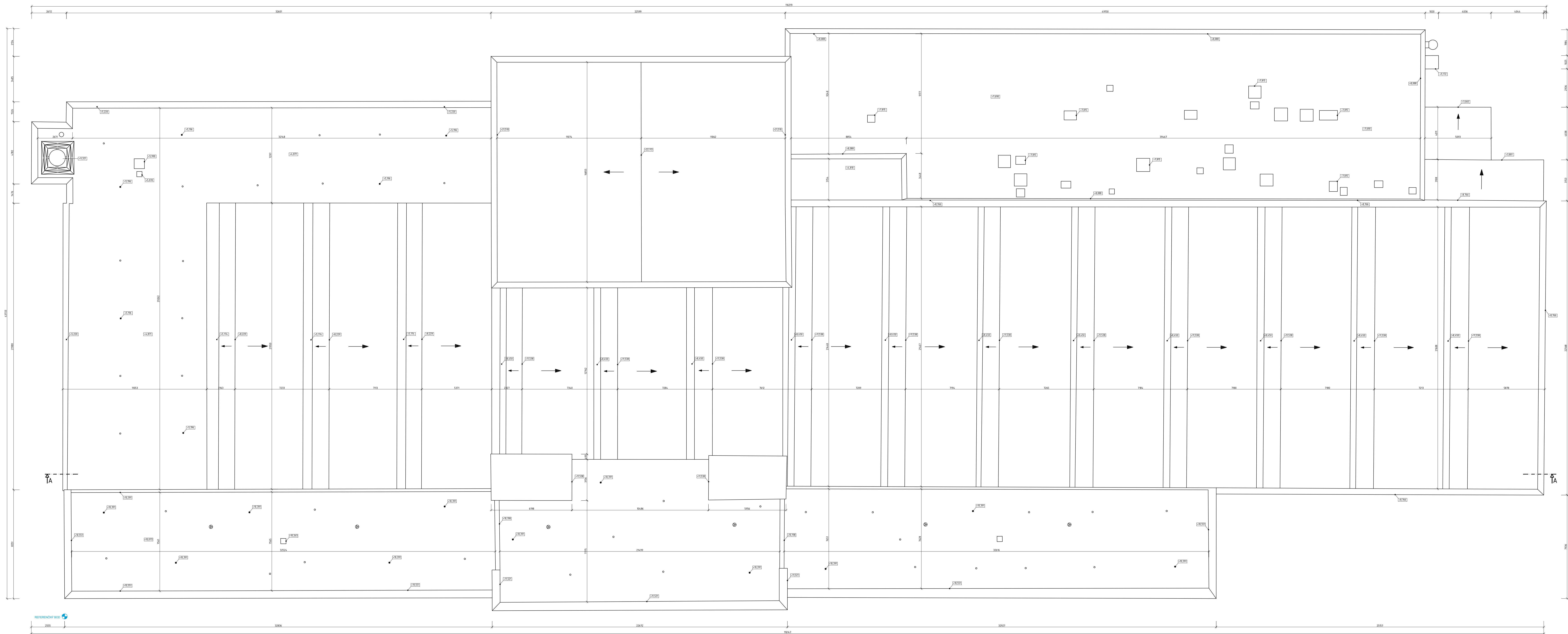
LEGENDA MATERIÁLOV:
 - EXISTUJÚCE NOSNÉ KONŠTRUKČIE
 - EXISTUJÚCE KONŠTRUKČIE

POZNÁMKY:
 - KÝTOVANÉ ZODPOVEDÁ EXISTUJÚCE STAVENÝMI KONŠTRUKCIAMI V ŽÁSE ZAMERANIA OBJEKTU VRÁTANE POVRCHOVÝCH ÚPRAV
 - KONŠTRUKČIE, KTORÉ NEBOLO MOŽNÉ OVERIŤ NEDESTRUKTÍVNU METÓDU PRÁDNO PRI ZAMERANÍ STAVBY BOLU SPRACOVANÉ PODĽA TECHNICKÝCH ZÁSAD, HROBKY VÝSTEVY BOLU VYPOČÍTANÉ EXPLICITNE Z NAMERANÝCH HODNÔT
 - NEDESTRUKTÍVNU ÚČASŤ PROJEKTOVEJ DOKUMENTÁCIE JE TEXTOVÁ ČASŤ DOKUMENTÁCIE, V PRÍPADE ROZPORU MEDZI JEDNOTLIVÝMI ZLOŽKAMI PROJEKTOVEJ DOKUMENTÁCIE JE NUTNÉ KONTAKTOVAŤ PROJEKTANTA
 ZAMERANIE SKUTOČNÉHO STAVU OBJEKTU UMELECKO-DEKORAČNÝCH DIELŇI SÚD V BRATISLAVE PŘEHOŤ V DŮCH 23.-24.9.2022 A 26.-29.9.2022, ZMĚNY ZREALIZOVANÉ PO TOHTO TERMÍNE NE SÚ SPRACOVANÉ V PŘEDKLADANEJ PROJEKTOVEJ DOKUMENTÁCI

Zameranie skutočného stavu

e0,000 m = Náhľadná vlnka 1 NP			
AUTOR PROJEKTU	Jfcon, s.r.o., Dubňanská 942/6, 031 01 Liptovský Mikuláš	FARE	
HP PROJEKTU	Ing. Ján Fajnor		
ZODPOV. PROJEKTANT	Ing. Ján Fajnor		
VYPRACOVÁVĀL	Ing. Ján Hák, Ing. Kláudia Kolár		
MIEŠTOJ	Slovenská národná divadlo, Priborova 17, 819 01 Bratislava		
NÁZOV STAVBY	Umelecko – dekoratívne dielne SND	FORMÁT	105x207
MESTO STAVBY	okres Bratislava, Bratislava – mestská časť Ružinov ul. Mliekarská k. o. Nový parc. č. 15301/2, 15301/30, 15301/11, 15301/39, 15301/31, 15301/38, 15301/16, 15301/15, 15301/32	DÁTUM	11/2022
OBJEKT	SO.01 Dielne Národné + administratívne, Učebňa	Č. ZAKAZKY	OS22001PJ
NÁZOV VÝREŠU	Pôdorys 3NP	ČASŤ – PROFESIA	ET11 – STAVEBNÉ KONŠTRUKČIE
		MERKA VEĽKOSŤ	1:100
		ROD	54





LEGENDA MATERIÁLOV:
 ■ - EXISTUJÚCE NOSNÉ KONŠTRUKČIE
 □ - EXISTUJÚCE KONŠTRUKČIE

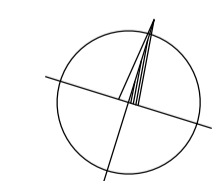
POZNÁMKY:
 - KÝTOVANE ZODPOVEDÁ EXISTUJÚCEM STAVENÝM KONŠTRUKCIAM V ĽAŠE ZAMERANIA OBJEKTU VRÁTANE POVRCHOVÝCH ÚPRAV
 - KONŠTRUKČIE, KTORÉ NEBOLO MOŽNÉ OVIERIŤ NEDEŠTRUKTÍVNU METÓDU PRIAMU PRI ZAMERANÍ STAVBY BOLU SPRACOVANÉ PODLA TECHNICKÝCH ZÁSAD, HRÁBKY VŮSTEV BOLU VYPOČÍTANÉ EKSPLOTNE Z NAMERANÝCH HODNÔT
 - NEDEŠTRUKTÍVNU SÚČASŤ PROJEKTOVEJ DOKUMENTÁCIE JE TEXTOVÁ ČASŤ DOKUMENTÁCIE, V PRÍPADE ROZPORU MEDZI JEDNOTLIVÝMI ZLOŽKAMI PROJEKTOVEJ DOKUMENTÁCIE JE NUTNÉ KONTAKTOVAŤ PROJEKTANTA

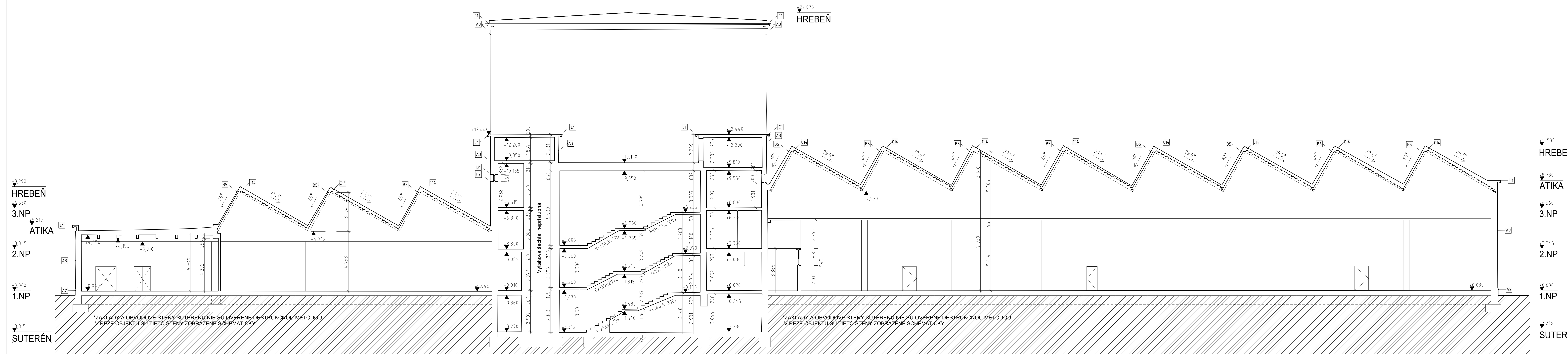
ZAMERANIE SKUTOČNÉHO STAVU OBJEKTU UMELECKO-DEKORAČNÝCH DIELNI SMO V BRATISLAVE PŘEBEHO V DŮCH 23.-24.9.2022 A 26.-27.9.2022, ZMENY ZREALIZOVANÉ PO TOMTO TERMÍNE NE SÚ SPRACOVANÉ V PŘEDKLADANEJ PROJEKTOVEJ DOKUMENTÁCI

Zameranie skutočného stavu

1:1000 m = Následná vlna 1 NP

AUTOR PROJEKTU	Jfcon, s.r.o., Dubřenská 942/6, 031 01 Liptovský Mikuláš	FARE	
HP PROJEKTU	Ing. Ján Fajnor		
ZODPOV. PROJEKTANT	Ing. Ján Fajnor		
VYPRACOVÁVAL	Ing. Ján Hák, Ing. Kláudia Kolár		
MESTO	Slovenská národná divadlo, Priborova 17, 019 01 Bratislava		
NÁZOV STAVBY	Umelecko – dekoratívne dielne SMO	FORMÁT	A4/298x210
MESTO STAVBY	okres Bratislava, Bratislava – mestská časť Ružinov ul. Mlákenkanská k.ú. Nový parc. č. 15301/2, 15301/30, 15301/11, 15301/39, 15301/31, 15301/38, 15301/6, 15301/5, 15301/32	DÁTUM	11/2022
OBJEKT	SO 01 Dielno Havné + administratívne, Ušiba	Č. ZAKAZKY	OS22001P1
NÁZOV VÝREŠU	Pôdorys stiechy	ČASŤ – PROFESIA	1/11 – STAVENÉ KONŠTRUKČIE
		MERKA VEĽKOSŤ	1:100
		ROD	02





- LEGENDA POVRCHOVÝCH ÚPRAV**
- A1 VONKAŠÍ KAMENNÝ OBKLAD, FAREBNÝ ODTIEŇ HNEDO - ŠEDÁ
 - A2 VONKAŠÍ KAMENNÝ OBKLAD, FAREBNÝ ODTIEŇ ŠEDÁ
 - A3 EXTERIÉROVÁ OMETKA, FARBA DROVŔVÁ
 - A4 EXTERIÉROVÁ OMETKA, FARBA ŠEDÁ
 - A5 EXTERIÉROVÁ KAMENNÁ DLÁŽBA, FARBA HNEDO - ŠEDÁ
 - A6 EXTERIÉROVÁ SKLOVÁ OMETKA, FARBA ŠEDÁ
 - A7 EXTERIÉROVÁ OMETKA, FARBA BELA
 - A8 DREVENÉ OLEMOVANE FASÁDY
 - A9 EXTERIÉROVÁ OMETKA, FARBA SVETLOMODRÁ
 - A10 VONKAŠÍ KAMENNÝ OBKLAD, FAREBNÝ ODTIEŇ HNEDÁ
 - A11 MONOLITICKÉ BETÓNOVÉ KONŠTRUKČIE
 - B1 PLASTOVÉ RÁMOVÉ OTVOROVÉ KONŠTRUKČIE, ZASKLENÉ ČÍRYM IZOLAČNÝM ZASKLENÍM, FARBA RÁMU BELA
 - B2 DREVENÉ RÁMOVÉ OTVOROVÉ KONŠTRUKČIE, ZASKLENÉ ČÍRYM IZOLAČNÝM ZASKLENÍM, FARBA RÁMU HNEDÁ
 - B3 DREVENÉ RÁMOVÉ OTVOROVÉ KONŠTRUKČIE, ZASKLENÉ ČÍRYM IZOLAČNÝM ZASKLENÍM, FARBA RÁMU BELA
 - B4 KOVOVÉ RÁMOVÉ OTVOROVÉ KONŠTRUKČIE, ZASKLENÉ ČÍRYM IZOLAČNÝM ZASKLENÍM, FARBA RÁMU BELA
 - B5 KOVOVÉ RÁMOVÉ OTVOROVÉ KONŠTRUKČIE, ZASKLENÉ ČÍRYM IZOLAČNÝM ZASKLENÍM, FARBA RÁMU ŠEDÁ
 - B6 OCELOVÁ DVOUKRÍŽOVÁ BRÁNA, FARBA BELA
 - B7 KOVOVÉ RÁMOVÉ DVERE, FARBA ŠEDÁ

- C1 OPLECHOVANE ATIKY PLECHOM, FAREBNÝ ODTIEŇ ŠEDÁ
- C2 VÝLEZ NA STRECHU - OCELOVÝ REBRÍK S OCHRANNÝM KOŠOM / SEZ OCHRANENÉHO KOŠA, FAREBNÝ ODTIEŇ ŠEDÁ
- C3 OCELOVÉ VREŽE
- C4 DAŽOVÉ POTRUBIE
- C5 EXTERIÉROVÉ OCELOVÉ SCHODSKO
- C6 OPLECHOVANE, FAREBNÝ ODTIEŇ ŠEDÁ
- C7 STREŠNÁ KRYTINA, ETERTIT
- C8 VETRAČIA MREŽKA
- C9 PLECHOVÝ EXTERIÉROVÝ PARAPET, FARBA: ŠEDÁ
- C10 OCELOVÁ KONŠTRUKČIA PRESTRIEŠIA S TRAPEZOVÝM PLECHOM
- C11 HYDROIZOLAČNÁ OCHRANA PRESTRIEŠIA, FARBA BELA
- C12 ZACEMENÉ OTVORY, FARBA HNEDÁ
- C13 VENTILÁTOR
- C14 PLECHOVÁ STREŠNÁ KRYTINA
- C15 OCELOVÁ MREŽKA NA ZAMYTIE OTVORU
- D1 BEZBARIÉROVÁ PRÍSTUPOVÁ RAMPA, KOVOVÁ, FARBA ŠEDÁ
- D2 OTVORY PRE DREVNÝ ODPAD
- D3 KOVOVÉ ROLETY, VETILIAČNÉ OTVORY
- D4 POTRUBIE VZDUCHOTECHNIKY

POZNÁMKY:

- KÓTOVANIE ZODPOVEDÁ EXISTUJÚCIM STAVEBNÝM KONŠTRUKCIAM V ČASE ZAMERANIA OBJEKTU VRÁTANE POVRCHOVÝCH ÚPRAV
- KONŠTRUKČIE, KTORÉ NEBOLO MOŽNÉ OVRANÍ DEŠTRUKČNOU METÓDOU PRIAMO PRI ZAMERANÍ STAVBY BOLI SPRACOVANÉ PODLA TECHNICKÝCH ZÁSAD, HRUBKY VRSTVIE BOLI VYPÔČITANÉ EXPLICITNE Z NAMERANÝCH HODNÔT
- NEODEDELITELNOU SOUČASŤOU PROJEKTOVEJ DOKUMENTÁCIE JE TEXTOVÁ ČASŤ DOKUMENTÁCIE, V PRÍPADE ROZPORU MEDZI JEDNOTLIVÝMI ZLOŽKAMI PROJEKTOVEJ DOKUMENTÁCIE JE NUTNÉ KONTAKTOVAŤ PROJEKTANTA

ZAMERANIE SKUTOČNÉHO STAVU OBJEKTU UMELECKO-DEKORAČNÝCH DIELŇI SND V BRATISLAVE PREBEHLO V DŇOCH 23.-24.9.2022 A 26.-27.9.2022, ZMENY ZREALIZOVANÉ PO TOMTO TERMÍNE NIE SÚ SPRACOVANÉ V PREDKLADANEJ PROJEKTOVEJ DOKUMENTÁCIÍ

Zameranie skutočného stavu			
±0,000 m = Námľápná vlna 1.NP			
AUTOR PROJEKTU	JFcon, s.r.o., Družstevná 942/6, 031 01 Liptovský Mikuláš	PARÉ	
HP PROJEKTU	Ing. Ján Fajnor		
ZODPOV. PROJEKTANT	Ing. Ján Fajnor		
VYPRACOVAL	Ing. Ján Blók, Ing. Klaudia Keitner		
INVESTOR	Slovenské národné divadlo, Pribinova 17, 819 01 Bratislava		
NÁZOV STAVBY	Umelecko – dekoratívne dielne SND	FORMÁT	1470x420
MESTO STAVBY	okres Bratislava, Bratislava – mestská časť Ružinov ul. Mliekarenská, k.ú. Nivy, parc. č. 15301/2, 15301/30, 15301/11, 15301/09, 15301/01, 15301/38, 15301/16, 15301/15, 15301/32	DÁTUM	11/2022
		Č. ZAKÁZKY	OS22001PJ
OBJEKT	SO.01 Dielne Hlavné + administratívna: U385e	ČASŤ - PROFESIA	E111 - STAVEBNÉ KONŠTRUKČIE
NÁZOV VÝKRESU	Raz A-A	MERKA	REVIZIA
		1:100	R00
			06

LEGENDA POVRCHOVÝCH ÚPRAV

- A1 VONKÁŠÍ KAMENNÝ OBKLAD, FAREBNÝ ODTIEŇ HNEDO - ŠEDÁ
- A2 VONKÁŠÍ KAMENNÝ OBKLAD, FAREBNÝ ODTIEŇ ŠEDÁ
- A3 EXTERIÉROVÁ OMETKA, FARBA OKROVÁ
- A4 EXTERIÉROVÁ OMETKA, FARBA ŠEDÁ
- A5 EXTERIÉROVÁ KAMENNÁ ČLÁŠBA, FARBA HNEDO - ŠEDÁ
- A6 EXTERIÉROVÁ SKLOVÁ OMETKA, FARBA ŠEDÁ
- A7 EXTERIÉROVÁ OMETKA, FARBA BELA
- A8 DREVENÉ OLEMOVANE FASÁDY
- A9 EXTERIÉROVÁ OMETKA, FARBA SVETLOMODRÁ
- A10 VONKÁŠÍ KAMENNÝ OBKLAD, FAREBNÝ ODTIEŇ HNEDÁ
- A11 MONOLITICKÉ BETÓNOVÉ KONŠTRUKCIE

- B1 PĽASTOVÉ RÁMOVÉ OTVOROVÉ KONŠTRUKCIE, ZASKLENÉ ČÍRYM IZOLAČNÝM ZASKLENÍM, FARBA RÁMU BELA
- B2 DREVENÉ RÁMOVÉ OTVOROVÉ KONŠTRUKCIE, ZASKLENÉ ČÍRYM IZOLAČNÝM ZASKLENÍM, FARBA RÁMU HNEDÁ
- B3 DREVENÉ RÁMOVÉ OTVOROVÉ KONŠTRUKCIE, ZASKLENÉ ČÍRYM IZOLAČNÝM ZASKLENÍM, FARBA RÁMU BELA
- B4 KOVOVÉ RÁMOVÉ OTVOROVÉ KONŠTRUKCIE, ZASKLENÉ ČÍRYM IZOLAČNÝM ZASKLENÍM, FARBA RÁMU BELA
- B5 KOVOVÉ RÁMOVÉ OTVOROVÉ KONŠTRUKCIE, ZASKLENÉ ČÍRYM IZOLAČNÝM ZASKLENÍM, FARBA RÁMU ŠEDÁ
- B6 OCELOVÁ DVOJKRÍŽOVÁ BRÁNA, FARBA BELA
- B7 KOVOVÉ RÁMOVÉ DVERE, FARBA ŠEDÁ

- C1 OPLECHOVANE ATIKY PLECHOM, FAREBNÝ ODTIEŇ ŠEDÁ
- C2 VÝLEZ NA STRECHU - OCELOVÝ REBRÍK S OCHRANNÝM KOŠOM / BEZ OCHRANNÉHO KOŠA, FAREBNÝ ODTIEŇ ŠEDÁ
- C3 OCELOVÉ VREŽE
- C4 DAŽOVÉ POTRUBIE
- C5 EXTERIÉROVÉ OCELOVÉ SCHOŠKSIDO
- C6 OPLECHOVANE, FAREBNÝ ODTIEŇ ŠEDÁ
- C7 STREŠNÁ KRYTINA, ETERNIT
- C8 VETRAČIA MREŽKA
- C9 PLECHOVÝ EXTERIÉROVÝ PARAPET, FARBA ŠEDÁ
- C10 OCELOVÁ KONŠTRUKCIA PRESTRIEŠIA S TRAPEZOVÝM PLECHOM
- C11 HYDROIZOLAČNÁ OCHRANA PRESTRIEŠIA, FARBA BELA
- C12 ZACEDNENÉ OTVORY, FARBA HNEDÁ
- C13 VENTILÁTOR
- C14 PLECHOVÁ STREŠNÁ KRYTINA
- C15 OCELOVÁ MREŽKA NA ZAMYTIE OTVORU
- D1 BEZBARIEROVÁ PRÍSTUPOVÁ RAMPA, KOVOVÁ, FARBA ŠEDÁ
- D2 OTVORY PRE DREVENÝ ODPAD
- D3 KOVOVÉ ROLETY, VELTLAČNÉ OTVORY
- D4 POTRUBIE VZDUCHOTECHNIKY

POZNÁMKY:
 - KÓTOVANIE ZODPOVEDÁ EXISTUJÚCIM STAVEBNÝM KONŠTRUKCIAM V ČASE ZAMERANIA OBJEKTU VRÁTANE POVRCHOVÝCH ÚPRAV
 - KONŠTRUKCIE, KTORÉ NEBOLO MOŽNÉ OVERTIŇ NEDEŠTRUKTÍVNOU METÓDOU PŘIAMU PŘI ZAMERANÍ STAVBY BOU SPRACOVANÉ PODLA TECHNICKÝCH ZÁSAD. HRUBKÝ VÝSTĚV BOU VYPŮBITANÉ EXPLIČITNE Z NAMERANÝCH HODNŮT
 - NEODDELITELNOU SOUČASŤOU PROJEKTOVEJ DOKUMENTÁCIE JE TEXTOVÁ ČASŤ DOKUMENTÁCIE, V PŘI PŘÍPADĚ ROZPORU MEZI JEDNOTLIVÝMI ZLOŽKAMI PROJEKTOVEJ DOKUMENTÁCIE JE NUTNÉ KONTAKTOVAŤ PROJEKTANTA

ZAMERANIE SKUTOČNÉHO STAVU OBJEKTU UMELECKO-DEKORAČNÝCH DIELŇ SŇD V BRATISLAVE PREBEHLO V DŇOCH 23.-24.9.2022 A 26.-27.9.2022, ZMENY ZREALIZOVANÉ PO TOMTO TERMÍNE NIE SÚ SPRACOVANÉ V PŘEDKLADANEJ PROJEKTOVEJ DOKUMENTÁCII

Zameranie skutočného stavu	
±0,000 m = Náměpňná vlnba 1 NP	
AUTŇR PROJEKTU	JFcon, s.r.o., Družstevná 942/6, 031 01 Liptovský Mikuláš
HP PROJEKTU	Ing. Ján Fajnor
ZODPOV. PROJEKTANT	Ing. Ján Fajnor
VYPRAVOVAL	Ing. Ján Čagař, Ing. arch. Matúš Formadeľ
INVESTŇR	Slovenské národné divadlo, Pribinova 17, 819 01 Bratislava
NÁZOV STAVBY	Umelecko – dekoračné dielne SND
MESTO STAVBY	okres Bratislava, Bratislava – mestská časť Ruřinov ul. Mliekarenská, k.ú. Nivy, parc. č. 15301/2, 15301/30, 15301/11, 15301/09, 15301/31, 15301/38, 15301/6, 15301/15, 15301/32
OBJEKT	SO.01 Dielne hlavné + administratívna. Učesťe
NÁZOV VÝKRESU	Juhovýchodný pohľad
FORMÁT	1470x420
DÁTUM	11/2022
Č. ZAKÁZKY	OS22001PJ
ČASŤ - PROFESIA	E111 - STAVEBNÉ KONŠTRUKCIE
MERKA	REVÍZIA
1:100	R00
07	



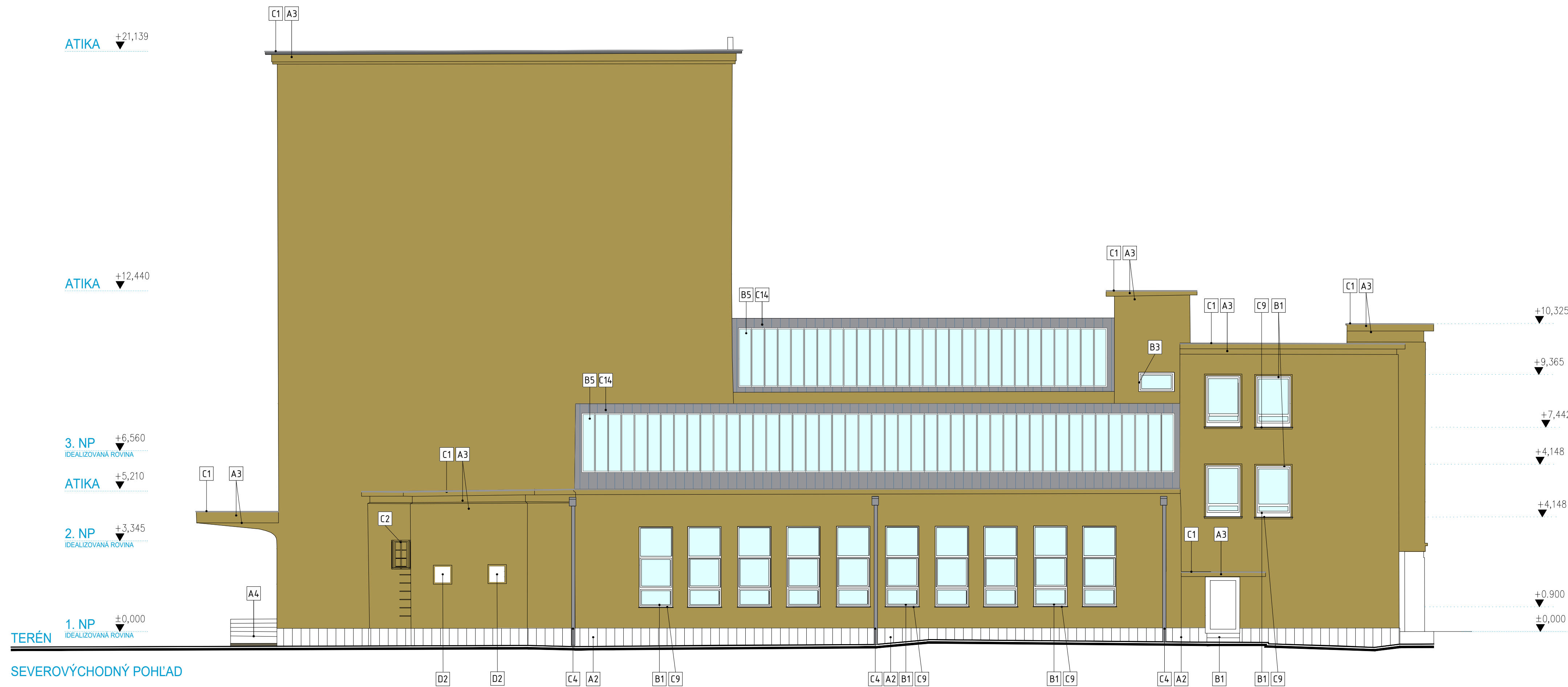
JUHOVÝCHODNÝ POHĽAD

ATIKVA
 IDEALIZOVANÁ ROVINA

2. NP
 IDEALIZOVANÁ ROVINA

1. NP
 IDEALIZOVANÁ ROVINA

TERÉN



LEGENDA POVRCHOVÝCH ÚPRAV

- A1 VONKAJŠÍ KAMENNÝ OBKLAD, FAREBNÝ ODTIEŇ: HNEDO - ŠEDÁ
- A2 VONKAJŠÍ KAMENNÝ OBKLAD, FAREBNÝ ODTIEŇ: ŠEDÁ
- A3 EXTERÉROVÁ OMETKA, FARBA OKROVÁ
- A4 EXTERÉROVÁ OMETKA, FARBA ŠEDÁ
- A5 EXTERÉROVÁ KAMENNÁ DLAŽBA, FARBA HNEDO - ŠEDÁ
- A6 EXTERÉROVÁ SOKLOVÁ OMETKA, FARBA ŠEDÁ
- A7 EXTERÉROVÁ OMETKA, FARBA BIELA
- A8 DREVENÉ OLEMOVANIE FASÁDY
- A9 EXTERÉROVÁ OMETKA, FARBA SVETLOMODRÁ
- A10 VONKAJŠÍ KAMENNÝ OBKLAD, FAREBNÝ ODTIEŇ: HNEDÁ
- A11 MONOLITICKÉ BETÓNOVÉ KONŠTRUKCIE

- B1 PLASTOVÉ RÁMOVÉ OTVOROVÉ KONŠTRUKCIE, ZASKLENÉ ČÍRYM IZOLAČNÝM ZASKLENÍM, FARBA RÁMU: BIELA
- B2 DREVENÉ RÁMOVÉ OTVOROVÉ KONŠTRUKCIE, ZASKLENÉ ČÍRYM IZOLAČNÝM ZASKLENÍM, FARBA RÁMU: HNEDÁ
- B3 DREVENÉ RÁMOVÉ OTVOROVÉ KONŠTRUKCIE, ZASKLENÉ ČÍRYM IZOLAČNÝM ZASKLENÍM, FARBA RÁMU: BIELA
- B4 KOVOVÉ RÁMOVÉ OTVOROVÉ KONŠTRUKCIE, ZASKLENÉ ČÍRYM IZOLAČNÝM ZASKLENÍM, FARBA RÁMU: BIELA
- B5 KOVOVÉ RÁMOVÉ OTVOROVÉ KONŠTRUKCIE, ZASKLENÉ ČÍRYM IZOLAČNÝM ZASKLENÍM, FARBA RÁMU: ŠEDÁ
- B6 OCELOVÁ DVOJKRÍDLOVÁ BRÁNA, FARBA BIELA
- B7 KOVOVÉ RÁMOVÉ DVERE, FARBA ŠEDÁ

- C1 OPLECHOVANIE ATKY PLECHOM, FAREBNÝ ODTIEŇ: ŠEDÁ
- C2 VÝLEZ NA STRECHU - OCELOVÝ REBRÍK S OCHRANNÝM KOŠOM / BEZ OCHRANNÉHO KOŠA, FAREBNÝ ODTIEŇ: ŠEDÁ
- C3 OCELOVÉ MREŽE
- C4 DAŽĎOVÉ POTRUBIE
- C5 EXTERÉROVÉ OCELOVÉ SCHODISKO
- C6 OPLECHOVANIE, FAREBNÝ ODTIEŇ: ŠEDÁ
- C7 STREŠNÁ KRYTINA, ETERNIT
- C8 VETRACIA MREŽKA
- C9 PLECHOVÝ EXTERÉROVÝ PARAPET, FAREBA: ŠEDÁ
- C10 OCELOVÁ KONŠTRUKCIA PRESTRÉŠENIA S TRAPEZOVÝM PLECHOM
- C11 HYDROIZOLAČNÁ OCHRANA PRESTRÉŠENIA, FARBA: BIELA
- C12 ZADEBNENIE OTVORU, FARBA: HNEDÁ
- C13 VENTILÁTOR
- C14 PLECHOVÁ STREŠNÁ KRYTINA
- C15 OCELOVÁ MREŽKA NA ZAKRYTIE OTVORU

- D1 BEZBARIÉROVÁ PRÍSTUPOVÁ RAMPA, KOVOVÁ, FARBA ŠEDÁ
- D2 OTVORY PRE DREVNÝ ODPAD
- D3 KOVOVÉ ROLETY, VENTILAČNÉ OTVORY
- D4 POTRUBIE VZDUCHOTECHNIKY

POZNÁMKY:
 - KÓTOM VANIE ZODPOVEDÁ EXISTUJÚCIM STAVEBNÝM KONŠTRUKCIAM V ČASE ZAMERANIA OBJEKTU VRÁTANE POVRCHOVÝCH ÚPRAV
 - KONŠTRUKCIE, KTORÉ NEBOLO MOŽNÉ OVERTIŤ NEDEŠTRUKTÍVNOU METÓDOU PRIAMO PRI ZAMERANÍ STAVBY BOLI SPRACOVANÉ PODĽA TECHNICKÝCH ZÁSAD, HRUBKY VRSTVIE BOLI VYPOČÍTANÉ EXPLICITNE Z NAMERANÝCH HODNÔT
 - NEODDELITELNOU SÚČASŤOU PROJEKTOVEJ DOKUMENTÁCIE JE TEXTOVÁ ČASŤ DOKUMENTÁCIE, V PRÍPADE ROZPORU MEDZI JEDNOTLIVÝMI ZLOŽKAMI PROJEKTOVEJ DOKUMENTÁCIE JE NUTNÉ KONTAKTOVAŤ PROJEKTANTA

ZAMERANIE SKUTOČNÉHO STAVU OBJEKTU UMELECKO-DEKORAČNÝCH DIELNÍ SND V BRATISLAVE PREBEHLO V DŇOCH 23.-24.9.2022 A 26-27.9.2022, ZMENY ZREALIZOVANÉ PO TOMTO TERMÍNE NIE SÚ SPRACOVANÉ V PREDKLADANEJ PROJEKTOVEJ DOKUMENTÁCII

Zameranie skutočného stavu		
±0,000 m = Nášlapná vrstva 1.NP		
AUTOR PROJEKTU	JFcon, s.r.o., Družstevná 942/6, 031 01 Liptovský Mikuláš	PARE
HIP. PROJEKTU	Ing. Ján Fajnor	
ZODPOV. PROJEKTANT	Ing. Ján Fajnor	
VYPRACOVAL	Ing. Ján Cagaň, Ing. arch. Matúš Fomadel	
INVESTOR	Slovenské národné divadlo, Pribinova 17, 819 01 Bratislava	
NÁZOV STAVBY	Umelecko – dekoračné dielne SND	FORMÁT 840x420
Miesto stavby	okres Bratislava, Bratislava – mestská časť Ružinov ul. Mliekarenská, k.ú. Nivy, parc. č. 15301/2, 15301/30, 15301/11, 15301/39, 15301/31, 15301/38, 15301/6, 15301/5, 15301/32	DÁTUM 11/2022
OBJEKT	SO.01 Dielne hlavné + administratíva; Učičisko	Č. ZAKÁZKY OS22001PJ
NÁZOV VÝKRESU	Severovýchodný pohľad	ČASŤ - PROFESIA E111 - STAVEBNÉ KONŠTRUKCIE
		MIERKA 1:100
		REVÍZIA R00
		ČÍSLO VÝKRESU 08



LEGENDA POVRCHOVÝCH ÚPRAV

- A1 VONKÁŠÍ KAMENNÝ OBKLAD, FAREBNÝ ODTIEŇ HNEDO - ŠEDÁ
- A2 VONKÁŠÍ KAMENNÝ OBKLAD, FAREBNÝ ODTIEŇ ŠEDÁ
- A3 EXTERIÉROVÁ OMETKA, FARBA DROVŔVÁ
- A4 EXTERIÉROVÁ OMETKA, FARBA ŠEDÁ
- A5 EXTERIÉROVÁ KAMENNÁ DLAŽBA, FARBA HNEDO - ŠEDÁ
- A6 EXTERIÉROVÁ SKLOVÁ OMETKA, FARBA ŠEDÁ
- A7 EXTERIÉROVÁ OMETKA, FARBA BELA
- A8 DREVENÉ OLEMOVANE FASÁDY
- A9 EXTERIÉROVÁ OMETKA, FARBA SVETLOMODRÁ
- A10 VONKÁŠÍ KAMENNÝ OBKLAD, FAREBNÝ ODTIEŇ HNEDÁ
- A11 MONOLITICKÉ BETÓNOVÉ KONŠTRUKCIE

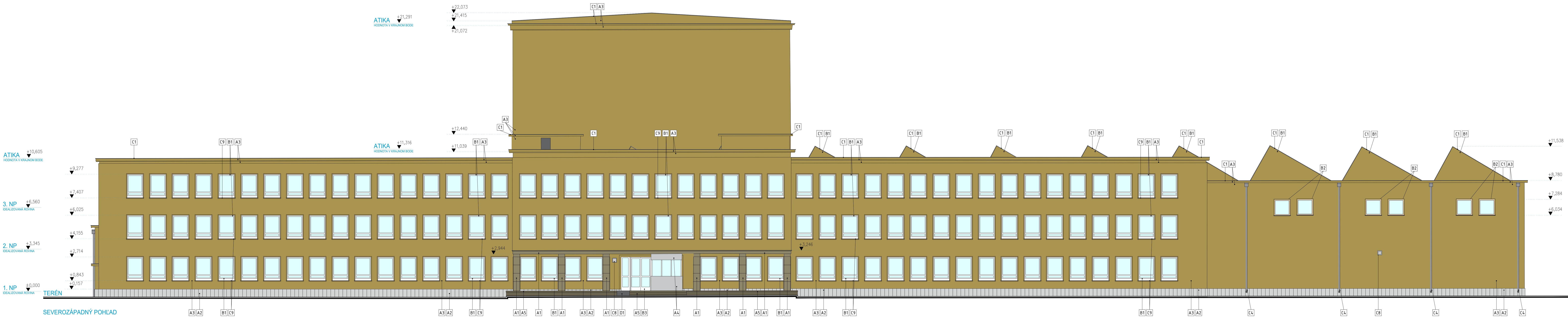
- B1 PLASTOVÉ RÁMOVÉ OTVOROVÉ KONŠTRUKCIE, ZASKLENÉ ČÍRYM IZOLAČNÝM ZASKLENÍM, FARBA RÁMU BELA
- B2 DREVENÉ RÁMOVÉ OTVOROVÉ KONŠTRUKCIE, ZASKLENÉ ČÍRYM IZOLAČNÝM ZASKLENÍM, FARBA RÁMU HNEDÁ
- B3 DREVENÉ RÁMOVÉ OTVOROVÉ KONŠTRUKCIE, ZASKLENÉ ČÍRYM IZOLAČNÝM ZASKLENÍM, FARBA RÁMU BELA
- B4 KOVOVÉ RÁMOVÉ OTVOROVÉ KONŠTRUKCIE, ZASKLENÉ ČÍRYM IZOLAČNÝM ZASKLENÍM, FARBA RÁMU BELA
- B5 KOVOVÉ RÁMOVÉ OTVOROVÉ KONŠTRUKCIE, ZASKLENÉ ČÍRYM IZOLAČNÝM ZASKLENÍM, FARBA RÁMU ŠEDÁ
- B6 OCELOVÁ DVOKRÍŽOVÁ BRÁNA, FARBA BELA
- B7 KOVOVÉ RÁMOVÉ DVERE, FARBA ŠEDÁ

- C1 OPLECHOVANE ATIKY FLECHOM, FAREBNÝ ODTIEŇ ŠEDÁ
- C2 VÝLEZ NA STRECHU - OCELOVÝ REBRÍK S OCHRANNÝM KOŠOM / SEZ OCHRANNÉHO KOŠA, FAREBNÝ ODTIEŇ ŠEDÁ
- C3 OCELOVÉ VREŽE
- C4 DAŽĎOVÉ POTRUBIE
- C5 EXTERIÉROVÉ OCELOVÉ SCHODISKO
- C6 OPLECHOVANE, FAREBNÝ ODTIEŇ ŠEDÁ
- C7 STREŠNÁ KRYTINA, ETERNIT
- C8 VETRAČIA MREŽKA
- C9 FLECHOVÝ EXTERIÉROVÝ PARAPET, FARBA ŠEDÁ
- C10 OCELOVÁ KONŠTRUKCIA PRESTRÉŠENA S TRAPEZOVÝM FLECHOM
- C11 HYDROIZOLAČNÁ OCHRANA PRESTRÉŠENA, FARBA BELA
- C12 ZADENENÉ OTVORY, FARBA HNEDÁ
- C13 VENTILÁTOR
- C14 FLECHOVÁ STREŠNÁ KRYTINA
- C15 OCELOVÁ MREŽKA NA ZAMYTIE OTVORU
- D1 BEZBARIEROVÁ PRÍSTUPOVÁ RAMPA, KOVOVÁ, FARBA ŠEDÁ
- D2 OTVORY PRE DREVNÝ ODPAD
- D3 KOVOVÉ ROLETY, VETILÁČNÉ OTVORY
- D4 POTRUBIE VZDUCHOTECHNIKY

POZNÁMKY:
 - KŮTOVANE ZODPOVEDÁ EXISTUJÚCIM STAVEBNÝM KONŠTRUKCIAM V ČASE ZAMERANIA OBJEKTU VRÁTANE POVRCHOVÝCH ÚPRAV
 - KONŠTRUKCIE, KTORÉ NEBOLO MOŽNÉ OVERTI NEDEŠTRUKTÍVNU METÓDU PŘIAMU PŘI ZAMERANÍ STAVBY BOLI SPRACOVANÉ PODLA TECHNICKÝCH ZÁSAD, HRÚBYCH VRSTVIE BOLI VYPŮČITANE EXPLICITNE Z NAMEDANÝCH HODNŮT
 - NEODDELITELNOU SÚČASŤOU PROJEKTOVEJ DOKUMENTÁCIE JE TEXTOVÁ ČASŤ DOKUMENTÁCIE, V PŘI PÁDE ROZPORU MEDZI JEDNOTLIVÝMI ZŁOŽKAMI PROJEKTOVEJ DOKUMENTÁCIE JE NUTNE KONTAKTOVAŤ PROJEKTANTA

ZAMERANIE SKUTOČNÉHO STAVU OBJEKTU UMELECKO-DEKORAČNÝCH DIELNI SND V BRATISLAVE PREBEHLO V DŇOCH 23.-24.9.2022 A 26.-27.9.2022, ZMENY ZREALIZOVANE PO TOMTO TERMINE NIE SÚ SPRACOVANE V PREDKLADANEJ PROJEKTOVEJ DOKUMENTACII

Zameranie skutočného stavu			
±0,000 m – Náměpná vlnba 1 NP			
AUTŮR PROJEKTU	JFcon, s.r.o., Družstevná 942/6, 031 01 Liptovský Mikuláš	PARE	
HP PROJEKTU	Ing. Ján Fajnor		
ZODPOV. PROJEKTANT	Ing. Ján Fajnor		
VYPRACOVAL	Ing. Ján Cagař, Ing. arch. Matúš Formadeľ		
INVESTOR	Slovenské národné divadlo, Pribinova 17, 819 01 Bratislava		
NÁZOV STAVBY	Umelecko – dekoráčné dielne SND	FORMÁT	1470x420
MESTO STAVBY	okres Bratislava, Bratislava – mestská časť Ružinov ul. Mliekarenská, k.ú. Nivy, parc. č. 15301/2, 15301/30, 15301/11, 15301/39, 15301/31, 15301/38, 15301/6, 15301/15, 15301/32	DÁTUM	11/2022
		Č. ZAKÁZKY	OS22001PJ
OBJEKT	SO.01 Dielne hlavné + administratívna: Učesťe	ČASŤ – PROFESIA	E111 - STAVEBNÉ KONŠTRUKCIE
NÁZOV VÝKRESU	Severozápadný pohľad	MERKA	REVÍZIA
		1:100	R00
		ČÍSLO VÝKRESU	09



ATIKA
HODNOTA V KRAJNOM BODE
+10,605

3. NP
IDEALIZOVANÁ ROVINA
+6,560

2. NP
IDEALIZOVANÁ ROVINA
+3,345

1. NP
IDEALIZOVANÁ ROVINA
±0,000

SEVEROZÁPADNÝ POHLAD

ATIKA
HODNOTA V KRAJNOM BODE
+21,291

ATIKA
HODNOTA V KRAJNOM BODE
+11,316

TERÉN

+22,073
+21,415
+21,072

+12,440
+11,039

+4,155
+2,714

+0,843
+0,157

+11,538

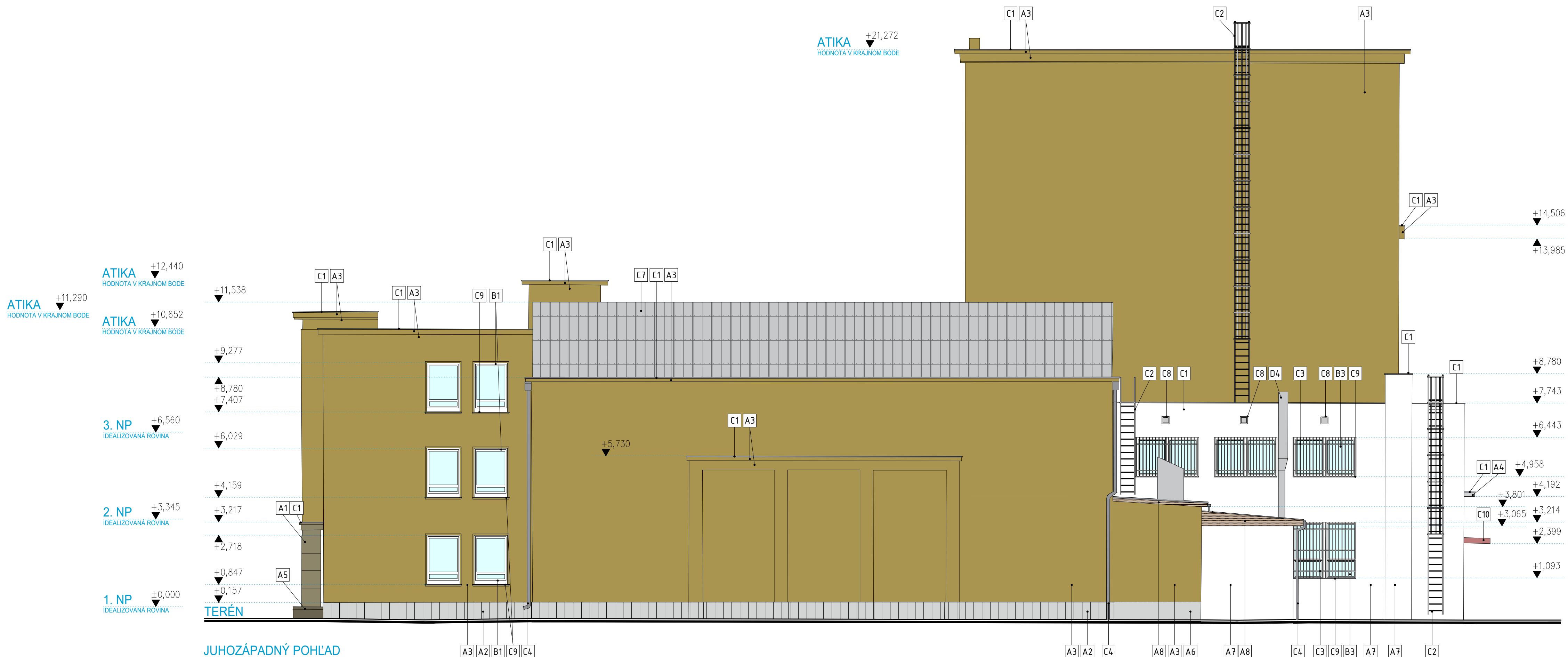
+8,780

+7,284

+6,034

+3,246

+2,944



LEGENDA POVRCHOVÝCH ÚPRAV

- A1 VONAKUŠÍ KAMENNÝ OBKLAD, FAREBNÝ ODTIEŇ HNEDO - ŠEDÁ
- A2 VONAKUŠÍ KAMENNÝ OBKLAD, FAREBNÝ ODTIEŇ ŠEDÁ
- A3 EXTERÉROVÁ OMETKA, FARBA OKROVÁ
- A4 EXTERÉROVÁ OMETKA, FARBA ŠEDÁ
- A5 EXTERÉROVÁ KAMENNÁ DLAŽBA, FARBA HNEDO - ŠEDÁ
- A6 EXTERÉROVÁ SOKLOVÁ OMETKA, FARBA ŠEDÁ
- A7 EXTERÉROVÁ OMETKA, FARBA BIELA
- A8 DREVENÉ OLEMOVANIE FASÁDY
- A9 EXTERÉROVÁ OMETKA, FARBA SVETLOMODRÁ
- A10 VONAKUŠÍ KAMENNÝ OBKLAD, FAREBNÝ ODTIEŇ HNEDÁ
- A11 MONOLITICKÉ BETÓNOVÉ KONŠTRUKCIE

- B1 PLASTOVÉ RÁMOVÉ OTVOROVÉ KONŠTRUKCIE, ZASKLENÉ ČÍRYM IZOLAČNÝM ZASKLENÍM, FARBA RÁMU: BIELA
- B2 DREVENÉ RÁMOVÉ OTVOROVÉ KONŠTRUKCIE, ZASKLENÉ ČÍRYM IZOLAČNÝM ZASKLENÍM, FARBA RÁMU: HNEDÁ
- B3 DREVENÉ RÁMOVÉ OTVOROVÉ KONŠTRUKCIE, ZASKLENÉ ČÍRYM IZOLAČNÝM ZASKLENÍM, FARBA RÁMU: BIELA
- B4 KOVOVÉ RÁMOVÉ OTVOROVÉ KONŠTRUKCIE, ZASKLENÉ ČÍRYM IZOLAČNÝM ZASKLENÍM, FARBA RÁMU: BIELA
- B5 KOVOVÉ RÁMOVÉ OTVOROVÉ KONŠTRUKCIE, ZASKLENÉ ČÍRYM IZOLAČNÝM ZASKLENÍM, FARBA RÁMU: ŠEDÁ
- B6 OCELOVÁ DVOJKRÍDLOVÁ BRÁNA, FARBA BIELA
- B7 KOVOVÉ RÁMOVÉ DVERE, FARBA ŠEDÁ

- C1 OPLECHOVANIE ATIKY PLECHOM, FAREBNÝ ODTIEŇ ŠEDÁ
- C2 VÝLEZ NA STRECHU - OCELOVÝ REBRÍK S OCHRANNÝM KOŠOM / BEZ OCHRANNÉHO KOŠA, FAREBNÝ ODTIEŇ ŠEDÁ
- C3 OCELOVÉ MREŽE
- C4 DAŽĎOVÉ POTRUBIE
- C5 EXTERÉROVÉ OCELOVÉ SCHODISKO
- C6 OPLECHOVANIE, FAREBNÝ ODTIEŇ ŠEDÁ
- C7 STREŠNÁ KRYTINA, ETERNIT
- C8 VETRACIA MREŽKA
- C9 PLECHOVÝ EXTERÉROVÝ PARAPET, FAREBA: ŠEDÁ
- C10 OCELOVÁ KONŠTRUKCIA PRESTRÉŠENIA S TRAPEZOVÝM PLECHOM
- C11 HYDROIZOLAČNÁ OCHRANA PRESTRÉŠENIA, FARBA: BIELA
- C12 ZADEBNENIE OTVORU, FARBA: HNEDÁ
- C13 VENTILÁTOR
- C14 PLECHOVÁ STREŠNÁ KRYTINA
- C15 OCELOVÁ MREŽKA NA ZAKRYTIE OTVORU

- D1 BEZBARIÉROVÁ PRÍSTUPOVÁ RAMPA, KOVOVÁ, FARBA ŠEDÁ
- D2 OTVORY PRE DREVNÝ ODPAD
- D3 KOVOVÉ ROLETY, VENTILAČNÉ OTVORY
- D4 POTRUBIE VZDUCHOTECHNIKY

POZNÁMKY:
 - KÓTOM VANIE ZODPOVEDÁ EXISTUJÚCIM STAVEBNÝM KONŠTRUKCIAM V ČASE ZAMERANIA OBJEKTU VRÁTANE POVRCHOVÝCH ÚPRAV
 - KONŠTRUKCIE, KTORÉ NEBOLO MOŽNÉ OVERIŤ NEDEŠTRUKTÍVNOU METÓDU PRIAMO PRI ZAMERANÍ STAVBY BOLI SPRACOVANÉ PODĽA TECHNICKÝCH ZÁSAD. HRúbKY VRSTVIE BOLI VYPOČÍTANÉ EXPLICITNE Z NAMERANÝCH HODNÔT
 - NEODDELITELNOU SÚČASŤOU PROJEKTOVEJ DOKUMENTÁCIE JE TEXTOVÁ ČASŤ DOKUMENTÁCIE, V PRÍPADE ROZPORU MEDZI JEDNOTLIVÝMI ZLOŽKAMI PROJEKTOVEJ DOKUMENTÁCIE JE NUTNÉ KONTAKTOVAŤ PROJEKTANTA

ZAMERANIE SKUTOČNÉHO STAVU OBJEKTU UMELECKO-DEKORAČNÝCH DIELNÍ SND V BRATISLAVE PREBEHLO V DŇOCH 23.-24.9.2022 A 26-27.9.2022, ZMENY ZREALIZOVANÉ PO TOMTO TERMÍNE NIE SÚ SPRACOVANÉ V PREDKLADANEJ PROJEKTOVEJ DOKUMENTÁCII

Zameranie skutočného stavu		FORMÁT	
±0,000 m = Nášlapná vrstva 1.NP		840x420	
AUTOR PROJEKTU	JFcon, s.r.o., Družstevná 942/6, 031 01 Liptovský Mikuláš	DÁTUM	11/2022
HIP. PROJEKTU	Ing. Ján Fajnor	Č. ZAKÁZKY	OS22001PJ
ZODPOV. PROJEKTANT	Ing. Ján Fajnor	ČASŤ - PROFESIA	E111 - STAVEBNÉ KONŠTRUKCIE
VYPRACOVAL	Ing. Ján Cagaň, Ing. arch. Matúš Fomadel	MIERKA	1:100
INVESTOR	Slovenské národné divadlo, Pribinova 17, 819 01 Bratislava	REVÍZIA	ROO
NÁZOV STAVBY	Umelecko – dekoračné dielne SND	ČÍSLO VÝKRESU	10
MIESTO STAVBY	okres Bratislava, Bratislava – mestská časť Ružinov ul. Mliekarenská, k.ú. Nivy, parc. č. 15301/2, 15301/30, 15301/11, 15301/31, 15301/38, 15301/6, 15301/5, 15301/32		
OBJEKT	SO.01 Dielne hlavné + administratíva; Učilište		
NÁZOV VÝKRESU	Juhozápadný pohľad		