

LEGENDA MIESTNOSTÍ 1.NP			
Označ.	Názov miestnosti	Plocha (m <sup>2</sup> )	Svetlá výška (m)
C.01.01	Sklad reziva	437,12	8,00
C.01.02	Sklad kulís	223,12	8,00
<b>Úžitková plocha spolu (interiér):</b>		<b>660,24</b>	

**LEGENDA MATERIÁLOV:**

- EXISTUJÚCE NOSNÉ KONŠTRUKCIE
- EXISTUJÚCE KONŠTRUKCIE

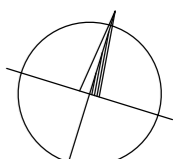
**POZNÁMKY:**

- KÓTOVANIE ZODPOVEDÁ EXISTUJÚCIM STAVEBNÝM KONŠTRUKCIAM V ČASE ZAMERANIA OBJEKTU VRÁTANE POVRCHOVÝCH ÚPRAV
- KONŠTRUKCIE, KTORÉ NEBOLO MOŽNÉ OVERIŤ NEDEŠTRUKTÍVNOU METÓDOU Priamo pri zameraní stavby boli spracované podľa technických zásad, hrúbky vrstiev boli vypočítané explicitne z nameraných hodnôt
- NEODDELITELNOU SÚČASŤOU PROJEKTOVEJ DOKUMENTÁCIE JE TEXTOVÁ ČASŤ DOKUMENTÁCIE, V PRÍPADE ROZPORU MEDZI JEDNOTLIVÝMI ZLOŽKAMI PROJEKTOVEJ DOKUMENTÁCIE JE NUTNÉ KONTAKTOVAŤ PROJEKTANTA

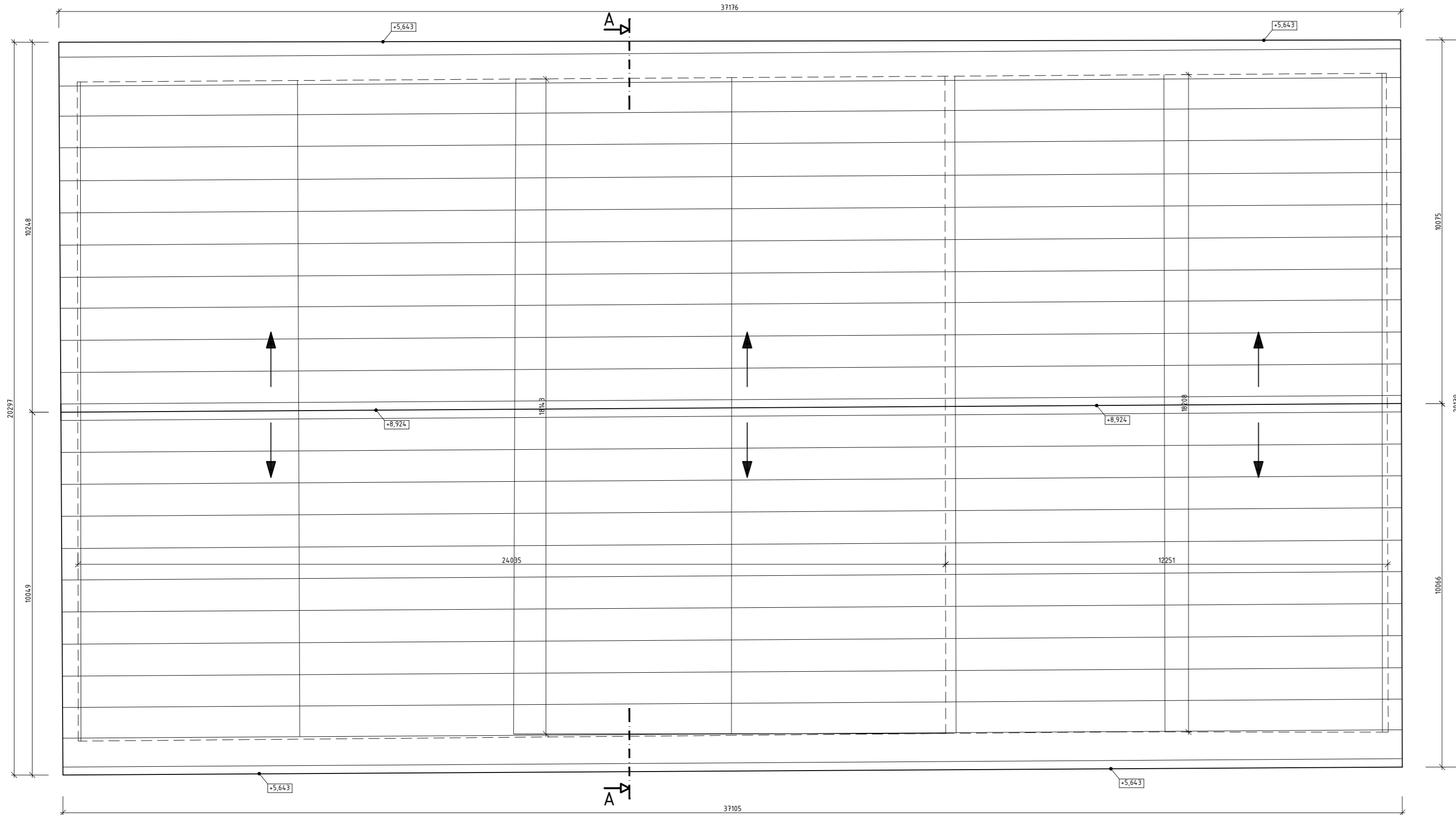
ZAMERANIE SKUTOČNÉHO STAVU OBJEKTU UMELECKO-DEKORAČNÝCH DIELNÍ SND V BRATISLAVE PREBEHLO V DŇOCH 23.-24.9.2022 A 26.-27.9.2022, ZMENY ZREALIZOVANÉ PO TOMTO TERMÍNE NIE SÚ SPRACOVANÉ V PREDKLADANEJ PROJEKTOVEJ DOKUMENTÁCIÍ

**Zameranie skutočného stavu**

±0,000 m = Nášľapná vrstva 1.NP



AUTOR PROJEKTU	JFcon, s.r.o., Družstevná 942/6, 031 01 Liptovský Mikuláš	PARE		
HIP PROJEKTU	Ing. Ján Fajnor			
ZODPOV. PROJEKTANT	Ing. Ján Fajnor			
VYPRACOVAL	Ing. Ján Ištok, Ing. Klaudia Kellner			
INVESTOR	Slovenské národné divadlo, Pribinova 17, 819 01 Bratislava			
NÁZOV STAVBY	Umelecko – dekoračné dielne SND		FORMÁT	630x297
MIESTO STAVBY	okres Bratislava, Bratislava – mestská časť Ružinov ul. Mliekarenská, k.ú. Nivy, parc. č. 15301/2, 15301/30, 15301/11, 15301/39, 15301/31, 15301/38, 15301/6, 15301/5, 15301/32		DÁTUM	11/2022
			Č. ZAKÁZKY	OS22001PJ
OBJEKT	SO.02 Sklad - zadný		ČASŤ - PROFESIA	E111 - STAVEBNÉ KONŠTRUKCIE
NÁZOV VÝKRESU	Pôdorys 1.NP		MIERKA	1:100
			REVÍZIA	R00
			ČÍSLO VÝKRESU	01



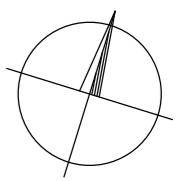
**POZNÁMKY:**

- KÓTOVANIE ZODPOVEDÁ EXISTUJÚCIM STAVEBNÝM KONŠTRUKCIAM V ČASE ZAMERANIA OBJEKTU VRÁTANE POVRCHOVÝCH ÚPRAV
- KONŠTRUKCIE, KTORÉ NEBOLO MOŽNÉ OVERIŤ NEDEŠTRUKTÍVNOU METÓDOU Priamo pri zameraní stavby boli spracované podľa technických zásad, hrúbky vrstiev boli vypočítané explicitne z nameraných hodnôt
- NEODDELITELNOU SÚČASŤOU PROJEKTOVEJ DOKUMENTÁCIE JE TEXTOVÁ ČASŤ DOKUMENTÁCIE, V PRÍPADE ROZPORU MEDZI JEDNOTLIVÝMI ZLOŽKAMI PROJEKTOVEJ DOKUMENTÁCIE JE NUTNÉ KONTAKTOVAŤ PROJEKTANTA

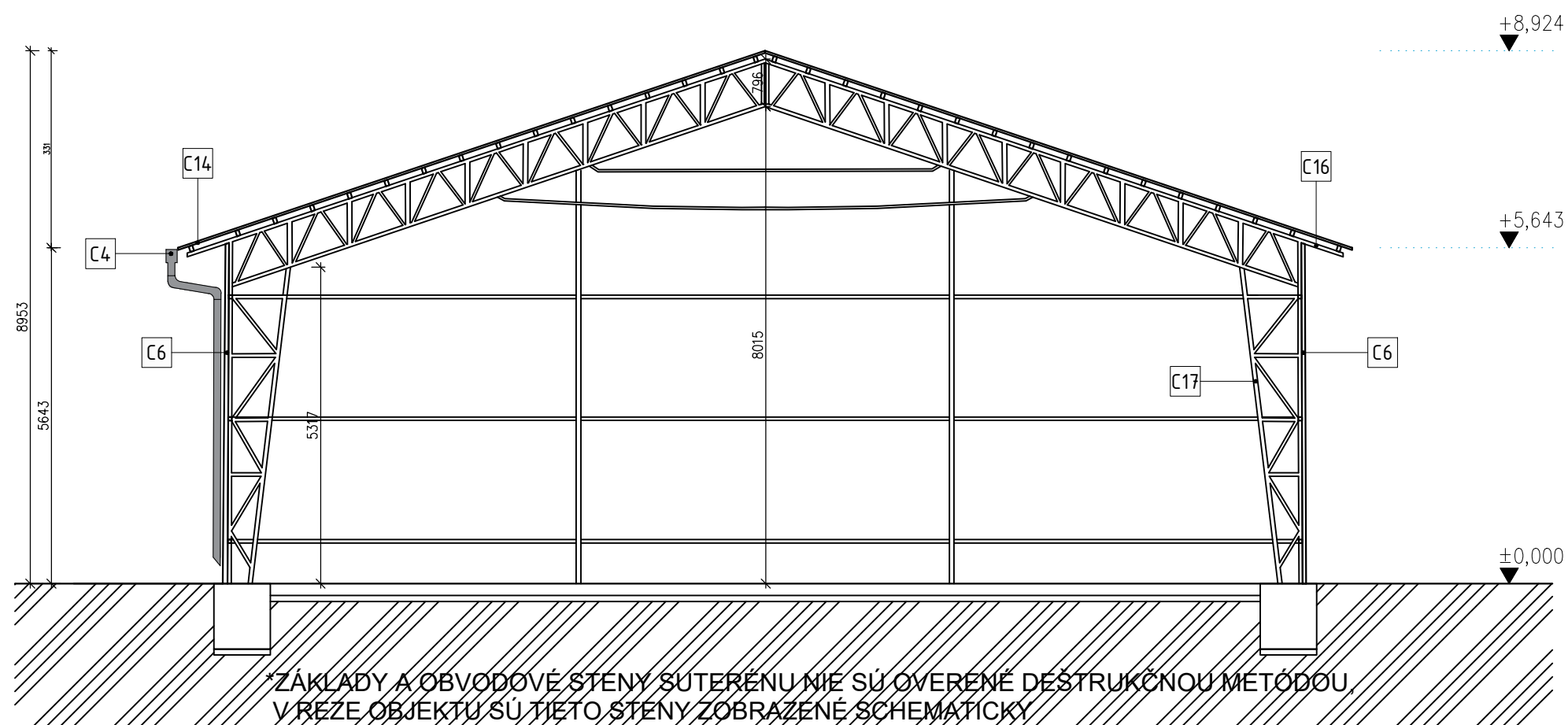
ZAMERANIE SKUTOČNÉHO STAVU OBJEKTU UMELECKO-DEKORAČNÝCH DIELNÍ SND V BRATISLAVE PREBEHLO V DŇOCH 23.-24.9.2022 A 26.-27.9.2022, ZMENY ZREALIZOVANÉ PO TOMTO TERMÍNE NIE SÚ SPRACOVANÉ V PREDKLADANEJ PROJEKTOVEJ DOKUMENTÁCIÍ

**Zameranie skutočného stavu**

±0,000 m = Nášlapná vrstva 1.NP



AUTOR PROJEKTU	JFcon, s.r.o., Družstevná 942/6, 031 01 Liptovský Mikuláš	PARE		
HIP PROJEKTU	Ing. Ján Fajnor			
ZODPOV. PROJEKTANT	Ing. Ján Fajnor			
VYPRACOVAL	Ing. Ján Ištok, Ing. Klaudia Kellner			
INVESTOR	Slovenské národné divadlo, Pribinova 17, 819 01 Bratislava			
NÁZOV STAVBY	Umelecko – dekoračné dielne SND		FORMÁT	630x297
MIESTO STAVBY	okres Bratislava, Bratislava – mestská časť Ružinov ul. Mliekarenská, k.ú. Nivy, parc. č. 15301/2, 15301/30, 15301/11, 15301/39, 15301/31, 15301/38, 15301/6, 15301/5, 15301/32		DÁTUM	11/2022
			Č. ZAKÁZKY	OS22001PJ
OBJEKT	SO.02 Sklad - zadný		ČASŤ - PROFESIA	E111 - STAVEBNÉ KONŠTRUKCIE
NÁZOV VÝKRESU	Pôdorys strechy		MIERKA	1:100
			REVÍZIA	R00
			ČÍSLO VÝKRESU	02



- A1 VONAKJŠÍ KAMENNÝ OBKLAD, FAREBNÝ ODTIEŇ: HNEDO - ŠEDÁ
- A2 VONAKJŠÍ KAMENNÝ OBKLAD, FAREBNÝ ODTIEŇ: ŠEDÁ
- A3 EXTERIÉROVÁ OMIETKA, FARBA OKROVÁ
- A4 EXTERIÉROVÁ OMIETKA, FARBA ŠEDÁ
- A5 EXTERIÉROVÁ KAMENNÁ DLAŽBA, FARBA HNEDO - ŠEDÁ
- A6 EXTERIÉROVÁ SOKLOVÁ OMIETKA, FARBA ŠEDÁ
- A7 EXTERIÉROVÁ OMIETKA, FARBA BIELA
- A8 DREVENÉ OLEMOVANIE FASÁDY
- A9 EXTERIÉROVÁ OMIETKA, FARBA SVETLOMODRÁ
- A10 VONAKJŠÍ KAMENNÝ OBKLAD, FAREBNÝ ODTIEŇ: HNEDÁ
- A11 MONOLITICKÉ BETÓNOVÉ KONŠTRUKCIE


- B1 PLASTOVÉ RÁMOVÉ OTVOROVÉ KONŠTRUKCIE, ZASKLENÉ ČÍRYM IZOLAČNÝM ZASKLENÍM, FARBA RÁMU: BIELA
- B2 DREVENÉ RÁMOVÉ OTVOROVÉ KONŠTRUKCIE, ZASKLENÉ ČÍRYM IZOLAČNÝM ZASKLENÍM, FARBA RÁMU: HNEDÁ
- B3 DREVENÉ RÁMOVÉ OTVOROVÉ KONŠTRUKCIE, ZASKLENÉ ČÍRYM IZOLAČNÝM ZASKLENÍM, FARBA RÁMU: BIELA
- B4 KOVOVÉ RÁMOVÉ OTVOROVÉ KONŠTRUKCIE, ZASKLENÉ ČÍRYM IZOLAČNÝM ZASKLENÍM, FARBA RÁMU: BIELA
- B5 KOVOVÉ RÁMOVÉ OTVOROVÉ KONŠTRUKCIE, ZASKLENÉ ČÍRYM IZOLAČNÝM ZASKLENÍM, FARBA RÁMU: ŠEDÁ
- B6 OCELOVÁ DVOJKRÍDLOVÁ BRÁNA, FARBA BIELA
- B7 KOVOVÉ RÁMOVÉ DVERE, FARBA ŠEDÁ

- C1 OPLECHOVANIE ATIKY PLECHOM, FAREBNÝ ODTIEŇ: ŠEDÁ
- C2 VÝLEZ NA STRECHU - OCELOVÝ REBRÍK S OCHRANNÝM KOŠOM / BEZ OCHRANNÉHO KOŠA, FAREBNÝ ODTIEŇ: ŠEDÁ
- C3 OCELOVÉ MREŽE
- C4 DAŽĎOVÉ POTRUBIE
- C5 EXTERIÉROVÉ OCELOVÉ SCHODISKO
- C6 OPLECHOVANIE, FAREBNÝ ODTIEŇ: ŠEDÁ
- C7 STREŠNÁ KRYTINA, ETERNIT
- C8 VETRACIA MREŽKA
- C9 PLECHOVÝ EXTERIÉROVÝ PARAPET, FAREBA: ŠEDÁ
- C10 OCELOVÁ KONŠTRUKCIA PRESTREŠENIA S TRAPEZOVÝM PLECHOM
- C11 HYDROIZOLAČNÁ OCHRANA PRESTREŠENIA, FARBA: BIELA
- C12 ZADEBNENIE OTVORU, FARBA: HNEDÁ
- C13 VENTILÁTOR
- C14 PLECHOVÁ STREŠNÁ KRYTINA
- C15 OCELOVÁ MREŽKA NA ZAKRYTIE OTVORU

- D1 BEZBARIÉROVÁ PRÍSTUPOVÁ RAMPA, KOVOVÁ, FARBA ŠEDÁ
- D2 OTVORY PRE DEVNÝ ODPAD
- D3 KOVOVÉ ROLETY, VENTILAČNÉ OTVORY
- D4 POTRUBIE VZDUCHOTECHNIKY

### Zameranie skutočného stavu

±0,000 m = Nášľapná vrstva 1.NP

AUTOR PROJEKTU	JFcon, s.r.o., Družstevná 942/6, 031 01 Liptovský Mikuláš	PARE			
HIP PROJEKTU	Ing. Ján Fajnor				
ZODPOV. PROJEKTANT	Ing. Ján Fajnor				
VYPRACOVAL	Ing. Ján Cagáň, Ing. arch. Matúš Fomadel'				
INVESTOR	Slovenské národné divadlo, Pribinova 17, 819 01 Bratislava				
NÁZOV STAVBY	Umelecko – dekoračné dielne SND	FORMÁT	525x297		
MIESTO STAVBY	okres Bratislava, Bratislava – mestská časť Ružinov ul. Mliekarenská, k.ú. Nivy, parc č. 15301/2, 15301/30, 15301/11, 15301/39, 15301/31, 15301/38, 15301/6, 15301/5, 15301/32	DÁTUM	11/2022		
		Č. ZAKÁZKY	OS22001PJ		
OBJEKT	SO.02 Sklad - zadný	ČASŤ – PROFESIA	E111 - STAVEBNÉ KONŠTRUKCIE		
NÁZOV VÝKRESU	Rez A-A	MIERKA	1:100	REVÍZIA	ČÍSLO VÝKRESU
				R00	03

#### POZNÁMKY:

- KÓTOVANIE ZODPOVEDÁ EXISTUJÚCIM STAVEBNÝM KONŠTRUKCIAM V ČASE ZAMERANIA OBJEKTU VRÁTANE POVRCHOVÝCH ÚPRAV
- KONŠTRUKCIE, KTORÉ NEBOLO MOŽNÉ OVERIŤ NEDEŠTRUKTÍVNOU METÓDOU Priamo pri zameraní stavby boli spracované podľa technických zásad, hrúbky vrstiev boli vypočítané explicitne z nameraných hodnôt
- NEODDELITELNOU SÚČASŤOU PROJEKTOVEJ DOKUMENTÁCIE JE TEXTOVÁ ČASŤ DOKUMENTÁCIE, V PRÍPADE ROZPORU MEDZI JEDNOTLIVÝMI ZLOŽKAMI PROJEKTOVEJ DOKUMENTÁCIE JE NUTNÉ KONTAKTOVAŤ PROJEKTANTA

ZAMERANIE SKUTOČNÉHO STAVU OBJEKTU UMELECKO-DEKORAČNÝCH DIELNÍ SND V BRATISLAVE PREBEHLO V DŇOCH 23.-24.9.2022 A 26.-27.9.2022, ZMENY ZREALIZOVANÉ PO TOMTO TERMÍNE NIE SÚ SPRACOVANÉ V PREDKLADANEJ PROJEKTOVEJ DOKUMENTÁCII

1. NP  
IDEALIZOVANÁ ROVINA



- A1 VONAKJŠÍ KAMENNÝ OBKLAD, FAREBNÝ ODTIEŇ: HNEDO - ŠEDÁ
- A2 VONAKJŠÍ KAMENNÝ OBKLAD, FAREBNÝ ODTIEŇ: ŠEDÁ
- A3 EXTERIÉROVÁ OMIETKA, FARBA OKROVÁ
- A4 EXTERIÉROVÁ OMIETKA, FARBA ŠEDÁ
- A5 EXTERIÉROVÁ KAMENNÁ DLAŽBA, FARBA HNEDO - ŠEDÁ
- A6 EXTERIÉROVÁ SOKLOVÁ OMIETKA, FARBA ŠEDÁ
- A7 EXTERIÉROVÁ OMIETKA, FARBA BIELA
- A8 DREVENÉ OLEMOVANIE FASÁDY
- A9 EXTERIÉROVÁ OMIETKA, FARBA SVETLOMODRÁ
- A10 VONAKJŠÍ KAMENNÝ OBKLAD, FAREBNÝ ODTIEŇ: HNEDÁ
- A11 MONOLITICKÉ BETÓNOVÉ KONŠTRUKCIE

- B1 PLASTOVÉ RÁMOVÉ OTVOROVÉ KONŠTRUKCIE, ZASKLENÉ ČÍRYM IZOLAČNÝM ZASKLENÍM, FARBA RÁMU: BIELA
- B2 DREVENÉ RÁMOVÉ OTVOROVÉ KONŠTRUKCIE, ZASKLENÉ ČÍRYM IZOLAČNÝM ZASKLENÍM, FARBA RÁMU: HNEDÁ
- B3 DREVENÉ RÁMOVÉ OTVOROVÉ KONŠTRUKCIE, ZASKLENÉ ČÍRYM IZOLAČNÝM ZASKLENÍM, FARBA RÁMU: BIELA
- B4 KOVOVÉ RÁMOVÉ OTVOROVÉ KONŠTRUKCIE, ZASKLENÉ ČÍRYM IZOLAČNÝM ZASKLENÍM, FARBA RÁMU: BIELA
- B5 KOVOVÉ RÁMOVÉ OTVOROVÉ KONŠTRUKCIE, ZASKLENÉ ČÍRYM IZOLAČNÝM ZASKLENÍM, FARBA RÁMU: ŠEDÁ
- B6 OCELOVÁ DVOJKRÍDLOVÁ BRÁNA, FARBA BIELA
- B7 KOVOVÉ RÁMOVÉ DVERE, FARBA ŠEDÁ

- C1 OPLECHOVANIE ATIKY PLECHOM, FAREBNÝ ODTIEŇ: ŠEDÁ
- C2 VÝLEZ NA STRECHU - OCELOVÝ REBRÍK S OCHRANNÝM KOŠOM / BEZ OCHRANNÉHO KOŠA, FAREBNÝ ODTIEŇ: ŠEDÁ
- C3 OCELOVÉ MREŽE
- C4 DAŽĎOVÉ POTRUBIE
- C5 EXTERIÉROVÉ OCELOVÉ SCHODISKO
- C6 OPLECHOVANIE, FAREBNÝ ODTIEŇ: ŠEDÁ
- C7 STREŠNÁ KRYTINA, ETERNIT
- C8 VETRACIA MREŽKA
- C9 PLECHOVÝ EXTERIÉROVÝ PARAPET, FAREBA: ŠEDÁ
- C10 OCELOVÁ KONŠTRUKCIA PRESTREŠENIA S TRAPEZOVÝM PLECHOM
- C11 HYDROIZOLAČNÁ OCHRANA PRESTREŠENIA, FARBA: BIELA
- C12 ZADEBNENIE OTVORU, FARBA: HNEDÁ
- C13 VENTILÁTOR
- C14 PLECHOVÁ STREŠNÁ KRYTINA
- C15 OCELOVÁ MREŽKA NA ZAKRYTIE OTVORU
- D1 BEZBARIÉROVÁ PRÍSTUPOVÁ RAMPA, KOVOVÁ, FARBA ŠEDÁ
- D2 OTVORY PRE DEVNÝ ODPAD
- D3 KOVOVÉ ROLETY, VETILÁČNÉ OTVORY
- D4 POTRUBIE VZDUCHOTECHNIKY


**POZNÁMKY:**

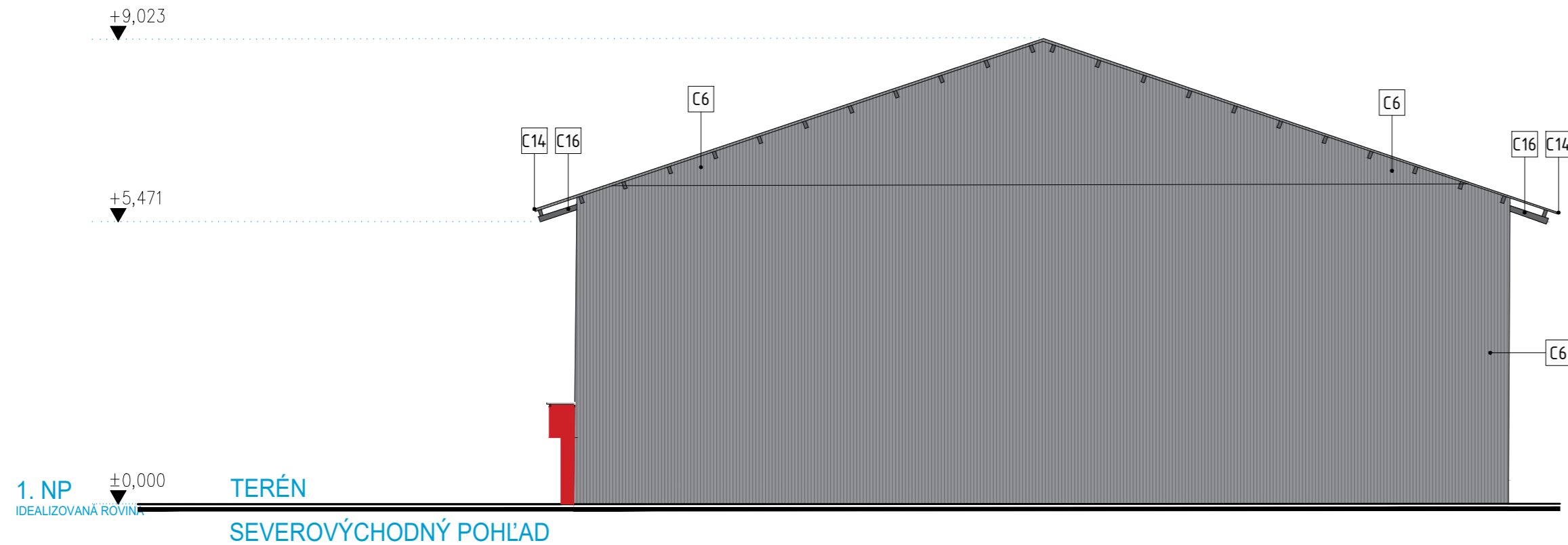
- KÓTOVANIE ZODPOVEDÁ EXISTUJÚCIM STAVEBNÝM KONŠTRUKCIAM V ČASE ZAMERANIA OBJEKTU VRÁTANE POVRCHOVÝCH ÚPRAV
- KONŠTRUKCIE, KTORÉ NEBOLO MOŽNÉ OVERIŤ NEDEŠTRUKTÍVNOU METÓDOU Priamo pri zameraní stavby boli spracované podľa technických zásad, hrúbky vrstiev boli vypočítané explicitne z nameraných hodnôt
- NEODDELITELNOU SÚČASŤOU PROJEKTOVEJ DOKUMENTÁCIE JE TEXTOVÁ ČASŤ DOKUMENTÁCIE, V PRÍPADE ROZPORU MEDZI JEDNOTLIVÝMI ZLOŽKAMI PROJEKTOVEJ DOKUMENTÁCIE JE NUTNÉ KONTAKTOVAŤ PROJEKTANTA

ZAMERANIE SKUTOČNÉHO STAVU OBJEKTU UMELECKO-DEKORAČNÝCH DIELNÍ SND V BRATISLAVE PREBEHLO V DŇOCH 23.-24.9.2022 A 26-27.9.2022, ZMENY ZREALIZOVANÉ PO TOMTO TERMÍNE NIE SÚ SPRACOVANÉ V PREDKLADANEJ PROJEKTOVEJ DOKUMENTÁCII

**Zameranie skutočného stavu**

±0,000 m = Nášlapná vrstva 1.NP

AUTOR PROJEKTU	JFcon, s.r.o., Družstevná 942/6, 031 01 Liptovský Mikuláš	PARE	 <p>INŽINIERKA A PROJEKČNÁ ČINNOSŤ</p>	
HIP PROJEKTU	Ing. Ján Fajnor			
ZODPOV. PROJEKTANT	Ing. Ján Fajnor			
VYPRACOVAL	Ing. Ján Cagaň, Ing. arch. Matúš Fornadel			
INVESTOR	Slovenské národné divadlo, Pribinova 17, 819 01 Bratislava			
NÁZOV STAVBY	Umelecko – dekoračné dielne SND		FORMÁT	735x297
MIESTO STAVBY	okres Bratislava, Bratislava – mestská časť Ružinov ul. Mliekarenská, k.ú. Nivy, parc. č. 15301/2, 15301/30, 15301/11, 15301/39, 15301/31, 15301/38, 15301/6, 15301/5, 15301/32		DÁTUM	11/2022
			Č. ZAKÁZKY	OS22001PJ
OBJEKT	SO.02 Sklad - zadný		ČASŤ – PROFESIA	E111 - STAVEBNÉ KONŠTRUKCIE
NÁZOV VÝKRESU	Juhovýchodný pohľad		MIERKA	1:100
			REVIZIA	R00
			ČÍSLO VÝKRESU	04



- A1 VONAKJŠÍ KAMENNÝ OBKLAD, FAREBNÝ ODTIEŇ: HNEDO - ŠEDÁ
- A2 VONAKJŠÍ KAMENNÝ OBKLAD, FAREBNÝ ODTIEŇ: ŠEDÁ
- A3 EXTERIÉROVÁ OMIETKA, FARBA OKROVÁ
- A4 EXTERIÉROVÁ OMIETKA, FARBA ŠEDÁ
- A5 EXTERIÉROVÁ KAMENNÁ DLAŽBA, FARBA HNEDO - ŠEDÁ
- A6 EXTERIÉROVÁ SOKLOVÁ OMIETKA, FARBA ŠEDÁ
- A7 EXTERIÉROVÁ OMIETKA, FARBA BIELA
- A8 DREVENÉ OLEMOVANIE FASÁDY
- A9 EXTERIÉROVÁ OMIETKA, FARBA SVETLOMODRÁ
- A10 VONAKJŠÍ KAMENNÝ OBKLAD, FAREBNÝ ODTIEŇ: HNEDÁ
- A11 MONOLITICKÉ BETÓNOVÉ KONŠTRUKCIE

- B1 PLASTOVÉ RÁMOVÉ OTVOROVÉ KONŠTRUKCIE, ZASKLENÉ ČÍRYM IZOLAČNÝM ZASKLENÍM, FARBA RÁMU: BIELA
- B2 DREVENÉ RÁMOVÉ OTVOROVÉ KONŠTRUKCIE, ZASKLENÉ ČÍRYM IZOLAČNÝM ZASKLENÍM, FARBA RÁMU: HNEDÁ
- B3 DREVENÉ RÁMOVÉ OTVOROVÉ KONŠTRUKCIE, ZASKLENÉ ČÍRYM IZOLAČNÝM ZASKLENÍM, FARBA RÁMU: BIELA
- B4 KOVOVÉ RÁMOVÉ OTVOROVÉ KONŠTRUKCIE, ZASKLENÉ ČÍRYM IZOLAČNÝM ZASKLENÍM, FARBA RÁMU: BIELA
- B5 KOVOVÉ RÁMOVÉ OTVOROVÉ KONŠTRUKCIE, ZASKLENÉ ČÍRYM IZOLAČNÝM ZASKLENÍM, FARBA RÁMU: ŠEDÁ
- B6 OCELOVÁ DVOJKRÍDLOVÁ BRÁNA, FARBA BIELA
- B7 KOVOVÉ RÁMOVÉ DVERE, FARBA ŠEDÁ

- C1 OPLECHOVANIE ATIKY PLECHOM, FAREBNÝ ODTIEŇ: ŠEDÁ
- C2 VÝLEZ NA STRECHU - OCELOVÝ REBRÍK S OCHRANNÝM KOŠOM / BEZ OCHRANNÉHO KOŠA, FAREBNÝ ODTIEŇ: ŠEDÁ
- C3 OCELOVÉ MREŽE
- C4 DAŽĎOVÉ POTRUBIE
- C5 EXTERIÉROVÉ OCELOVÉ SCHODISKO
- C6 OPLECHOVANIE, FAREBNÝ ODTIEŇ: ŠEDÁ
- C7 STREŠNÁ KRYTINA, ETERNIT
- C8 VETRACIA MREŽKA
- C9 PLECHOVÝ EXTERIÉROVÝ PARAPET, FAREBA: ŠEDÁ
- C10 OCELOVÁ KONŠTRUKCIA PRESTREŠENIA S TRAPEZOVÝM PLECHOM
- C11 HYDROIZOLAČNÁ OCHRANA PRESTREŠENIA, FARBA: BIELA
- C12 ZADEBNENIE OTVORU, FARBA: HNEDÁ
- C13 VENTILÁTOR
- C14 PLECHOVÁ STREŠNÁ KRYTINA
- C15 OCELOVÁ MREŽKA NA ZAKRYTIE OTVORU
- D1 BEZBARIÉROVÁ PRÍSTUPOVÁ RAMPKA, KOVOVÁ, FARBA ŠEDÁ
- D2 OTVORY PRE DEVNÝ ODPAD
- D3 KOVOVÉ ROLETY, VELTILAČNÉ OTVORY
- D4 POTRUBIE VZDUCHOTECHNIKY

### Zameranie skutočného stavu

±0,000 m = Nášľapná vrstva 1.NP

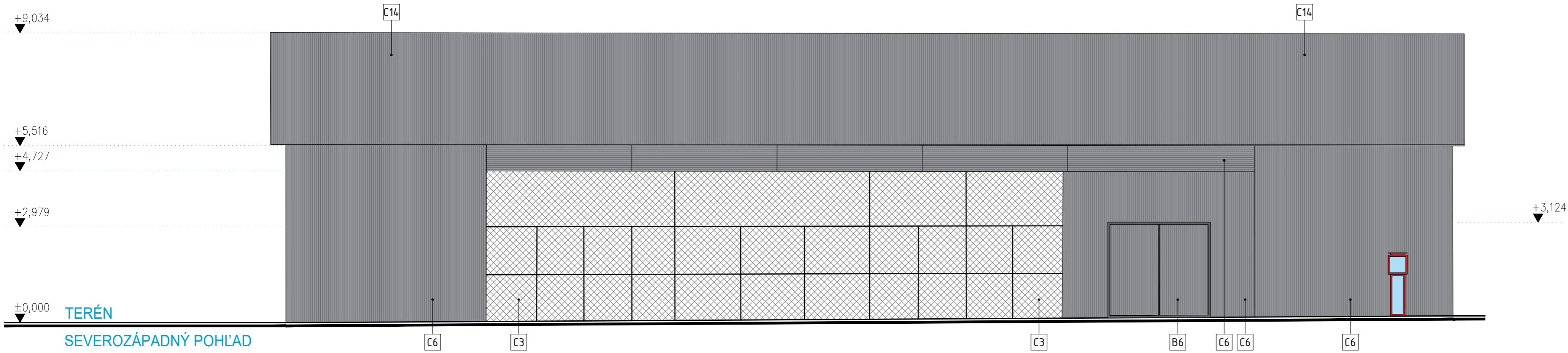
AUTOR PROJEKTU	JFcon, s.r.o., Družstevná 942/6, 031 01 Liptovský Mikuláš	PARE		
HIP PROJEKTU	Ing. Ján Fajnor			
ZODPOV. PROJEKTANT	Ing. Ján Fajnor			
VYPRACOVAL	Ing. Ján Cagaň, Ing. arch. Matúš Fomadel			
INVESTOR	Slovenské národné divadlo, Pribinova 17, 819 01 Bratislava			
NÁZOV STAVBY	Umelecko – dekoračné dielne SND		FORMÁT	594x297
MIESTO STAVBY	okres Bratislava, Bratislava – mestská časť Ružinov ul. Mliekarenská, k.ú. Nivy, parc. č. 15301/2, 15301/30, 15301/11, 15301/39, 15301/31, 15301/38, 15301/6, 15301/5, 15301/32		DÁTUM	11/2022
OBJEKT	SO.02 Sklad - zadný		Č. ZAKÁZKY	OS22001PJ
NÁZOV VÝKRESU	Severovýchodný pohľad		ČASŤ – PROFESIA	E111 - STAVEBNÉ KONŠTRUKCIE
			MIERKA	REVÍZIA
			1:100	R00
			ČÍSLO VÝKRESU	05

### POZNÁMKY:

- KÓTOVANIE ZODPOVEDÁ EXISTUJÚCIM STAVEBNÝM KONŠTRUKCIAM V ČASE ZAMERANIA OBJEKTU VRÁTANE POVRCHOVÝCH ÚPRAV
- KONŠTRUKCIE, KTORÉ NEBOLO MOŽNÉ OVERIŤ NEDEŠTRUKTÍVNOU METÓDOU PRIAMO PRI ZAMERANÍ STAVBY BOLI SPRACOVANÉ PODĽA TECHNICKÝCH ZÁSAD, HRÚBKY VRSTIEV BOLI VYPOČÍTANÉ EXPLICITNE Z NAMERANÝCH HODNÔT
- NEODDELITELNOU SÚČASŤOU PROJEKTOVEJ DOKUMENTÁCIE JE TEXTOVÁ ČASŤ DOKUMENTÁCIE, V PRÍPADE ROZPORU MEDZI JEDNOTLIVÝMI ZLOŽKAMI PROJEKTOVEJ DOKUMENTÁCIE JE NUTNÉ KONTAKTOVAŤ PROJEKTANTA

ZAMERANIE SKUTOČNÉHO STAVU OBJEKTU UMELECKO-DEKORAČNÝCH DIELNÍ SND V BRATISLAVE PREBEHLO V DŇOCH 23.-24.9.2022 A 26-27.9.2022, ZMENY ZREALIZOVANÉ PO TOMTO TERMÍNE NIE SÚ SPRACOVANÉ V PREDKLADANEJ PROJEKTOVEJ DOKUMENTÁCII

1. NP  
IDEALIZOVANÁ ROVINA



SEVEROZÁPADNÝ POHĽAD

- A1 VONAKJŠÍ KAMENNÝ OBKLAD, FAREBNÝ ODTIEŇ: HNEDO - ŠEDÁ
- A2 VONAKJŠÍ KAMENNÝ OBKLAD, FAREBNÝ ODTIEŇ: ŠEDÁ
- A3 EXTERIÉROVÁ OMIETKA, FARBA OKROVÁ
- A4 EXTERIÉROVÁ OMIETKA, FARBA ŠEDÁ
- A5 EXTERIÉROVÁ KAMENNÁ DLAŽBA, FARBA HNEDO - ŠEDÁ
- A6 EXTERIÉROVÁ SOKLOVÁ OMIETKA, FARBA ŠEDÁ
- A7 EXTERIÉROVÁ OMIETKA, FARBA BIELA
- A8 DREVENÉ OLEMOVANIE FASÁDY
- A9 EXTERIÉROVÁ OMIETKA, FARBA SVETLOMODRÁ
- A10 VONAKJŠÍ KAMENNÝ OBKLAD, FAREBNÝ ODTIEŇ: HNEDÁ
- A11 MONOLITICKÉ BETÓNOVÉ KONŠTRUKCIE

- B1 PLASTOVÉ RÁMOVÉ OTVOROVÉ KONŠTRUKCIE, ZASKLENÉ ČÍRYM IZOLAČNÝM ZASKLENÍM, FARBA RÁMU: BIELA
- B2 DREVENÉ RÁMOVÉ OTVOROVÉ KONŠTRUKCIE, ZASKLENÉ ČÍRYM IZOLAČNÝM ZASKLENÍM, FARBA RÁMU: HNEDÁ
- B3 DREVENÉ RÁMOVÉ OTVOROVÉ KONŠTRUKCIE, ZASKLENÉ ČÍRYM IZOLAČNÝM ZASKLENÍM, FARBA RÁMU: BIELA
- B4 KOVOVÉ RÁMOVÉ OTVOROVÉ KONŠTRUKCIE, ZASKLENÉ ČÍRYM IZOLAČNÝM ZASKLENÍM, FARBA RÁMU: BIELA
- B5 KOVOVÉ RÁMOVÉ OTVOROVÉ KONŠTRUKCIE, ZASKLENÉ ČÍRYM IZOLAČNÝM ZASKLENÍM, FARBA RÁMU: ŠEDÁ
- B6 OCELOVÁ DVOJKRÍDLOVÁ BRÁNA, FARBA BIELA
- B7 KOVOVÉ RÁMOVÉ DVERE, FARBA ŠEDÁ

- C1 OPLECHOVANIE ATIKY PLECHOM, FAREBNÝ ODTIEŇ: ŠEDÁ
- C2 VÝLEZ NA STRECHU - OCELOVÝ REBRÍK S OCHRANNÝM KOŠOM / BEZ OCHRANNÉHO KOŠA, FAREBNÝ ODTIEŇ: ŠEDÁ
- C3 OCELOVÉ MREŽE
- C4 DAŽĎOVÉ POTRUBIE
- C5 EXTERIÉROVÉ OCELOVÉ SCHODISKO
- C6 OPLECHOVANIE, FAREBNÝ ODTIEŇ: ŠEDÁ
- C7 STREŠNÁ KRYTINA, ETERNIT
- C8 VETRACIA MREŽKA
- C9 PLECHOVÝ EXTERIÉROVÝ PARAPET, FAREBA: ŠEDÁ
- C10 OCELOVÁ KONŠTRUKCIA PRESTREŠENIA S TRAPEZOVÝM PLECHOM
- C11 HYDROIZOLAČNÁ OCHRANA PRESTREŠENIA, FARBA: BIELA
- C12 ZADEBNENIE OTVORU, FARBA: HNEDÁ
- C13 VENTILÁTOR
- C14 PLECHOVÁ STREŠNÁ KRYTINA
- C15 OCELOVÁ MREŽKA NA ZAKRYTIE OTVORU

- D1 BEZBARIÉROVÁ PRÍSTUPOVÁ RAMPA, KOVOVÁ, FARBA ŠEDÁ
- D2 OTVORY PRE DEVNÝ ODPAD
- D3 KOVOVÉ ROLETY, VELTILAČNÉ OTVORY
- D4 POTRUBIE VZDUCHOTECHNIKY


**POZNÁMKY:**

- KÓTOVANIE ZODPOVEDÁ EXISTUJÚCIM STAVEBNÝM KONŠTRUKCIAM V ČASE ZAMERANIA OBJEKTU VRÁTANE POVRCHOVÝCH ÚPRAV
- KONŠTRUKCIE, KTORÉ NEBOLO MOŽNÉ OVERIŤ NEDEŠTRUKTÍVNOU METÓDOU PRIAMO PRI ZAMERANÍ STAVBY BOLI SPRACOVANÉ PODĽA TECHNICKÝCH ZÁSAD, HRÚBKY VRSTIEV BOLI VYPOČÍTANÉ EXPLICITNE Z NAMERANÝCH HODNÔT
- NEODDELITELNOU SÚČASŤOU PROJEKTOVEJ DOKUMENTÁCIE JE TEXTOVÁ ČASŤ DOKUMENTÁCIE, V PRÍPADE ROZPORU MEDZI JEDNOTLIVÝMI ZLOŽKAMI PROJEKTOVEJ DOKUMENTÁCIE JE NUTNÉ KONTAKTOVAŤ PROJEKTANTA

ZAMERANIE SKUTOČNÉHO STAVU OBJEKTU UMELECKO-DEKORAČNÝCH DIELNÍ SND V BRATISLAVE PREBEHLO V DŇOCH 23.-24.9.2022 A 26.-27.9.2022, ZMENY ZREALIZOVANÉ PO TOMTO TERMÍNE NIE SÚ SPRACOVANÉ V PREDKLADANEJ PROJEKTOVEJ DOKUMENTÁCII

**Zameranie skutočného stavu**

±0,000 m = Nášlapná vrstva 1.NP

AUTOR PROJEKTU	JFcon, s.r.o., Družstevná 942/6, 031 01 Liptovský Mikuláš	PARE	 <p>INŽINIERKA A PROJEKČNÁ ČINNOSŤ</p>	
HIP PROJEKTU	Ing. Ján Fajnor			
ZODPOV. PROJEKTANT	Ing. Ján Fajnor			
VYPRACOVAL	Ing. Ján Cagaň, Ing. arch. Matúš Fornadel			
INVESTOR	Slovenské národné divadlo, Pribinova 17, 819 01 Bratislava			
NÁZOV STAVBY	Umelecko – dekoračné dielne SND		FORMÁT	735x297
MIESTO STAVBY	okres Bratislava, Bratislava – mestská časť Ružinov ul. Mliekarenská, k.ú. Nivy, parc č. 15301/2, 15301/30, 15301/11, 15301/39, 15301/31, 15301/38, 15301/6, 15301/5, 15301/32		DÁTUM	11/2022
OBJEKT	SO.02 Sklad - zadný		Č. ZAKÁZKY	OS22001PJ
NÁZOV VÝKRESU	Severozápadný pohľad		ČASŤ – PROFESIA	E111 - STAVEBNÉ KONŠTRUKCIE
			MIERKA	1:100
			REVÍZIA	R00
			ČÍSLO VÝKRESU	06

1. NP  
IDEALIZOVANÁ ROVINA

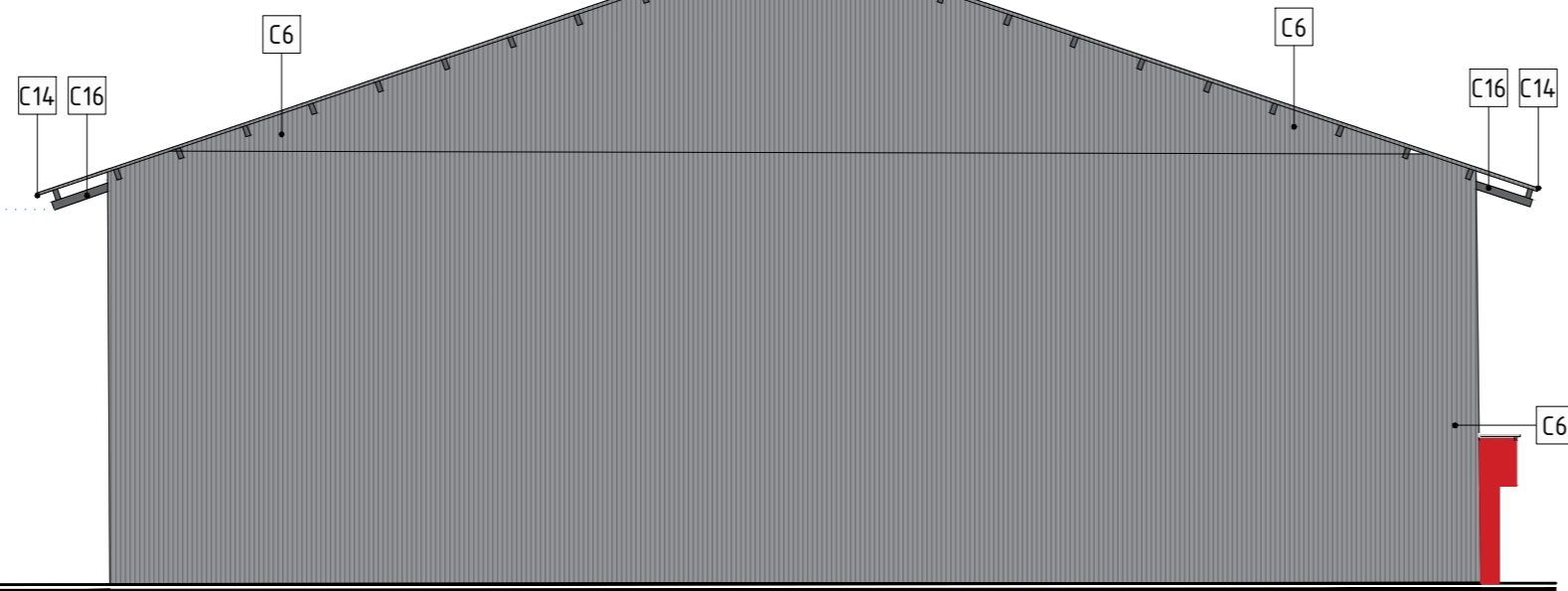
+8,605

+4,994

±0,000

TERÉN

JUHOZÁPADNÝ POHLAD



- A1 VONAKJŠÍ KAMENNÝ OBKLAD, FAREBNÝ ODTIEŇ: HNEDO - ŠEDÁ
- A2 VONAKJŠÍ KAMENNÝ OBKLAD, FAREBNÝ ODTIEŇ: ŠEDÁ
- A3 EXTERIÉROVÁ OMIETKA, FARBA OKROVÁ
- A4 EXTERIÉROVÁ OMIETKA, FARBA ŠEDÁ
- A5 EXTERIÉROVÁ KAMENNÁ DLAŽBA, FARBA HNEDO - ŠEDÁ
- A6 EXTERIÉROVÁ SOKLOVÁ OMIETKA, FARBA ŠEDÁ
- A7 EXTERIÉROVÁ OMIETKA, FARBA BIELA
- A8 DREVENÉ OLEMOVANIE FASÁDY
- A9 EXTERIÉROVÁ OMIETKA, FARBA SVETLOMODRÁ
- A10 VONAKJŠÍ KAMENNÝ OBKLAD, FAREBNÝ ODTIEŇ: HNEDÁ
- A11 MONOLITICKÉ BETÓNOVÉ KONŠTRUKCIE


- B1 PLASTOVÉ RÁMOVÉ OTVOROVÉ KONŠTRUKCIE, ZASKLENÉ ČÍRYM IZOLAČNÝM ZASKLENÍM, FARBA RÁMU: BIELA
- B2 DREVENÉ RÁMOVÉ OTVOROVÉ KONŠTRUKCIE, ZASKLENÉ ČÍRYM IZOLAČNÝM ZASKLENÍM, FARBA RÁMU: HNEDÁ
- B3 DREVENÉ RÁMOVÉ OTVOROVÉ KONŠTRUKCIE, ZASKLENÉ ČÍRYM IZOLAČNÝM ZASKLENÍM, FARBA RÁMU: BIELA
- B4 KOVOVÉ RÁMOVÉ OTVOROVÉ KONŠTRUKCIE, ZASKLENÉ ČÍRYM IZOLAČNÝM ZASKLENÍM, FARBA RÁMU: BIELA
- B5 KOVOVÉ RÁMOVÉ OTVOROVÉ KONŠTRUKCIE, ZASKLENÉ ČÍRYM IZOLAČNÝM ZASKLENÍM, FARBA RÁMU: ŠEDÁ
- B6 OCELOVÁ DVOJKRÍDLOVÁ BRÁNA, FARBA BIELA
- B7 KOVOVÉ RÁMOVÉ DVERE, FARBA ŠEDÁ

- C1 OPLECHOVANIE ATIKY PLECHOM, FAREBNÝ ODTIEŇ: ŠEDÁ
- C2 VÝLEZ NA STRECHU - OCELOVÝ REBRÍK S OCHRANNÝM KOŠOM / BEZ OCHRANNÉHO KOŠA, FAREBNÝ ODTIEŇ: ŠEDÁ
- C3 OCELOVÉ MREŽE
- C4 DAŽĎOVÉ POTRUBIE
- C5 EXTERIÉROVÉ OCELOVÉ SCHODISKO
- C6 OPLECHOVANIE, FAREBNÝ ODTIEŇ: ŠEDÁ
- C7 STREŠNÁ KRYTINA, ETERNIT
- C8 VETRACIA MREŽKA
- C9 PLECHOVÝ EXTERIÉROVÝ PARAPET, FAREBA: ŠEDÁ
- C10 OCELOVÁ KONŠTRUKCIA PRESTREŠENIA S TRAPEZOVÝM PLECHOM
- C11 HYDROIZOLAČNÁ OCHRANA PRESTREŠENIA, FARBA: BIELA
- C12 ZADEBNENIE OTVORU, FARBA: HNEDÁ
- C13 VENTILÁTOR
- C14 PLECHOVÁ STREŠNÁ KRYTINA
- C15 OCELOVÁ MREŽKA NA ZAKRYTIE OTVORU

- D1 BEZBARIÉROVÁ PRÍSTUPOVÁ RAMPKA, KOVOVÁ, FARBA ŠEDÁ
- D2 OTVORY PRE DEVNÝ ODPAD
- D3 KOVOVÉ ROLETY, VELTILAČNÉ OTVORY
- D4 POTRUBIE VZDUCHOTECHNIKY

#### Zameranie skutočného stavu

±0,000 m = Nášľapná vrstva 1.NP

AUTOR PROJEKTU	JFcon, s.r.o., Družstevná 942/6, 031 01 Liptovský Mikuláš	PARE	 <small>INŽINIERSKA A PROJEKČNÁ ČINNOSŤ</small>	
HIP PROJEKTU	Ing. Ján Fajnor			
ZODPOV. PROJEKTANT	Ing. Ján Fajnor			
VYPRACOVAL	Ing. Ján Cagán, Ing. arch. Matúš Fomadel			
INVESTOR	Slovenské národné divadlo, Pribinova 17, 819 01 Bratislava			
NÁZOV STAVBY	Umelecko – dekoračné dielne SND		FORMÁT	594x297
MIESTO STAVBY	okres Bratislava, Bratislava – mestská časť Ružinov ul. Mliekarenská, k.ú. Nivy, parc. č. 15301/2, 15301/30, 15301/11, 15301/39, 15301/31, 15301/38, 15301/6, 15301/5, 15301/32		DÁTUM	11/2022
OBJEKT	SO.02 Sklad - zadný		Č. ZAKÁZKY	OS22001PJ
NÁZOV VÝKRESU	Juhozápadný pohľad		ČASŤ – PROFESIA	E111 - STAVEBNÉ KONŠTRUKCIE
			MIERKA	1:100
			REVÍZIA	R00
			ČÍSLO VÝKRESU	07

#### POZNÁMKY:

- KÓTOVANIE ZODPOVEDÁ EXISTUJÚCIM STAVEBNÝM KONŠTRUKCIAM V ČASE ZAMERANIA OBJEKTU VRÁTANE POVRCHOVÝCH ÚPRAV
- KONŠTRUKCIE, KTORÉ NEBOLO MOŽNÉ OVERIŤ NEDEŠTRUKTÍVNOU METÓDOU PRIAMO PRI ZAMERANÍ STAVBY BOLI SPRACOVANÉ PODĽA TECHNICKÝCH ZÁSAD, HRÚBKY VRSTVIE BOLI VYPOČÍTANÉ EXPLICITNE Z NAMERANÝCH HODNÔT
- NEODDELITELNOU SÚČASŤOU PROJEKTOVEJ DOKUMENTÁCIE JE TEXTOVÁ ČASŤ DOKUMENTÁCIE, V PRÍPADE ROZPORU MEDZI JEDNOTLIVÝMI ZLOŽKAMI PROJEKTOVEJ DOKUMENTÁCIE JE NUTNÉ KONTAKTOVAŤ PROJEKTANTA

ZAMERANIE SKUTOČNÉHO STAVU OBJEKTU UMELECKO-DEKORAČNÝCH DIELNÍ SND V BRATISLAVE PREBEHLO V DŇOCH 23.-24.9.2022 A 26-27.9.2022, ZMENY ZREALIZOVANÉ PO TOMTO TERMÍNE NIE SÚ SPRACOVANÉ V PREDKLADANEJ PROJEKTOVEJ DOKUMENTÁCIÍ