

**LEGENDA MATERIÁLOV:**

- EXISTUJÚCE NOSNÉ KONŠTRUKCIE
- EXISTUJÚCE KONŠTRUKCIE

**POZNÁMKY:**

- KÓTOVANIE ZODPOVEDÁ EXISTUJÚCIM STAVEBNÝM KONŠTRUKCIAM V ČASE ZAMERANIA OBJEKTU VRÁTANE POVRCHOVÝCH ÚPRAV
- KONŠTRUKCIE, KTORÉ NEBOLO MOŽNÉ OVERTI NEDEŠTRUKTÍVNOU METÓDOU Priamo pri zameraní stavby boli spracované podľa technických zásad, hrúbky vrstiev boli vypočítané explicitne z nameraných hodnôt
- NEODDELITELNOU SÚČASŤOU PROJEKTOVEJ DOKUMENTÁCIE JE TEXTOVÁ ČASŤ DOKUMENTÁCIE, V PŘÍPADE ROZPORU MEDZI JEDNOTLIVÝMI ZLOŽKAMI PROJEKTOVEJ DOKUMENTÁCIE JE NUTNÉ KONTAKTOVAŤ PROJEKTANTA

ZAMERANIE SKUTOČNÉHO STAVU OBJEKTU UMELECKO-DEKORAČNÝCH DIELNÍ SND V BRATISLAVE PREBEHLO V DŇOCH 23.-24.9.2022 A 26.-27.9.2022. ZMENY ZREALIZOVANÉ PO TOMTO TERMÍNE NIE SÚ SPRACOVANÉ V PREDKLADANEJ PROJEKTOVEJ DOKUMENTÁCII

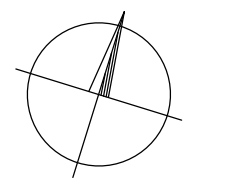
LEGENDA MIESTNOSTÍ 1.NP			
Označ.	Názov miestnosti	Plocha (m <sup>2</sup> )	Svetlá výška (m)
B.01.01	Byt správcu - vstup	1,42	2,52
B.01.02	Sklad	2,29	2,52
B.01.03	Sklad	6,54	2,52
B.01.04	Chodba so schodiskom	9,55	2,52
B.01.05	Garáže	49,27	2,37
B.01.06	Garáže	147,20	3,58
B.01.07	Dielňa - vodiči	40,61	3,82
B.01.08	Dielňa - vodiči	17,95	3,82
B.01.09	Chodba	6,07	3,17
B.01.10	Kancelária - vodiči	9,18	3,16
B.01.11	Sklad - vodiči	2,13	3,18
B.01.12	Sklad - vodiči	3,53	3,24
B.01.13	Sprcha s WC - vodiči	6,42	3,24
B.01.14	Práčovňa, farbiareň	66,48	4,01
B.01.15	Sušiareň	5,63	3,70
B.01.16	Sklad chemikálií	7,25	3,41
B.01.17	Sklad chemikálií	5,84	3,42
B.01.18	Chodba	31,18	3,45
B.01.19	Žehliareň	37,93	4,04
B.01.20	Sušiareň	5,23	2,29
B.01.21	Práčovňa	17,74	3,41
B.01.22	Sklad pracích prostriedkov	1,70	3,41
B.01.23	Kancelária upratovačky	6,74	3,40
B.01.24	Sklad správcu	7,74	3,40
B.01.25	Kancelária upratovačky	8,69	3,40
B.01.26	Kancelária upratovačky	8,71	3,40
B.01.27	WC - upratovačky	3,91	3,40
B.01.28	Sklad - upratovačky	1,65	3,40
B.01.29	Sklad	8,87	3,40
B.01.30	Sprcha	1,34	3,40
B.01.31	WC	3,96	3,40
B.01.32	Chodba	5,46	-
B.01.33	Žehliareň	14,23	3,43
B.01.34	Sklad chemikálií	11,38	3,99
B.01.35	Chemická čistiareň	31,17	4,38
B.01.36	Sklad	9,48	4,43
B.01.37	Chodba	9,67	4,05
B.01.38	Sklad železa	88,83	4,20
<b>Úžitková plocha spolu (interiér):</b>		<b>702,97</b>	

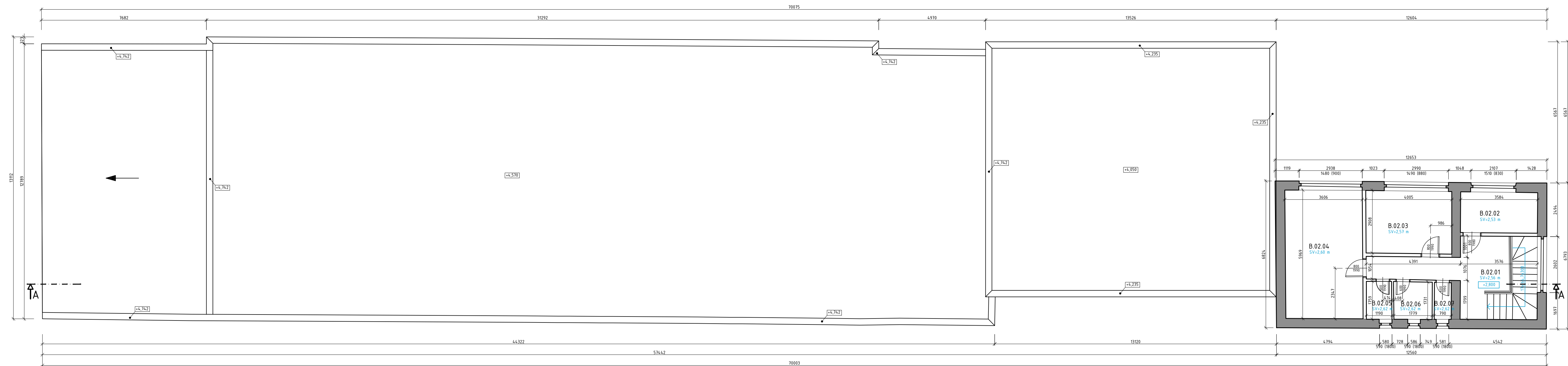
LEGENDA MIESTNOSTÍ 1.NP			
Označ.	Názov miestnosti	Plocha (m <sup>2</sup> )	Svetlá výška (m)
B.01.21	Práčovňa	17,74	3,41
B.01.22	Sklad pracích prostriedkov	1,70	3,41
B.01.23	Kancelária upratovačky	6,74	3,40
B.01.24	Sklad správcu	7,74	3,40
B.01.25	Kancelária upratovačky	8,69	3,40
B.01.26	Kancelária upratovačky	8,71	3,40
B.01.27	WC - upratovačky	3,91	3,40
B.01.28	Sklad - upratovačky	1,65	3,40
B.01.29	Sklad	8,87	3,40
B.01.30	Sprcha	1,34	3,40
B.01.31	WC	3,96	3,40
B.01.32	Chodba	5,46	-
B.01.33	Žehliareň	14,23	3,43
B.01.34	Sklad chemikálií	11,38	3,99
B.01.35	Chemická čistiareň	31,17	4,38
B.01.36	Sklad	9,48	4,43
B.01.37	Chodba	9,67	4,05
B.01.38	Sklad železa	88,83	4,20
<b>Úžitková plocha spolu (interiér):</b>		<b>702,97</b>	

**Zameranie skutočného stavu**  
±0,000 m = Nášlapná vrstva 1.NP

AUTOR PROJEKTU	JFcon, s.r.o., Družstevná 942/6, 031 01 Liptovský Mikuláš	PARE
HIP PROJEKTU	Ing. Ján Fajnor	
ZODPOV. PROJEKTANT	Ing. Ján Fajnor	
VYPRACOVAL	Ing. Ján Ištók, Ing. Klaudia Kellner	
INVESTOR	Slovenské národné divadlo, Pribinova 17, 819 01 Bratislava	

NÁZOV STAVBY	Umelecko – dekoráčné dielne SND	FORMÁT	1050x297
MIESTO STAVBY	okres Bratislava, Bratislava – mestská časť Ružinov ul. Mliekarenská, k.ú. Nivy, parc. č. 15301/2, 15301/30, 15301/11, 15301/39, 15301/31, 15301/38, 15301/6, 15301/5, 15301/32	DÁTUM	11/2022
OBJEKT	SO.03 Garáž - zadná; Práčovňa / sušiare	Č. ZAKÁZKY	OS22001PJ
NÁZOV VÝKRESU	Pódorys 1.NP	ČASŤ - PROFESIA	E111 - STAVEBNÉ KONŠTRUKCIE
		MIERKA	REVIZIA
		1:100	ROD



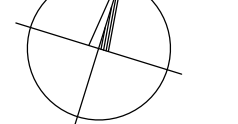



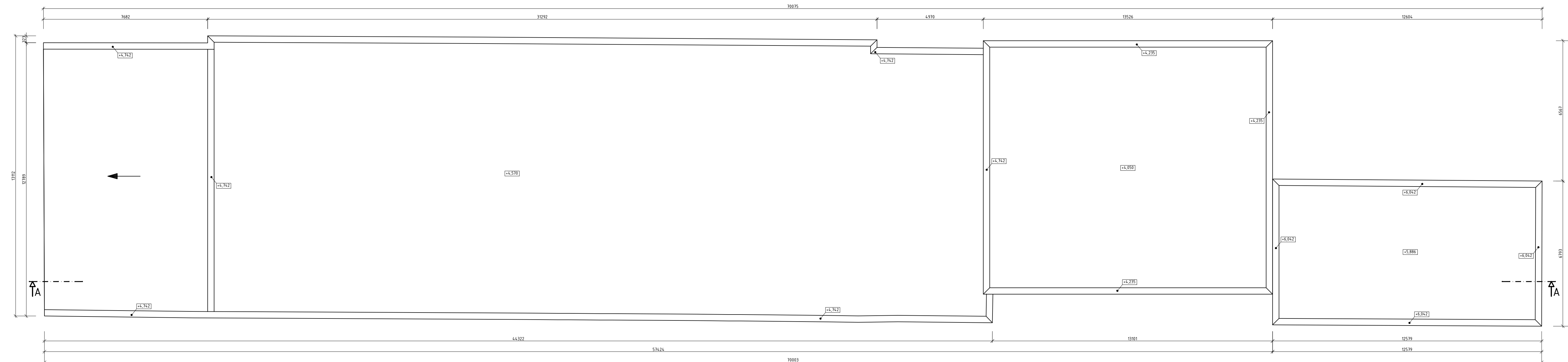
LEGENDA MIESTNOSTÍ 2.NP			
Označ.	Názov miestnosti	Plocha (m <sup>2</sup> )	Svetlá výška (m)
B.02.01	Chodba	12,08	2,80
B.02.02	Byt správcu, izba	6,77	2,53
B.02.03	Byt správcu, izba	11,55	2,57
B.02.04	Byt správcu, izba	21,50	2,60
B.02.05	Sklad	2,07	2,62
B.02.06	Kúpeľňa	3,13	2,62
B.02.07	WC	1,36	2,62
<b>Úžitková plocha spolu (interiér):</b>		<b>58,46</b>	

LEGENDA MATERIÁLOV:  
 ■ - EXISTUJÚCE NOSNÉ KONŠTRUKCIE  
 □ - EXISTUJÚCE KONŠTRUKCIE

POZNÁMKY:  
 - KÓTOVANIE ZODPOVEDÁ EXISTUJÚCIM STAVEBNÝM KONŠTRUKCIAM V ČASE ZAMERANIA OBJEKTU VŔÁTANE POVRCHOVÝCH ÚPRAV  
 - KONŠTRUKCIE, KTORÉ NEBOLO MOŽNÉ OVERTI NEDEŠTRUKTÍVNOU METÓDOU Priamo pri zameraní stavby boli spracované podľa technických zásad, hrúbky vrstiev boli vypočítané explicitne z nameraných hodnôt  
 - NEODDELITELNOU SÚČASŤOU PROJEKTOVEJ DOKUMENTÁCIE JE TEXTOVÁ ČASŤ DOKUMENTÁCIE, V PRÍPADE ROZPORU MEDZI JEDNOTLIVÝMI ZLOŽKAMI PROJEKTOVEJ DOKUMENTÁCIE JE NUTNÉ KONTAKTOVAŤ PROJEKTANTA

ZAMERANIE SKUTOČNÉHO STAVU OBJEKTU UMELECKO-DEKORAČNÝCH DIELŇÍ SND V BRATISLAVE PREBEHLO V DŇOCH 23.-24.9.2022 A 26.-27.9.2022, ZMENY ZREALIZOVANÉ PO TOMTO TERMÍNE NIE SÚ SPRACOVANÉ V PREDKLADANEJ PROJEKTOVEJ DOKUMENTÁCII

Zameranie skutočného stavu			
±0,000 m = Nášlapná vrstva 1.NP			
AUTOR PROJEKTU	JFcon, s.r.o., Družstevná 942/6, 031 01 Liptovský Mikuláš	PARE	
HIP PROJEKTU	Ing. Ján Fajnor		
ZODPOV. PROJEKTANT	Ing. Ján Fajnor		
VYPRACOVAL	Ing. Ján Ištók, Ing. Klaudia Kellner		
INVESTOR	Slovenské národné divadlo, Pribinova 17, 819 01 Bratislava		
NÁZOV STAVBY	Umelecko – dekoračné dielne SND	FORMÁT	1050x297
MIESTO STAVBY	okres Bratislava, Bratislava – mestská časť Ružinov ul. Mliekarenská, k.ú. Nivy, parc. č. 15301/2, 15301/30, 15301/11, 15301/39, 15301/31, 15301/38, 15301/6, 15301/5, 15301/32	DÁTUM	11/2022
OBJEKT	SO.03 Garáž - zadná; Pracovne / sušiare	Č. ZAKÁZKY	OS22001PJ
NÁZOV VÝKRESU	Pódorys 2.NP	ČASŤ – PROFESIA	E111 - STAVEBNÉ KONŠTRUKCIE
		MIERKA	REVIZIA
		1:100	R00

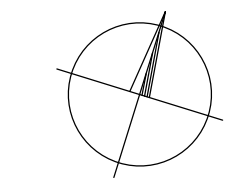


**LEGENDA MATERIÁLOV:**  
 [Solid grey box] - EXISTUJÚCE NOSNÉ KONŠTRUKCIE  
 [Hatched box] - EXISTUJÚCE KONŠTRUKCIE

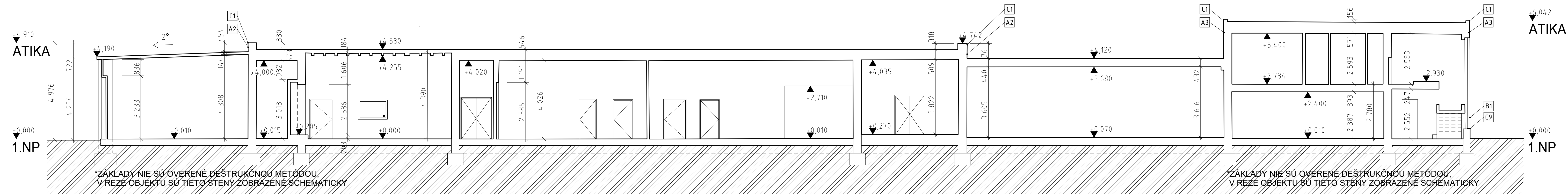
**POZNÁMKY:**  
 - KÓTOVANIE ZODPOVEDÁ EXISTUJÚCIM STAVEBNÝM KONŠTRUKCIAM V ČASE ZAMERANIA OBJEKTU VRÁTANE POVRCHOVÝCH ÚPRAV  
 - KONŠTRUKCIE, KTORÉ NEBOLO MOŽNÉ OVERIŤ NEDEŠTRUKTÍVNOU METÓDOU PRIAMO PRI ZAMERANÍ STAVBY BOLÍ SPRACOVANÉ PODĽA TECHNICKÝCH ZÁSAD, HRÚBKÝ VRSTVIE BOLI VYPOČÍTANÉ EXPLICITNĚ Z NAMERANÝCH HODNÔT  
 - NEODDELITELNOU SÚČASŤOU PROJEKTOVEJ DOKUMENTÁCIE JE TEXTOVÁ ČASŤ DOKUMENTÁCIE, V PRÍPADE ROZPORU MEDZI JEDNOTLIVÝMI ZLOŽKAMI PROJEKTOVEJ DOKUMENTÁCIE JE NUTNÉ KONTAKTOVAŤ PROJEKTANTA

ZAMERANIE SKUTOČNÉHO STAVU OBJEKTU UMELECKO-DEKORAČNÝCH DIELNÍ SND V BRATISLAVE PREBEHLO V DŇOCH 23.-24.9.2022 A 26.-27.9.2022, ZMENY ZREALIZOVANÉ PO TOMTO TERMÍNE NIE SÚ SPRACOVANÉ V PREDKLADANEJ PROJEKTOVEJ DOKUMENTÁCII

**Zameranie skutočného stavu**  
 ±0,000 m = Nášlapná vrstva 1.NP



AUTOR PROJEKTU	JFcon, s.r.o., Družstevná 942/6, 031 01 Liptovský Mikuláš	PARE	
HIP PROJEKTU	Ing. Ján Fajnor		
ZODPOV. PROJEKTANT	Ing. Ján Fajnor		
VYPRACOVAL	Ing. Ján Ištok, Ing. Klaudia Kellner		
INVESTOR	Slovenské národné divadlo, Pribinova 17, 819 01 Bratislava		
NÁZOV STAVBY	Umelecko – dekoračné dielne SND	FORMÁT	1050x297
MIESTO STAVBY	okres Bratislava, Bratislava – mestská časť Ružinov ul. Mliekarenská, k.ú. Nivy, parc. č. 15301/2, 15301/30, 15301/11, 15301/39, 15301/31, 15301/38, 15301/6, 15301/5, 15301/32	DÁTUM	11/2022
		Č. ZAKÁZKY	OS22001PJ
OBJEKT	SO.03 Garáž - zadná; Práčovne / sušiare	ČASŤ - PROFESIA	E111 - STAVEBNÉ KONŠTRUKCIE
NÁZOV VÝKRESU	Pódorys strechy	MIERKA	1:100
		REVIZIA	ROO



LEGENDA POVRCHOVÝCH ÚPRAV

- A1 VONAKJŠÍ KAMENNÝ OBKLAD, FAREBNÝ ODTIEŇ: HNEDO - ŠEDÁ
- A2 VONAKJŠÍ KAMENNÝ OBKLAD, FAREBNÝ ODTIEŇ: ŠEDÁ
- A3 EXTERIÉROVÁ OMIETKA, FARBA: OKROVÁ
- A4 EXTERIÉROVÁ OMIETKA, FARBA: ŠEDÁ
- A5 EXTERIÉROVÁ KAMENNÁ DLAŽBA, FARBA: HNEDO - ŠEDÁ
- A6 EXTERIÉROVÁ SOKLOVÁ OMIETKA, FARBA: ŠEDÁ
- A7 EXTERIÉROVÁ OMIETKA, FARBA: BIELA
- A8 DREVENÉ OLEMOVANIE FASÁDY
- A9 EXTERIÉROVÁ OMIETKA, FARBA: SVETLOMODRÁ
- A10 VONAKJŠÍ KAMENNÝ OBKLAD, FAREBNÝ ODTIEŇ: HNEDÁ
- A11 MONOLITICKÉ BETÓNOVÉ KONŠTRUKCIE

- B1 PLASTOVÉ RÁMOVÉ OTVOROVÉ KONŠTRUKCIE, ZASKLENÉ ČÍRYM IZOLAČNÝM ZASKLENÍM, FARBA RÁMU: BIELA
- B2 DREVENÉ RÁMOVÉ OTVOROVÉ KONŠTRUKCIE, ZASKLENÉ ČÍRYM IZOLAČNÝM ZASKLENÍM, FARBA RÁMU: HNEDÁ
- B3 DREVENÉ RÁMOVÉ OTVOROVÉ KONŠTRUKCIE, ZASKLENÉ ČÍRYM IZOLAČNÝM ZASKLENÍM, FARBA RÁMU: BIELA
- B4 KOVOVÉ RÁMOVÉ OTVOROVÉ KONŠTRUKCIE, ZASKLENÉ ČÍRYM IZOLAČNÝM ZASKLENÍM, FARBA RÁMU: BIELA
- B5 KOVOVÉ RÁMOVÉ OTVOROVÉ KONŠTRUKCIE, ZASKLENÉ ČÍRYM IZOLAČNÝM ZASKLENÍM, FARBA RÁMU: ŠEDÁ
- B6 OCELOVÁ DVOJKRÍDLOVÁ BRÁNA, FARBA: BIELA
- B7 KOVOVÉ RÁMOVÉ DVERE, FARBA: ŠEDÁ

- C1 OPLECHOVANIE ATIKY PLECHOM, FAREBNÝ ODTIEŇ: ŠEDÁ
- C2 VÝLEZ NA STRECHU - OCELOVÝ REBRÍK S OCHRANNÝM KOŠOM / BEZ OCHRANNÉHO KOŠA, FAREBNÝ ODTIEŇ: ŠEDÁ
- C3 OCELOVÉ MRÉŽE
- C4 DAŽDOVÉ POTRUBIE
- C5 EXTERIÉROVÉ OCELOVÉ SCHODISKO
- C6 OPLECHOVANIE, FAREBNÝ ODTIEŇ: ŠEDÁ
- C7 STREŠNÁ KRYTINA, ETERTIN
- C8 VETRAČIA MRÉŽKA
- C9 PLECHOVÝ EXTERIÉROVÝ PARAPET, FARBA: ŠEDÁ
- C10 OCELOVÁ KONŠTRUKCIA PRESTRÉŠENIA S TRAPEZOVÝM PLECHOM
- C11 HYDROIZOLAČNÁ OCHRANA PRESTRÉŠENIA, FARBA: BIELA
- C12 ZADEBNENIE OTVORU, FARBA: HNEDÁ
- C13 VENTILÁTOR
- C14 PLECHOVÁ STREŠNÁ KRYTINA
- C15 OCELOVÁ MRÉŽKA NA ZAKRYTIE OTVORU

- D1 BEZBARIÉROVÁ PRÍSTUPOVÁ RAMPA, KOVOVÁ, FARBA: ŠEDÁ
- D2 OTVORY PRE DEVNÝ ODPAD
- D3 KOVOVÉ ROLETY, VENTILAČNÉ OTVORY
- D4 POTRUBIE VZDUCHOTECHNIKY

Zameranie skutočného stavu

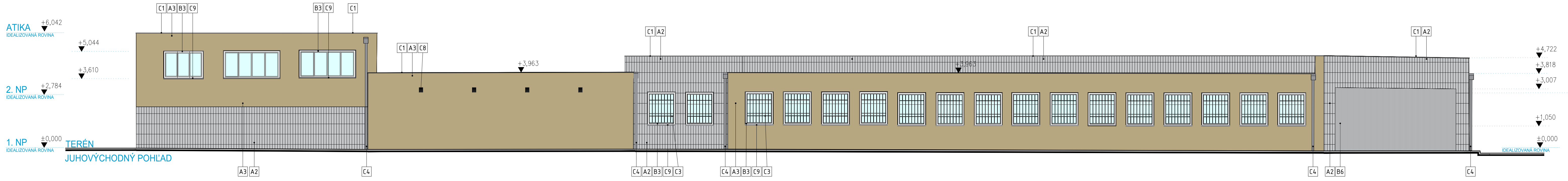
±0,000 m = Nášlapná vrstva 1.NP

AUTOR PROJEKTU	JFcon, s.r.o., Družstevná 942/6, 031 01 Liptovský Mikuláš	PARE	
HIP PROJEKTU	Ing. Ján Fajnor		
ZODPOV. PROJEKTANT	Ing. Ján Fajnor		
VYPRACOVAL	Ing. Ján Ištok, Ing. Klaudia Kellner		
INVESTOR	Slovenské národné divadlo, Pribinova 17, 819 01 Bratislava		
NÁZOV STAVBY	Umelecko – dekoráčné dielne SND	FORMÁT	1050x297
Miesto stavby	okres Bratislava, Bratislava – mestská časť Ružinov ul. Mliekarenská, k.ú. Nivy, parc. č. 15301/2, 15301/30, 15301/11, 15301/39, 15301/31, 15301/38, 15301/6, 15301/5, 15301/32	DÁTUM	11/2022
OBJEKT	SO.03 Garáž - zadná; Práčovne / sušiare	Č. ZAKÁZKY	OS22001PJ
NÁZOV VÝKRESU	Rez A-A	ČASŤ - PROFESIA	E111 - STAVEBNÉ KONŠTRUKCIE
		MIERKA	1:100
		REVIZIA	R00
		ČÍSLO VÝKRESU	04

POZNÁMKY:

- KÓTOVANIE ZODPOVEDÁ EXISTUJÚCIM STAVEBNÝM KONŠTRUKCIAM V ČASE ZAMERANIA OBJEKTU VRÁTANE POVRCHOVÝCH ÚPRAV
- KONŠTRUKCIE, KTORÉ NEBOLO MOŽNÉ OVERIŤ NEDEŠTRUKČIVNOU METÓDOU PRI ZAMERANÍ STAVBY BOLÍ SPRACOVANÉ PODLA TECHNICKÝCH ZÁŠAD. HRúbKY VRSTVIE BOLI VYPOČÍTANÉ EXPLICITNE Z NAMERANÝCH HODNÔT
- NEODDELITELNOU SÚČASŤOU PROJEKTOVEJ DOKUMENTÁCIE JE TEXTOVÁ ČASŤ DOKUMENTÁCIE, V PRÍPADE ROZPORU MEDZI JEDNOTLIVÝMI ZLOŽKAMI PROJEKTOVEJ DOKUMENTÁCIE JE NUTNÉ KONTAKTOVAŤ PROJEKTANTA

ZAMERANIE SKUTOČNÉHO STAVU OBJEKTU UMELECKO-DEKORAČNÝCH DIELŇÍ SND V BRATISLAVE PREBEHLO V DŇOCH 23.-24.9.2022 A 26.-27.9.2022, ZMENY ZREALIZOVANÉ PO TOMTO TERMÍNE NIE SÚ SPRACOVANÉ V PREDKLADANEJ PROJEKTOVEJ DOKUMENTÁCII



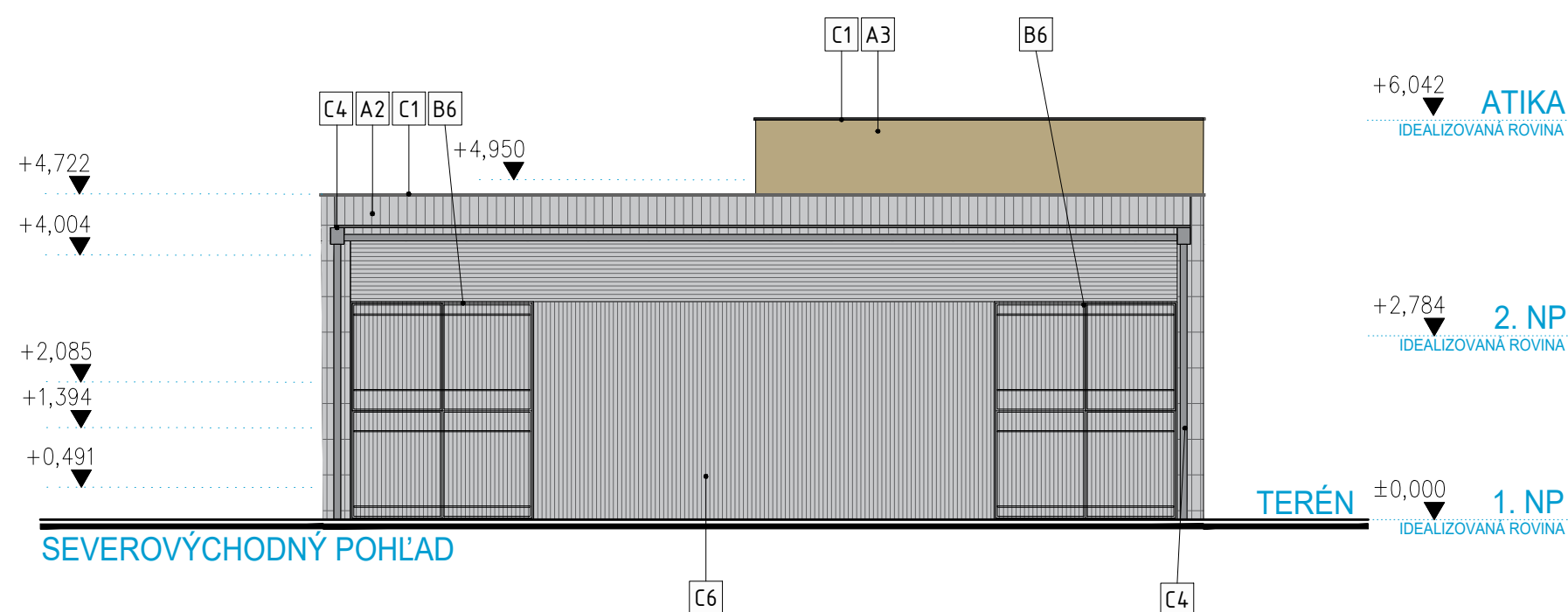
- LEGENDA POVRCHOVÝCH ÚPRAV**
- A1 VONAKJŠÍ KAMENNÝ OBKLAD, FAREBNÝ ODTIEŇ: HNEDO - ŠEDÁ
  - A2 VONAKJŠÍ KAMENNÝ OBKLAD, FAREBNÝ ODTIEŇ: ŠEDÁ
  - A3 EXTERIÉROVÁ OMIETKA, FARBA: OKROVÁ
  - A4 EXTERIÉROVÁ OMIETKA, FARBA: ŠEDÁ
  - A5 EXTERIÉROVÁ KAMENNÁ DLAŽBA, FARBA: HNEDO - ŠEDÁ
  - A6 EXTERIÉROVÁ SOKLOVÁ OMIETKA, FARBA: ŠEDÁ
  - A7 EXTERIÉROVÁ OMIETKA, FARBA: BIELA
  - A8 DREVENÉ OLEMOVANIE FASÁDY
  - A9 EXTERIÉROVÁ OMIETKA, FARBA: SVETLOMODRÁ
  - A10 VONAKJŠÍ KAMENNÝ OBKLAD, FAREBNÝ ODTIEŇ: HNEDÁ
  - A11 MONOLITICKÉ BETÓNOVÉ KONŠTRUKCIE
- 
- B1 PLASTOVÉ RÁMOVÉ OTVOROVÉ KONŠTRUKCIE, ZASKLENÉ ČÍRYM IZOLAČNÝM ZASKLENÍM, FARBA RÁMU: BIELA
  - B2 DREVENÉ RÁMOVÉ OTVOROVÉ KONŠTRUKCIE, ZASKLENÉ ČÍRYM IZOLAČNÝM ZASKLENÍM, FARBA RÁMU: HNEDÁ
  - B3 DREVENÉ RÁMOVÉ OTVOROVÉ KONŠTRUKCIE, ZASKLENÉ ČÍRYM IZOLAČNÝM ZASKLENÍM, FARBA RÁMU: BIELA
  - B4 KOVOVÉ RÁMOVÉ OTVOROVÉ KONŠTRUKCIE, ZASKLENÉ ČÍRYM IZOLAČNÝM ZASKLENÍM, FARBA RÁMU: BIELA
  - B5 KOVOVÉ RÁMOVÉ OTVOROVÉ KONŠTRUKCIE, ZASKLENÉ ČÍRYM IZOLAČNÝM ZASKLENÍM, FARBA RÁMU: ŠEDÁ
  - B6 OCELOVÁ DVOJKRÍDLOVÁ BRÁNA, FARBA: BIELA
  - B7 KOVOVÉ RÁMOVÉ DVERE, FARBA: ŠEDÁ
- 
- C1 OPLECHOVANIE ATIKY PLECHOM, FAREBNÝ ODTIEŇ: ŠEDÁ
  - C2 VÝLEZ NA STRECHU - OCELOVÝ REBRÍK S OCHRANNÝM KOŠOM / BEZ OCHRANNÉHO KOŠA, FAREBNÝ ODTIEŇ: ŠEDÁ
  - C3 OCELOVÉ MREŽE
  - C4 DAŽĎOVÉ POTRUBIE
  - C5 EXTERIÉROVÉ OCELOVÉ SCHODISKO
  - C6 OPLECHOVANIE, FAREBNÝ ODTIEŇ: ŠEDÁ
  - C7 STREŠNÁ KRYTINA, ETERNIT
  - C8 VETRACIA MREŽKA
  - C9 PLECHOVÝ EXTERIÉROVÝ PARAPET, FARBA: ŠEDÁ
  - C10 OCELOVÁ KONŠTRUKCIA PRESTRÉŠENIA S TRAPEZOVÝM PLECHOM
  - C11 HYDROIZOLAČNÁ OCHRANA PRESTRÉŠENIA, FARBA: BIELA
  - C12 ZADEBNENIE OTVORU, FARBA: HNEDÁ
  - C13 VENTILÁTOR
  - C14 PLECHOVÁ STREŠNÁ KRYTINA
  - C15 OCELOVÁ MREŽKA NA ZAKRYTIE OTVORU
- 
- D1 BEZBARIÉROVÁ PRÍSTUPOVÁ RAMPA, KOVOVÁ, FARBA: ŠEDÁ
  - D2 OTVORY PRE DEVNÝ ODPAD
  - D3 KOVOVÉ ROLETY, VETILAIČNÉ OTVORY
  - D4 POTRUBIE VZDUCHOTECHNIKY

**POZNÁMKY:**

- KÓTOVANIE ZODPOVEDÁ EXISTUJÚCIM STAVEBNÝM KONŠTRUKCIAM V ČASE ZAMERANIA OBJEKTU VRÁTANE POVRCHOVÝCH ÚPRAV
- KONŠTRUKCIE, KTORÉ NEBOLO MOŽNÉ OVEŘIŤ NEDEŠTRUKTÍVNOU METÓDOU PRIAMU PRI ZAMERANÍ STAVBY BOLI SPRACOVANÉ PODLA TECHNICKÝCH ZÁSAD. HRÚBKY VRSTVIEV BOLI VYPOČÍTANÉ EXPLICITNE Z NAMERANÝCH HODNÔT
- NEODDELITELNOU SÚČASŤOU PROJEKTOVEJ DOKUMENTÁCIE JE TEXTOVÁ ČASŤ DOKUMENTÁCIE, V PRÍPADE ROZPORU MEDZI JEDNOTLIVÝMI ZLOŽKAMI PROJEKTOVEJ DOKUMENTÁCIE JE NUTNÉ KONTAKTOVAŤ PROJEKTANTA

ZAMERANIE SKUTOČNÉHO STAVU OBJEKTU UMELECKO-DEKORAČNÝCH DIELNÍ SND V BRATISLAVE PREBEHLO V DŇOCH 23.-24.9.2022 A 26.-27.9.2022, ZMENY ZREALIZOVANÉ PO TOMTO TERMÍNE NIE SÚ SPRACOVANÉ V PREDKLADANEJ PROJEKTOVEJ DOKUMENTÁCII

Zameranie skutočného stavu			
±0,000 m = Nášľapná vrstva 1.NP			
AUTOR PROJEKTU	JFcon, s.r.o., Družstevná 942/6, 031 01 Liptovský Mikuláš	PARE	
HIP PROJEKTU	Ing. Ján Fajnor		
ZODPOV. PROJEKTANT	Ing. Ján Fajnor		
VYPRACOVAL	Ing. Ján Cagaň, Ing. arch. Matúš Fomadel		
INVESTOR	Slovenské národné divadlo, Pribinova 17, 819 01 Bratislava		
NÁZOV STAVBY	Umelecko – dekoráčnÉ dielne SND	FORMÁT	1050x297
Miesto STAVBY	okres Bratislava, Bratislava – mestská časť Ružinov ul. Mliekarenská, k.ú. Nivy, parc. č. 15301/2, 15301/30, 15301/11, 15301/39, 15301/31, 15301/38, 15301/6, 15301/5, 15301/32	DÁTUM	11/2022
OBJEKT	SO.03 Garáž - zadná; Práčovne / sušiare	Č. ZAKÁZKY	OS22001PJ
NÁZOV VÝKRESU	Juhovýchodný pohľad	ČASŤ – PROFESIA	E111 - STAVEBNÉ KONŠTRUKCIE
		MIERKA	1:100
		REVIZIA	R00
		ČÍSLO VÝKRESU	05



- A1 VONAKJŠÍ KAMENNÝ OBKLAD, FAREBNÝ ODTIEŇ: HNEDO - ŠEDÁ
- A2 VONAKJŠÍ KAMENNÝ OBKLAD, FAREBNÝ ODTIEŇ: ŠEDÁ
- A3 EXTERIÉROVÁ OMIETKA, FARBA OKROVÁ
- A4 EXTERIÉROVÁ OMIETKA, FARBA ŠEDÁ
- A5 EXTERIÉROVÁ KAMENNÁ DLAŽBA, FARBA HNEDO - ŠEDÁ
- A6 EXTERIÉROVÁ SOKLOVÁ OMIETKA, FARBA ŠEDÁ
- A7 EXTERIÉROVÁ OMIETKA, FARBA BIELA
- A8 DREVENÉ OLEMOVANIE FASÁDY
- A9 EXTERIÉROVÁ OMIETKA, FARBA SVETLOMODRÁ
- A10 VONAKJŠÍ KAMENNÝ OBKLAD, FAREBNÝ ODTIEŇ: HNEDÁ
- A11 MONOLITICKÉ BETÓNOVÉ KONŠTRUKCIE


- B1 PLASTOVÉ RÁMOVÉ OTVOROVÉ KONŠTRUKCIE, ZASKLENÉ ČÍRYM IZOLAČNÝM ZASKLENÍM, FARBA RÁMU: BIELA
- B2 DREVENÉ RÁMOVÉ OTVOROVÉ KONŠTRUKCIE, ZASKLENÉ ČÍRYM IZOLAČNÝM ZASKLENÍM, FARBA RÁMU: HNEDÁ
- B3 DREVENÉ RÁMOVÉ OTVOROVÉ KONŠTRUKCIE, ZASKLENÉ ČÍRYM IZOLAČNÝM ZASKLENÍM, FARBA RÁMU: BIELA
- B4 KOVOVÉ RÁMOVÉ OTVOROVÉ KONŠTRUKCIE, ZASKLENÉ ČÍRYM IZOLAČNÝM ZASKLENÍM, FARBA RÁMU: BIELA
- B5 KOVOVÉ RÁMOVÉ OTVOROVÉ KONŠTRUKCIE, ZASKLENÉ ČÍRYM IZOLAČNÝM ZASKLENÍM, FARBA RÁMU: ŠEDÁ
- B6 OCEĽOVÁ DVOJKRÍDLOVÁ BRÁNA, FARBA BIELA
- B7 KOVOVÉ RÁMOVÉ DVERE, FARBA ŠEDÁ

- C1 OPLECHOVANIE ATIKY PLECHOM, FAREBNÝ ODTIEŇ: ŠEDÁ
- C2 VÝLEZ NA STRECHU - OCEĽOVÝ REBRÍK S OCHRANNÝM KOŠOM / BEZ OCHRANNÉHO KOŠA, FAREBNÝ ODTIEŇ: ŠEDÁ
- C3 OCEĽOVÉ MREŽE
- C4 DAŽĎOVÉ POTRUBIE
- C5 EXTERIÉROVÉ OCEĽOVÉ SCHODISKO
- C6 OPLECHOVANIE, FAREBNÝ ODTIEŇ: ŠEDÁ
- C7 STREŠNÁ KRYTINA, ETERNIT
- C8 VETRACIA MREŽKA
- C9 PLECHOVÝ EXTERIÉROVÝ PARAPET, FAREBA: ŠEDÁ
- C10 OCEĽOVÁ KONŠTRUKCIA PRESTREŠENIA S TRAPEZOVÝM PLECHOM
- C11 HYDROIZOLAČNÁ OCHRANA PRESTREŠENIA, FARBA: BIELA
- C12 ZADEBNENIE OTVORU, FARBA: HNEDÁ
- C13 VENTILÁTOR
- C14 PLECHOVÁ STREŠNÁ KRYTINA
- C15 OCEĽOVÁ MREŽKA NA ZAKRYTIE OTVORU

- D1 BEZBARIÉROVÁ PRÍSTUPOVÁ RAMPA, KOVOVÁ, FARBA ŠEDÁ
- D2 OTVORY PRE DEVNÝ ODPAD
- D3 KOVOVÉ ROLETY, VELTILAČNÉ OTVORY
- D4 POTRUBIE VZDUCHOTECHNIKY

### Zameranie skutočného stavu

±0,000 m = Nášľapná vrstva 1.NP

AUTOR PROJEKTU	JFcon, s.r.o., Družstevná 942/6, 031 01 Liptovský Mikuláš	PARE			
HIP PROJEKTU	Ing. Ján Fajnor				
ZODPOV. PROJEKTANT	Ing. Ján Fajnor				
VYPRACOVAL	Ing. Ján Cagáň, Ing. arch. Matúš Fomadel'				
INVESTOR	Slovenské národné divadlo, Pribinova 17, 819 01 Bratislava				
NÁZOV STAVBY	Umelecko – dekoračné dielne SND	FORMÁT	525x297		
MIESTO STAVBY	okres Bratislava, Bratislava – mestská časť Ružinov ul. Mliekarenská, k.ú. Nivy, parc č. 15301/2, 15301/30, 15301/11, 15301/39, 15301/31, 15301/38, 15301/6, 15301/5, 15301/32	DÁTUM	11/2022		
		Č. ZAKÁZKY	OS22001PJ		
OBJEKT	SO.03 Garáž - zadná; Práčovne / sušiare	ČASŤ – PROFESIA	E111 - STAVEBNÉ KONŠTRUKCIE		
NÁZOV VÝKRESU	Severovýchodný pohľad	MIERKA	1:100	REVÍZIA	ČÍSLO VÝKRESU
				R00	06

### POZNÁMKY:

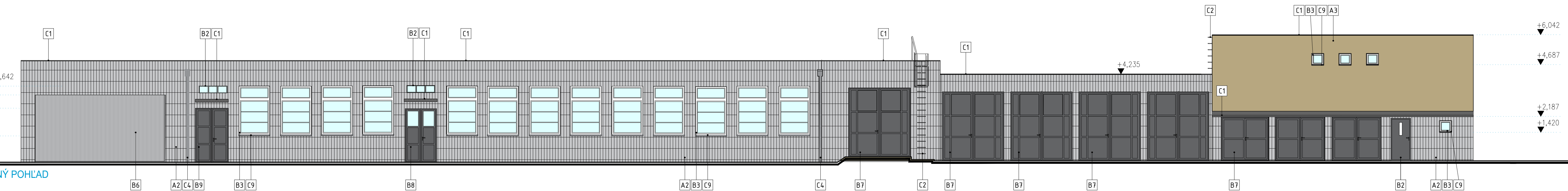
- KÓTOVANIE ZODPOVEDÁ EXISTUJÚCIM STAVEBNÝM KONŠTRUKCIAM V ČASE ZAMERANIA OBJEKTU VRÁTANE POVRCHOVÝCH ÚPRAV
- KONŠTRUKCIE, KTORÉ NEBOLO MOŽNÉ OVERIŤ NEDEŠTRUKTÍVNOU METÓDOU Priamo pri zameraní stavby boli spracované podľa technických zásad, hrúbky vrstiev boli vypočítané explicitne z nameraných hodnôt
- NEODDELITELNOU SÚČASŤOU PROJEKTOVEJ DOKUMENTÁCIE JE TEXTOVÁ ČASŤ DOKUMENTÁCIE, V PRÍPADE ROZPORU MEDZI JEDNOTLIVÝMI ZLOŽKAMI PROJEKTOVEJ DOKUMENTÁCIE JE NUTNÉ KONTAKTOVAŤ PROJEKTANTA

ZAMERANIE SKUTOČNÉHO STAVU OBJEKTU UMELECKO-DEKORAČNÝCH DIELNÍ SND V BRATISLAVE PREBEHLO V DŇOCH 23.-24.9.2022 A 26.-27.9.2022, ZMENY ZREALIZOVANÉ PO TOMTO TERMÍNE NIE SÚ SPRACOVANÉ V PREDKLADANEJ PROJEKTOVEJ DOKUMENTÁCII

ATIKA  
IDEALIZOVANÁ ROVINA

1. NP  
IDEALIZOVANÁ ROVINA

SEVEROZÁPADNÝ POHĽAD



LEGENDA POVRCHOVÝCH ÚPRAV

- A1 VONAKJŠÍ KAMENNÝ OBKLAD, FAREBNÝ ODTIEŇ: HNEDO - ŠEDÁ
- A2 VONAKJŠÍ KAMENNÝ OBKLAD, FAREBNÝ ODTIEŇ: ŠEDÁ
- A3 EXTERIÉROVÁ OMIETKA, FARBA: OKROVÁ
- A4 EXTERIÉROVÁ OMIETKA, FARBA: ŠEDÁ
- A5 EXTERIÉROVÁ KAMENNÁ DLAŽBA, FARBA: HNEDO - ŠEDÁ
- A6 EXTERIÉROVÁ SOKLOVÁ OMIETKA, FARBA: ŠEDÁ
- A7 EXTERIÉROVÁ OMIETKA, FARBA: BIELA
- A8 DREVENÉ OLEMOVANIE FASÁDY
- A9 EXTERIÉROVÁ OMIETKA, FARBA: SVETLOMODRÁ
- A10 VONAKJŠÍ KAMENNÝ OBKLAD, FAREBNÝ ODTIEŇ: HNEDÁ
- A11 MONOLITICKÉ BETÓNOVÉ KONŠTRUKCIE

- B1 PLASTOVÉ RÁMOVÉ OTVOROVÉ KONŠTRUKCIE, ZASKLENÉ ČÍRYM IZOLAČNÝM ZASKLENÍM, FARBA RÁMU: BIELA
- B2 DREVENÉ RÁMOVÉ OTVOROVÉ KONŠTRUKCIE, ZASKLENÉ ČÍRYM IZOLAČNÝM ZASKLENÍM, FARBA RÁMU: HNEDÁ
- B3 DREVENÉ RÁMOVÉ OTVOROVÉ KONŠTRUKCIE, ZASKLENÉ ČÍRYM IZOLAČNÝM ZASKLENÍM, FARBA RÁMU: BIELA
- B4 KOVOVÉ RÁMOVÉ OTVOROVÉ KONŠTRUKCIE, ZASKLENÉ ČÍRYM IZOLAČNÝM ZASKLENÍM, FARBA RÁMU: BIELA
- B5 KOVOVÉ RÁMOVÉ OTVOROVÉ KONŠTRUKCIE, ZASKLENÉ ČÍRYM IZOLAČNÝM ZASKLENÍM, FARBA RÁMU: ŠEDÁ
- B6 OCELOVÁ DVOJKRÍDLOVÁ BRÁNA, FARBA: BIELA
- B7 KOVOVÉ RÁMOVÉ DVERE, FARBA: ŠEDÁ

- C1 OPLECHOVANIE ATIKY PLECHOM, FAREBNÝ ODTIEŇ: ŠEDÁ
- C2 VÝLEZ NA STRECHU - OCELOVÝ REBRÍK S OCHRANNÝM KOŠOM / BEZ OCHRANNÉHO KOŠA, FAREBNÝ ODTIEŇ: ŠEDÁ
- C3 OCELOVÉ MREŽE
- C4 DAŽĎOVÉ POTRUBIE
- C5 EXTERIÉROVÉ OCELOVÉ SCHODISKO
- C6 OPLECHOVANIE, FAREBNÝ ODTIEŇ: ŠEDÁ
- C7 STREŠNÁ KRYTINA, ETERNIT
- C8 VETRACIA MREŽKA
- C9 PLECHOVÝ EXTERIÉROVÝ PARAPET, FAREBA: ŠEDÁ
- C10 OCELOVÁ KONŠTRUKCIA PRESTRÉŠENIA S TRAPEZOVÝM PLECHOM
- C11 HYDROIZOLAČNÁ OCHRANA PRESTRÉŠENIA, FARBA: BIELA
- C12 ZADEBNENIE OTVORU, FARBA: HNEDÁ
- C13 VENTILÁTOR
- C14 PLECHOVÁ STREŠNÁ KRYTINA
- C15 OCELOVÁ MREŽKA NA ZAKRYTIE OTVORU

- D1 BEZBARIÉROVÁ PRÍSTUPOVÁ RAMPA, KOVOVÁ, FARBA: ŠEDÁ
- D2 OTVORY PRE DEVNÝ ODPAD
- D3 KOVOVÉ ROLETY, VETILAČNÉ OTVORY
- D4 POTRUBIE VZDUCHOTECHNIKY

POZNÁMKY:

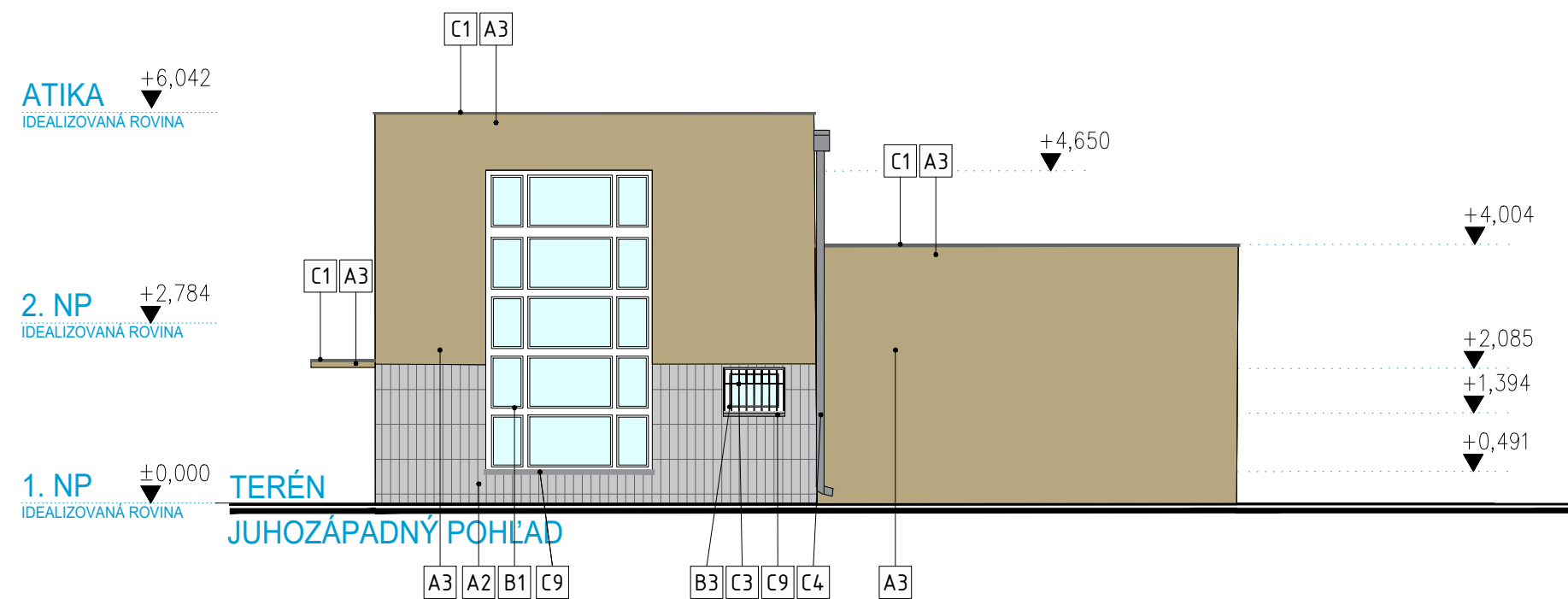
- KÓTOVANIE ZODPOVEDÁ EXISTUJÚCIM STAVEBNÝM KONŠTRUKCIAM V ČASE ZAMERANIA OBJEKTU VRÁTANE POVRCHOVÝCH ÚPRAV
- KONŠTRUKCIE, KTORÉ NEBOLO MOŽNÉ OVEŘIŤ NEDEŠTRUKTÍVNOU METÓDOU PRIAMO PRI ZAMERANÍ STAVBY BOLI SPRACOVANÉ PODĽA TECHNICKÝCH ZÁSAD. HRúbKY VRSTVIEB BOLI VYPOČÍTANÉ EXPLICITNE Z NAMERANÝCH HODNÔT
- NEODDELITELNOU SÚČASŤOU PROJEKTOVEJ DOKUMENTÁCIE JE TEXTOVÁ ČASŤ DOKUMENTÁCIE, V PRÍPADE ROZPORU MEDZI JEDNOTLIVÝMI ZLOŽKAMI PROJEKTOVEJ DOKUMENTÁCIE JE NUTNÉ KONTAKTOVAŤ PROJEKTANTA

ZAMERANIE SKUTOČNÉHO STAVU OBJEKTU UMELECKO-DEKORAČNÝCH DIELNÍ SND V BRATISLAVE PREBEHLO V DŇOCH 23.-24.9.2022 A 26.-27.9.2022, ZMENY ZREALIZOVANÉ PO TOMTO TERMÍNE NIE SÚ SPRACOVANÉ V PREDKLADANEJ PROJEKTOVEJ DOKUMENTÁCII

Zameranie skutočného stavu

±0,000 m = Nášľapná vrstva 1.NP

AUTOR PROJEKTU	JFcon, s.r.o., Družstevná 942/6, 031 01 Liptovský Mikuláš	PARE	
HIP PROJEKTU	Ing. Ján Fajnor		
ZODPOV. PROJEKTANT	Ing. Ján Fajnor		
VYPRACOVAL	Ing. Ján Cagaň, Ing. arch. Matúš Fomadel		
INVESTOR	Slovenské národné divadlo, Pribinova 17, 819 01 Bratislava		
NÁZOV STAVBY	Umelecko – dekoráčnÉ dielne SND	FORMÁT	1050x297
Miesto STAVBY	okres Bratislava, Bratislava – mestská časť Ružinov ul. Mliekarenská, k.ú. Nivy, parc. č. 15301/2, 15301/30, 15301/11, 15301/39, 15301/31, 15301/38, 15301/6, 15301/5, 15301/32	DÁTUM	11/2022
		Č. ZAKÁZKY	OS22001PJ
OBJEKT	SO.03 Garáž - zadná; Práčovne / sušiare	ČASŤ - PROFESIA	E111 - STAVEBNÉ KONŠTRUKCIE
NÁZOV VÝKRESU	Severozápadný pohľad	MIERKA	1:100
		REVIZIA	R00
		ČÍSLO VÝKRESU	07



### LEGENDA POVRCHOVÝCH ÚPRAV

- A1 VONAKJŠÍ KAMENNÝ OBKLAD, FAREBNÝ ODTIEŇ: HNEDO - ŠEDÁ
- A2 VONAKJŠÍ KAMENNÝ OBKLAD, FAREBNÝ ODTIEŇ: ŠEDÁ
- A3 EXTERIÉROVÁ OMIETKA, FARBA OKROVÁ
- A4 EXTERIÉROVÁ OMIETKA, FARBA ŠEDÁ
- A5 EXTERIÉROVÁ KAMENNÁ DLAŽBA, FARBA HNEDO - ŠEDÁ
- A6 EXTERIÉROVÁ SOKLOVÁ OMIETKA, FARBA ŠEDÁ
- A7 EXTERIÉROVÁ OMIETKA, FARBA BIELA
- A8 DREVENÉ OLEMOVANIE FASÁDY
- A9 EXTERIÉROVÁ OMIETKA, FARBA SVETLOMODRÁ
- A10 VONAKJŠÍ KAMENNÝ OBKLAD, FAREBNÝ ODTIEŇ: HNEDÁ
- A11 MONOLITICKÉ BETÓNOVÉ KONŠTRUKCIE

- B1 PLASTOVÉ RÁMOVÉ OTVOROVÉ KONŠTRUKCIE, ZASKLENÉ ČÍRYM IZOLAČNÝM ZASKLENÍM, FARBA RÁMU: BIELA
- B2 DREVENÉ RÁMOVÉ OTVOROVÉ KONŠTRUKCIE, ZASKLENÉ ČÍRYM IZOLAČNÝM ZASKLENÍM, FARBA RÁMU: HNEDÁ
- B3 DREVENÉ RÁMOVÉ OTVOROVÉ KONŠTRUKCIE, ZASKLENÉ ČÍRYM IZOLAČNÝM ZASKLENÍM, FARBA RÁMU: BIELA
- B4 KOVOVÉ RÁMOVÉ OTVOROVÉ KONŠTRUKCIE, ZASKLENÉ ČÍRYM IZOLAČNÝM ZASKLENÍM, FARBA RÁMU: BIELA
- B5 KOVOVÉ RÁMOVÉ OTVOROVÉ KONŠTRUKCIE, ZASKLENÉ ČÍRYM IZOLAČNÝM ZASKLENÍM, FARBA RÁMU: ŠEDÁ
- B6 OCEĽOVÁ DVOJKRÍDLOVÁ BRÁNA, FARBA BIELA
- B7 KOVOVÉ RÁMOVÉ DVERE, FARBA ŠEDÁ

- C1 OPLECHOVANIE ATIKY PLECHOM, FAREBNÝ ODTIEŇ: ŠEDÁ
- C2 VÝLEZ NA STRECHU - OCEĽOVÝ REBRÍK S OCHRANNÝM KOŠOM / BEZ OCHRANNÉHO KOŠA, FAREBNÝ ODTIEŇ: ŠEDÁ
- C3 OCEĽOVÉ MREŽE
- C4 DAŽĎOVÉ POTRUBIE
- C5 EXTERIÉROVÉ OCEĽOVÉ SCHODISKO
- C6 OPLECHOVANIE, FAREBNÝ ODTIEŇ: ŠEDÁ
- C7 STREŠNÁ KRYTINA, ETERNIT
- C8 VETRACIA MREŽKA
- C9 PLECHOVÝ EXTERIÉROVÝ PARAPET, FAREBA: ŠEDÁ
- C10 OCEĽOVÁ KONŠTRUKCIA PRESTREŠENIA S TRAPEZOVÝM PLECHOM
- C11 HYDROIZOLAČNÁ OCHRANA PRESTREŠENIA, FARBA: BIELA
- C12 ZADEBNENIE OTVORU, FARBA: HNEDÁ
- C13 VENTILÁTOR
- C14 PLECHOVÁ STREŠNÁ KRYTINA
- C15 OCEĽOVÁ MREŽKA NA ZAKRYTIE OTVORU

- D1 BEZBARIÉROVÁ PRÍSTUPOVÁ RAMPA, KOVOVÁ, FARBA ŠEDÁ
- D2 OTVORY PRE DEVNÝ ODPAD
- D3 KOVOVÉ ROLETY, VENTILAČNÉ OTVORY
- D4 POTRUBIE VZDUCHOTECHNIKY


#### POZNÁMKY:

- KÓTOVANIE ZODPOVEDÁ EXISTUJÚCIM STAVEBNÝM KONŠTRUKCIAM V ČASE ZAMERANIA OBJEKTU VRÁTANE POVRCHOVÝCH ÚPRAV
- KONŠTRUKCIE, KTORÉ NEBOLO MOŽNÉ OVERIŤ NEDEŠTRUKTÍVNOU METÓDOU Priamo PRI ZAMERANÍ STAVBY BOLI SPRACOVANÉ PODĽA TECHNICKÝCH ZÁSAD, HRÚBKY VRSTVIE BOLI VYPOČÍTANÉ EXPLICITNE Z NAMERANÝCH HODNÔT
- NEODDELITEĽNOU SÚČASŤOU PROJEKTOVEJ DOKUMENTÁCIE JE TEXTOVÁ ČASŤ DOKUMENTÁCIE, V PRÍPADE ROZPORU MEDZI JEDNOTLIVÝMI ZLOŽKAMI PROJEKTOVEJ DOKUMENTÁCIE JE NUTNÉ KONTAKTOVAŤ PROJEKTANTA

ZAMERANIE SKUTOČNÉHO STAVU OBJEKTU UMELECKO-DEKORAČNÝCH DIELNÍ SND V BRATISLAVE PREBEHLO V DŇOCH 23.-24.9.2022 A 26.-27.9.2022, ZMENY ZREALIZOVANÉ PO TOMTO TERMÍNE NIE SÚ SPRACOVANÉ V PREDKLADANEJ PROJEKTOVEJ DOKUMENTÁCII

### Zameranie skutočného stavu

±0,000 m = Nášľapná vrstva 1.NP

AUTOR PROJEKTU	JFcon, s.r.o., Družstevná 942/6, 031 01 Liptovský Mikuláš	PARE		
HIP PROJEKTU	Ing. Ján Fajnor			
ZODPOV. PROJEKTANT	Ing. Ján Fajnor			
VYPRACOVAL	Ing. Ján Cagáň, Ing. arch. Matúš Fomadel'			
INVESTOR	Slovenské národné divadlo, Pribinova 17, 819 01 Bratislava			
NÁZOV STAVBY	Umelecko – dekoračné dielne SND	FORMÁT	525x297	
MIESTO STAVBY	okres Bratislava, Bratislava – mestská časť Ružinov ul. Mliekarenská, k.ú. Nivy, parc č. 15301/2, 15301/30, 15301/11, 15301/39, 15301/31, 15301/38, 15301/6, 15301/5, 15301/32	DÁTUM	11/2022	
		Č. ZAKÁZKY	OS22001PJ	
OBJEKT	SO.03 Garáž - zadná; Práčovne / sušiare	ČASŤ – PROFESIA	E111 - STAVEBNÉ KONŠTRUKCIE	
NÁZOV VÝKRESU	Juhozápadný pohľad	MIERKA	REVÍZIA	ČÍSLO VÝKRESU
		1:100	R00	08