

LEGENDA MIESTNOSTÍ 1.NP			
Označ.	Názov miestnosti	Plocha (m ²)	Svetlá výška (m)
A.01.01	Kompresorovňa	22,50	2,55
C.01.02	Kompresorovňa	15,92	2,68
Úžitková plocha spolu (interiér):		38,42	

LEGENDA MATERIÁLOV:

- EXISTUJÚCE NOSNÉ KONŠTRUKCIE
- EXISTUJÚCE KONŠTRUKCIE

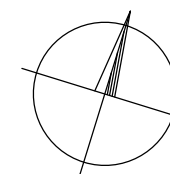
POZNÁMKY:

- KÓTOVANIE ZODPOVEDÁ EXISTUJÚCIM STAVEBNÝM KONŠTRUKCIAM V ČASE ZAMERANIA OBJEKTU VRÁTANE POVRCHOVÝCH ÚPRAV
- KONŠTRUKCIE, KTORÉ NEBOLO MOŽNÉ OVERIŤ NEDEŠTRUKTÍVNOU METÓDOU PRIAMO PRI ZAMERANÍ STAVBY BOLI SPRACOVANÉ PODĽA TECHNICKÝCH ZÁSAD, HRúbKY VRSTIEV BOLI VYPOČÍTANÉ EXPLICITNE Z NAMERANÝCH HODNÔT
- NEODDELITEĽNOU SÚČASŤOU PROJEKTOVEJ DOKUMENTÁCIE JE TEXTOVÁ ČASŤ DOKUMENTÁCIE, V PRÍPADE ROZPORU MEDZI JEDNOTLIVÝMI ZLOŽKAMI PROJEKTOVEJ DOKUMENTÁCIE JE NUTNÉ KONTAKTOVAŤ PROJEKTANTA

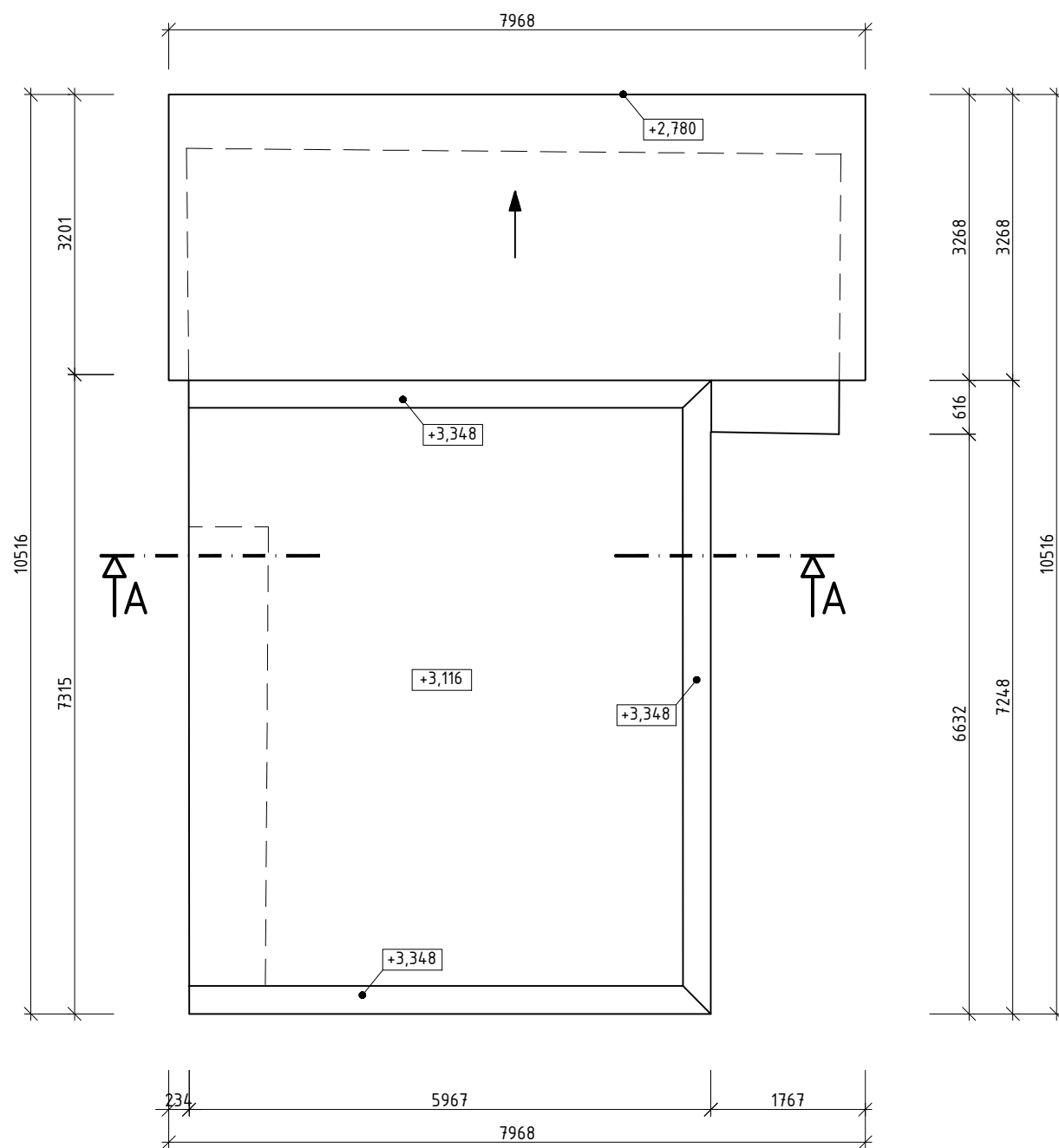
ZAMERANIE SKUTOČNÉHO STAVU OBJEKTU UMELECKO-DEKORAČNÝCH DIELNÍ SND V BRATISLAVE PREBEHLO V DŇOCH 23.-24.9.2022 A 26-27.9.2022, ZMENY ZREALIZOVANÉ PO TOMTO TERMÍNE NIE SÚ SPRACOVANÉ V PREDKLADANEJ PROJEKTOVEJ DOKUMENTÁCII

Zameranie skutočného stavu

±0,000 m = Nášľapná vrstva 1.NP



AUTOR PROJEKTU	JFcon, s.r.o., Družstevná 942/6, 031 01 Liptovský Mikuláš	PARE		
HIP PROJEKTU	Ing. Ján Fajnor			
ZODPOV. PROJEKTANT	Ing. Ján Fajnor			
VYPRACOVAL	Ing. Ján Ištók, Ing. Klaudia Kellner			
INVESTOR	Slovenské národné divadlo, Pribinova 17, 819 01 Bratislava			
NÁZOV STAVBY	Umelecko – dekoračné dielne SND		FORMÁT	420x297
MIESTO STAVBY	okres Bratislava, Bratislava – mestská časť Ružinov ul. Mliekarenská, k.ú. Nivy, parc č. 15301/2, 15301/30, 15301/11, 15301/39, 15301/31, 15301/38, 15301/6, 15301/5, 15301/32		DÁTUM	11/2022
OBJEKT	SO.04 Technologický objekt		Č. ZAKÁZKY	OS22001PJ
NÁZOV VÝKRESU	Pôdorys 1.NP		ČASŤ – PROFESIA	E111 - STAVEBNÉ KONŠTRUKCIE
			MIERKA	1:75
			REVÍZIA	R00
				01



LEGENDA MATERIÁLOV:

- EXISTUJÚCE NOSNÉ KONŠTRUKCIE
- EXISTUJÚCE KONŠTRUKCIE

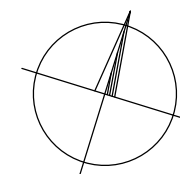
POZNÁMKY:

- KÓTOVANIE ZODPOVEDÁ EXISTUJÚCIM STAVEBNÝM KONŠTRUKCIAM V ČASE ZAMERANIA OBJEKTU VRÁTANE POVRCHOVÝCH ÚPRAV
- KONŠTRUKCIE, KTORÉ NEBOLO MOŽNÉ OVERIŤ NEDEŠTRUKTÍVNOU METÓDOU PRIAMO PRI ZAMERANÍ STAVBY BOLI SPRACOVANÉ PODĽA TECHNICKÝCH ZÁSAD, HRúbKY VRSTIEV BOLI VYPOČÍTANÉ EXPLICITNE Z NAMERANÝCH HODNÔT
- NEODDELITEĽNOU SÚČASŤOU PROJEKTOVEJ DOKUMENTÁCIE JE TEXTOVÁ ČASŤ DOKUMENTÁCIE, V PRÍPADE ROZPORU MEDZI JEDNOTLIVÝMI ZLOŽKAMI PROJEKTOVEJ DOKUMENTÁCIE JE NUTNÉ KONTAKTOVAŤ PROJEKTANTA

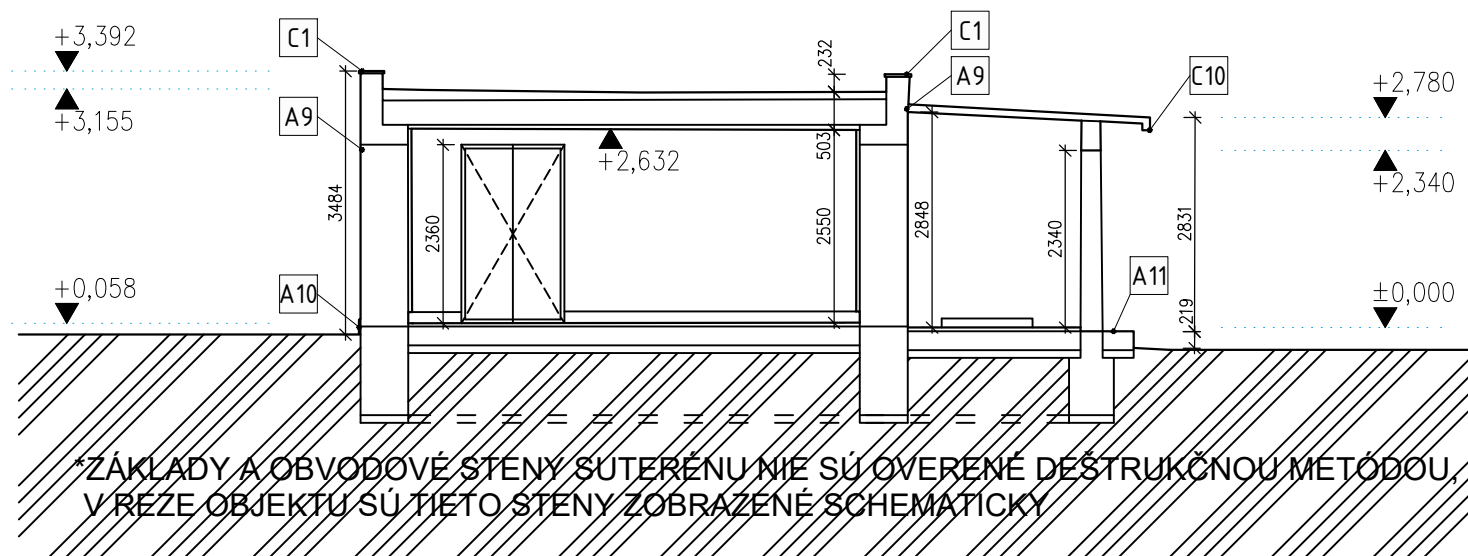
ZAMERANIE SKUTOČNÉHO STAVU OBJEKTU UMELECKO-DEKORAČNÝCH DIELNÍ SND V BRATISLAVE PREBEHLO V DŇOCH 23.-24.9.2022 A 26-27.9.2022, ZMENY ZREALIZOVANÉ PO TOMTO TERMÍNE NIE SÚ SPRACOVANÉ V PREDKLADANEJ PROJEKTOVEJ DOKUMENTÁCII

Zameranie skutočného stavu

±0,000 m = Nášľapná vrstva 1.NP



AUTOR PROJEKTU	JFcon, s.r.o., Družstevná 942/6, 031 01 Liptovský Mikuláš	PARE		
HIP PROJEKTU	Ing. Ján Fajnor			
ZODPOV. PROJEKTANT	Ing. Ján Fajnor			
VYPRACOVAL	Ing. Ján Ištók, Ing. Klaudia Kellner			
INVESTOR	Slovenské národné divadlo, Pribinova 17, 819 01 Bratislava			
NÁZOV STAVBY	Umelecko – dekoračné dielne SND		FORMÁT	420x297
MIESTO STAVBY	okres Bratislava, Bratislava – mestská časť Ružinov ul. Mliekarenská, k.ú. Nivy, parc č. 15301/2, 15301/30, 15301/11, 15301/39, 15301/31, 15301/38, 15301/6, 15301/5, 15301/32		DÁTUM	11/2022
OBJEKT	SO.04 Technologický objekt		Č. ZAKÁZKY	OS22001PJ
NÁZOV VÝKRESU	Pôdorys strechy		ČASŤ – PROFESIA	E111 - STAVEBNÉ KONŠTRUKCIE
			MIERKA	1:75
			REVÍZIA	R00
			ČÍSLO VÝKRESU	02



- A1 VONAKJŠÍ KAMENNÝ OBKLAD, FAREBNÝ ODTIEŇ: HNEDO - ŠEDÁ
- A2 VONAKJŠÍ KAMENNÝ OBKLAD, FAREBNÝ ODTIEŇ: ŠEDÁ
- A3 EXTERIÉROVÁ OMIETKA, FARBA OKROVÁ
- A4 EXTERIÉROVÁ OMIETKA, FARBA ŠEDÁ
- A5 EXTERIÉROVÁ KAMENNÁ DLAŽBA, FARBA HNEDO - ŠEDÁ
- A6 EXTERIÉROVÁ SOKLOVÁ OMIETKA, FARBA ŠEDÁ
- A7 EXTERIÉROVÁ OMIETKA, FARBA BIELA
- A8 DREVENÉ OLEMOVANIE FASÁDY
- A9 EXTERIÉROVÁ OMIETKA, FARBA SVETLOMODRÁ
- A10 VONAKJŠÍ KAMENNÝ OBKLAD, FAREBNÝ ODTIEŇ: HNEDÁ
- A11 MONOLITICKÉ BETÓNOVÉ KONŠTRUKCIE

- B1 PLASTOVÉ RÁMOVÉ OTVOROVÉ KONŠTRUKCIE, ZASKLENÉ ČÍRYM IZOLAČNÝM ZASKLENÍM, FARBA RÁMU: BIELA
- B2 DREVENÉ RÁMOVÉ OTVOROVÉ KONŠTRUKCIE, ZASKLENÉ ČÍRYM IZOLAČNÝM ZASKLENÍM, FARBA RÁMU: HNEDÁ
- B3 DREVENÉ RÁMOVÉ OTVOROVÉ KONŠTRUKCIE, ZASKLENÉ ČÍRYM IZOLAČNÝM ZASKLENÍM, FARBA RÁMU: BIELA
- B4 KOVOVÉ RÁMOVÉ OTVOROVÉ KONŠTRUKCIE, ZASKLENÉ ČÍRYM IZOLAČNÝM ZASKLENÍM, FARBA RÁMU: BIELA
- B5 KOVOVÉ RÁMOVÉ OTVOROVÉ KONŠTRUKCIE, ZASKLENÉ ČÍRYM IZOLAČNÝM ZASKLENÍM, FARBA RÁMU: ŠEDÁ
- B6 OCEĽOVÁ DVOJKRÍDLOVÁ BRÁNA, FARBA BIELA
- B7 KOVOVÉ RÁMOVÉ DVERE, FARBA ŠEDÁ

- C1 OPLECHOVANIE ATIKY PLECHOM, FAREBNÝ ODTIEŇ: ŠEDÁ
- C2 VÝLEZ NA STRECHU - OCEĽOVÝ REBRÍK S OCHRANNÝM KOŠOM / BEZ OCHRANNÉHO KOŠA, FAREBNÝ ODTIEŇ: ŠEDÁ
- C3 OCEĽOVÉ MREŽE
- C4 DAŽĎOVÉ POTRUBIE
- C5 EXTERIÉROVÉ OCEĽOVÉ SCHODISKO
- C6 OPLECHOVANIE, FAREBNÝ ODTIEŇ: ŠEDÁ
- C7 STREŠNÁ KRYTINA, ETERNIT
- C8 VETRACIA MREŽKA
- C9 PLECHOVÝ EXTERIÉROVÝ PARAPET, FAREBA: ŠEDÁ
- C10 OCEĽOVÁ KONŠTRUKCIA PRESTREŠENIA S TRAPEZOVÝM PLECHOM
- C11 HYDROIZOLAČNÁ OCHRANA PRESTREŠENIA, FARBA: BIELA
- C12 ZADEBNENIE OTVORU, FARBA: HNEDÁ
- C13 VENTILÁTOR
- C14 PLECHOVÁ STREŠNÁ KRYTINA
- C15 OCEĽOVÁ MREŽKA NA ZAKRYTIE OTVORU

- D1 BEZBARIÉROVÁ PRÍSTUPOVÁ RAMPA, KOVOVÁ, FARBA ŠEDÁ
- D2 OTVORY PRE DEVNÝ ODPAD
- D3 KOVOVÉ ROLETY, VELTILAČNÉ OTVORY
- D4 POTRUBIE VZDUCHOTECHNIKY

*ZÁKLADY A OBVODOVÉ STENY SUTERÉNU NIE SÚ OVERENÉ DEŠTRUKČNOU METÓDOU, V REZE OBJEKTU SÚ TIETO STENY ZOBRAZENÉ SCHEMATICKY

POZNÁMKY:

- KÓTOVANIE ZODPOVEDÁ EXISTUJÚCIM STAVEBNÝM KONŠTRUKCIAM V ČASE ZAMERANIA OBJEKTU VRÁTANE POVRCHOVÝCH ÚPRAV
- KONŠTRUKCIE, KTORÉ NEBOLO MOŽNÉ OVERIŤ NEDEŠTRUKTÍVNOU METÓDOU PRIAMO PRI ZAMERANÍ STAVBY BOLI SPRACOVANÉ PODĽA TECHNICKÝCH ZÁSAD, HRúbKY VRSTVIE BOLI VYPOČÍTANÉ EXPLICITNE Z NAMERANÝCH HODNÔT
- NEODDELITEĽNOU SÚČASŤOU PROJEKTOVEJ DOKUMENTÁCIE JE TEXTOVÁ ČASŤ DOKUMENTÁCIE, V PRÍPADE ROZPORU MEDZI JEDNOTLIVÝMI ZLOŽKAMI PROJEKTOVEJ DOKUMENTÁCIE JE NUTNÉ KONTAKTOVAŤ PROJEKTANTA

ZAMERANIE SKUTOČNÉHO STAVU OBJEKTU UMELECKO-DEKORAČNÝCH DIELNÍ SND V BRATISLAVE PREBEHLO V DŇOCH 23.-24.9.2022 A 26-27.9.2022, ZMENY ZREALIZOVANÉ PO TOMTO TERMÍNE NIE SÚ SPRACOVANÉ V PREDKLADANEJ PROJEKTOVEJ DOKUMENTÁCII

Zameranie skutočného stavu

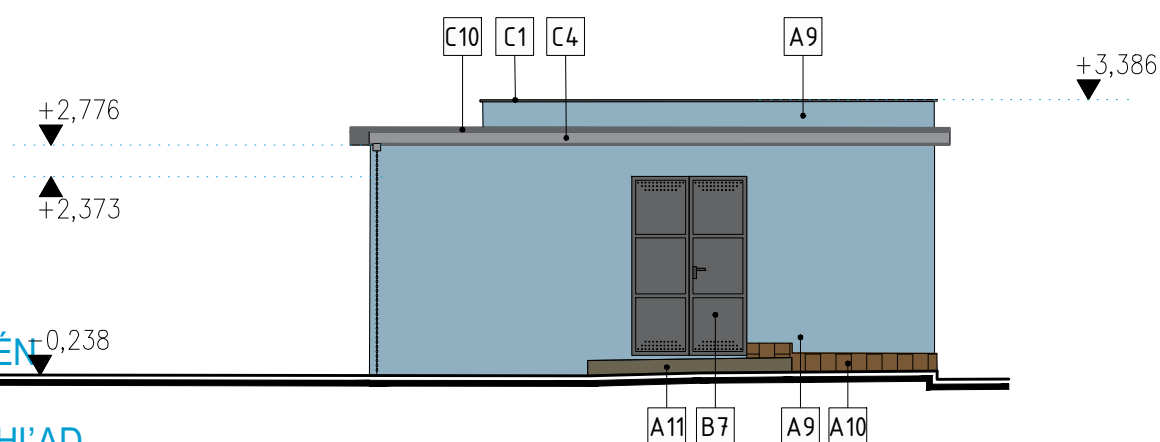
±0,000 m = Nášlapná vrstva 1.NP

AUTOR PROJEKTU	JFcon, s.r.o., Družstevná 942/6, 031 01 Liptovský Mikuláš	PARE		
HIP PROJEKTU	Ing. Ján Fajnor			
ZODPOV. PROJEKTANT	Ing. Ján Fajnor			
VYPRACOVAL	Ing. Ján Cagáň, Ing. arch. Matúš Fomadel			
INVESTOR	Slovenské národné divadlo, Pribinova 17, 819 01 Bratislava			
NÁZOV STAVBY	Umelecko – dekoračné dielne SND		FORMÁT	420x297
MIESTO STAVBY	okres Bratislava, Bratislava – mestská časť Ružinov ul. Mliekarenská, k.ú. Nivy, parc č. 15301/2, 15301/30, 15301/11, 15301/39, 15301/31, 15301/38, 15301/6, 15301/5, 15301/32		DÁTUM	11/2022
			Č. ZAKÁZKY	OS22001PJ
OBJEKT	SO.04 Technologický objekt		ČASŤ – PROFESIA E111 - STAVEBNÉ KONŠTRUKCIE	
NÁZOV VÝKRESU	Rez A-A		MIERKA 1:100	REVÍZIA R00
			ČÍSLO VÝKRESU 03	

1. NP
IDEALIZOVANÁ ROVINA

TERÉN ±0,238

JUHOVÝCHODNÝ POHĽAD



LEGENDA POVRCHOVÝCH ÚPRAV

- | | |
|-----|---|
| A1 | VONAKJŠÍ KAMENNÝ OBKLAD, FAREBNÝ ODTIEŇ: HNEDO - ŠEDÁ |
| A2 | VONAKJŠÍ KAMENNÝ OBKLAD, FAREBNÝ ODTIEŇ: ŠEDÁ |
| A3 | EXTERIÉROVÁ OMIETKA, FARBA OKROVÁ |
| A4 | EXTERIÉROVÁ OMIETKA, FARBA ŠEDÁ |
| A5 | EXTERIÉROVÁ KAMENNÁ DLAŽBA, FARBA HNEDO - ŠEDÁ |
| A6 | EXTERIÉROVÁ SOKLOVÁ OMIETKA, FARBA ŠEDÁ |
| A7 | EXTERIÉROVÁ OMIETKA, FARBA BIELA |
| A8 | DREVENÉ OLEMOVANIE FASÁDY |
| A9 | EXTERIÉROVÁ OMIETKA, FARBA SVETLOMODRÁ |
| A10 | VONAKJŠÍ KAMENNÝ OBKLAD, FAREBNÝ ODTIEŇ: HNEDÁ |
| A11 | MONOLITICKÉ BETÓNOVÉ KONŠTRUKCIE |
-
- | | |
|----|---|
| B1 | PLASTOVÉ RÁMOVÉ OTVOROVÉ KONŠTRUKCIE, ZASKLENÉ ČÍRYM IZOLAČNÝM ZASKLENÍM, FARBA RÁMU: BIELA |
| B2 | DREVENÉ RÁMOVÉ OTVOROVÉ KONŠTRUKCIE, ZASKLENÉ ČÍRYM IZOLAČNÝM ZASKLENÍM, FARBA RÁMU: HNEDÁ |
| B3 | DREVENÉ RÁMOVÉ OTVOROVÉ KONŠTRUKCIE, ZASKLENÉ ČÍRYM IZOLAČNÝM ZASKLENÍM, FARBA RÁMU: BIELA |
| B4 | KOVOVÉ RÁMOVÉ OTVOROVÉ KONŠTRUKCIE, ZASKLENÉ ČÍRYM IZOLAČNÝM ZASKLENÍM, FARBA RÁMU: BIELA |
| B5 | KOVOVÉ RÁMOVÉ OTVOROVÉ KONŠTRUKCIE, ZASKLENÉ ČÍRYM IZOLAČNÝM ZASKLENÍM, FARBA RÁMU: ŠEDÁ |
| B6 | OCEĽOVÁ DVOJKRÍDLOVÁ BRÁNA, FARBA BIELA |
| B7 | KOVOVÉ RÁMOVÉ DVERE, FARBA ŠEDÁ |
-
- | | |
|-----|---|
| C1 | OPLECHOVANIE ATIKY PLECHOM, FAREBNÝ ODTIEŇ: ŠEDÁ |
| C2 | VÝLEZ NA STRECHU - OCEĽOVÝ REBRÍK S OCHRANNÝM KOŠOM / BEZ OCHRANNÉHO KOŠA, FAREBNÝ ODTIEŇ: ŠEDÁ |
| C3 | OCEĽOVÉ MREŽE |
| C4 | DAŽĎOVÉ POTRUBIE |
| C5 | EXTERIÉROVÉ OCEĽOVÉ SCHODISKO |
| C6 | OPLECHOVANIE, FAREBNÝ ODTIEŇ: ŠEDÁ |
| C7 | STREŠNÁ KRYTINA, ETERNIT |
| C8 | VETRACIA MREŽKA |
| C9 | PLECHOVÝ EXTERIÉROVÝ PARAPET, FARBA: ŠEDÁ |
| C10 | OCEĽOVÁ KONŠTRUKCIA PRESTREŠENIA S TRAPEZOVÝM PLECHOM |
| C11 | HYDROIZOLAČNÁ OCHRANA PRESTREŠENIA, FARBA: BIELA |
| C12 | ZADEBNENIE OTVORU, FARBA: HNEDÁ |
| C13 | VENTILÁTOR |
| C14 | PLECHOVÁ STREŠNÁ KRYTINA |
| C15 | OCEĽOVÁ MREŽKA NA ZAKRYTIE OTVORU |
-
- | | |
|----|---|
| D1 | BEZBARIÉROVÁ PRÍSTUPOVÁ RAMPA, KOVOVÁ, FARBA ŠEDÁ |
| D2 | OTVORY PRE DEVNÝ ODPAD |
| D3 | KOVOVÉ ROLETY, VENTILAČNÉ OTVORY |
| D4 | POTRUBIE VZDUCHOTECHNIKY |

Zameranie skutočného stavu

±0,000 m = Nášlapná vrstva 1.NP

AUTOR PROJEKTU	JFcon, s.r.o., Družstevná 942/6, 031 01 Liptovský Mikuláš	PARE		
HIP PROJEKTU	Ing. Ján Fajnor			
ZODPOV. PROJEKTANT	Ing. Ján Fajnor			
VYPRACOVAL	Ing. Ján Cagaň, Ing. arch. Matúš Fomadel			
INVESTOR	Slovenské národné divadlo, Pribinova 17, 819 01 Bratislava			
NÁZOV STAVBY	Umelecko – dekoračné dielne SND		FORMÁT	420x297
MIESTO STAVBY	okres Bratislava, Bratislava – mestská časť Ružinov ul. Mliekarenská, k.ú. Nivy, parc č. 15301/2, 15301/30, 15301/11, 15301/39, 15301/31, 15301/38, 15301/6, 15301/5, 15301/32		DÁTUM	11/2022
			Č. ZAKÁZKY	OS22001PJ
OBJEKT	SO.04 Technologický objekt		ČASŤ – PROFESIA E111 - STAVEBNÉ KONŠTRUKCIE	
NÁZOV VÝKRESU	Juhovýchodný pohľad		MIERKA 1:100	REVÍZIA R00
			ČÍSLO VÝKRESU 04	

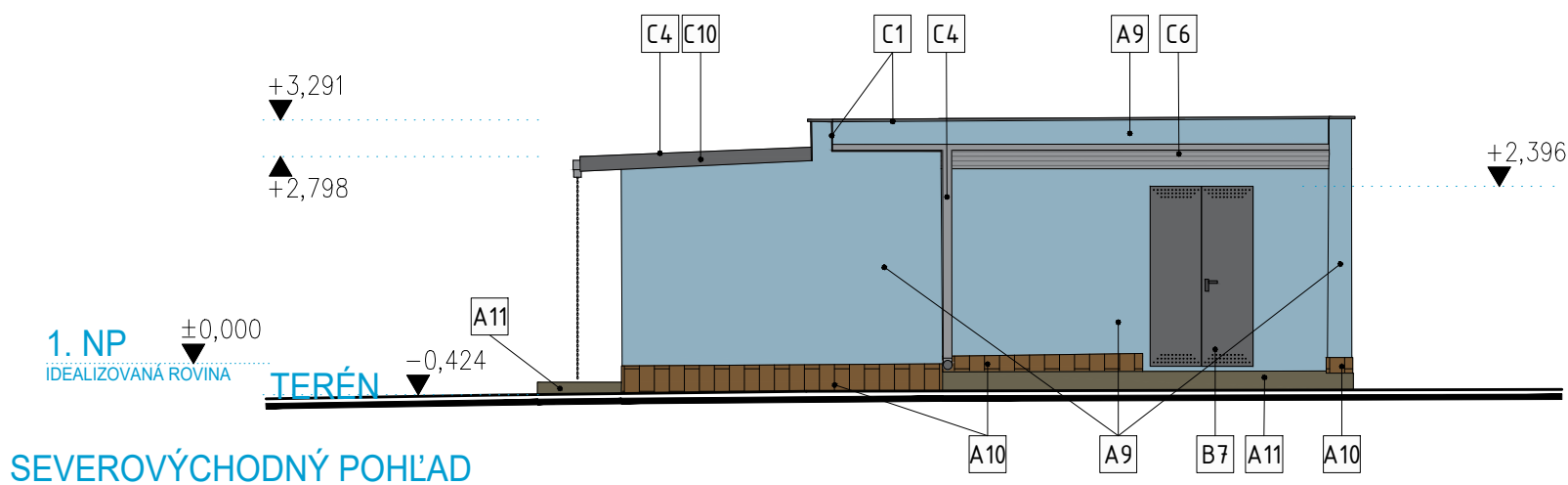
POZNÁMKY:

- KÓTOVANIE ZODPOVEDÁ EXISTUJÚCIM STAVEBNÝM KONŠTRUKCIAM V ČASE ZAMERANIA OBJEKTU VRÁTANE POVRCHOVÝCH ÚPRAV
- KONŠTRUKCIE, KTORÉ NEBOLO MOŽNÉ OVERIŤ NEDEŠTRUKTÍVNOU METÓDOU PRIAMO PRI ZAMERANÍ STAVBY BOLI SPRACOVANÉ PODĽA TECHNICKÝCH ZÁSAD, HRÚBKY VRSTIEV BOLI VYPOČÍTANÉ EXPLICITNE Z NAMERANÝCH HODNÔT
- NEODDELITEĽNOU SÚČASŤOU PROJEKTOVEJ DOKUMENTÁCIE JE TEXTOVÁ ČASŤ DOKUMENTÁCIE, V PRÍPADE ROZPORU MEDZI JEDNOTLIVÝMI ZLOŽKAMI PROJEKTOVEJ DOKUMENTÁCIE JE NUTNÉ KONTAKTOVAŤ PROJEKTANTA

ZAMERANIE SKUTOČNÉHO STAVU OBJEKTU UMELECKO-DEKORAČNÝCH DIELNÍ SND V BRATISLAVE PREBEHLO V DŇOCH 23.-24.9.2022 A 26.-27.9.2022, ZMENY ZREALIZOVANÉ PO TOMTO TERMÍNE NIE SÚ SPRACOVANÉ V PREDKLADANEJ PROJEKTOVEJ DOKUMENTÁCIÍ

LEGENDA POVRCHOVÝCH ÚPRAV

- | | |
|-----|---|
| A1 | VONAKJŠÍ KAMENNÝ OBKLAD, FAREBNÝ ODTIEŇ: HNEDO - ŠEDÁ |
| A2 | VONAKJŠÍ KAMENNÝ OBKLAD, FAREBNÝ ODTIEŇ: ŠEDÁ |
| A3 | EXTERIÉROVÁ OMIETKA, FARBA OKROVÁ |
| A4 | EXTERIÉROVÁ OMIETKA, FARBA ŠEDÁ |
| A5 | EXTERIÉROVÁ KAMENNÁ DLAŽBA, FARBA HNEDO - ŠEDÁ |
| A6 | EXTERIÉROVÁ SOKLOVÁ OMIETKA, FARBA ŠEDÁ |
| A7 | EXTERIÉROVÁ OMIETKA, FARBA BIELA |
| A8 | DREVENÉ OLEMOVANIE FASÁDY |
| A9 | EXTERIÉROVÁ OMIETKA, FARBA SVETLOMODRÁ |
| A10 | VONAKJŠÍ KAMENNÝ OBKLAD, FAREBNÝ ODTIEŇ: HNEDÁ |
| A11 | MONOLITICKÉ BETÓNOVÉ KONŠTRUKCIE |
| | |
| B1 | PLASTOVÉ RÁMOVÉ OTVOROVÉ KONŠTRUKCIE, ZASKLENÉ ČÍRYM IZOLAČNÝM ZASKLENÍM, FARBA RÁMU: BIELA |
| B2 | DREVENÉ RÁMOVÉ OTVOROVÉ KONŠTRUKCIE, ZASKLENÉ ČÍRYM IZOLAČNÝM ZASKLENÍM, FARBA RÁMU: HNEDÁ |
| B3 | DREVENÉ RÁMOVÉ OTVOROVÉ KONŠTRUKCIE, ZASKLENÉ ČÍRYM IZOLAČNÝM ZASKLENÍM, FARBA RÁMU: BIELA |
| B4 | KOVOVÉ RÁMOVÉ OTVOROVÉ KONŠTRUKCIE, ZASKLENÉ ČÍRYM IZOLAČNÝM ZASKLENÍM, FARBA RÁMU: BIELA |
| B5 | KOVOVÉ RÁMOVÉ OTVOROVÉ KONŠTRUKCIE, ZASKLENÉ ČÍRYM IZOLAČNÝM ZASKLENÍM, FARBA RÁMU: ŠEDÁ |
| B6 | OCEĽOVÁ DVOJKRÍDLOVÁ BRÁNA, FARBA BIELA |
| B7 | KOVOVÉ RÁMOVÉ DVERE, FARBA ŠEDÁ |
| | |
| C1 | OPLECHOVANIE ATIKY PLECHOM, FAREBNÝ ODTIEŇ: ŠEDÁ |
| C2 | VÝLEZ NA STRECHU - OCEĽOVÝ REBRÍK S OCHRANNÝM KOŠOM / BEZ OCHRANNÉHO KOŠA, FAREBNÝ ODTIEŇ: ŠEDÁ |
| C3 | OCEĽOVÉ MREŽE |
| C4 | DAŽĎOVÉ POTRUBIE |
| C5 | EXTERIÉROVÉ OCEĽOVÉ SCHODISKO |
| C6 | OPLECHOVANIE, FAREBNÝ ODTIEŇ: ŠEDÁ |
| C7 | STREŠNÁ KRYTINA, ETERNIT |
| C8 | VETRACIA MREŽKA |
| C9 | PLECHOVÝ EXTERIÉROVÝ PARAPET, FARBA: ŠEDÁ |
| C10 | OCEĽOVÁ KONŠTRUKCIA PRESTREŠENIA S TRAPEZOVÝM PLECHOM |
| C11 | HYDROIZOLAČNÁ OCHRANA PRESTREŠENIA, FARBA: BIELA |
| C12 | ZADEBNENIE OTVORU, FARBA: HNEDÁ |
| C13 | VENTILÁTOR |
| C14 | PLECHOVÁ STREŠNÁ KRYTINA |
| C15 | OCEĽOVÁ MREŽKA NA ZAKRYTIE OTVORU |
| | |
| D1 | BEZBARIÉROVÁ PRÍSTUPOVÁ RAMPA, KOVOVÁ, FARBA ŠEDÁ |
| D2 | OTVORY PRE DEVNÝ ODPAD |
| D3 | KOVOVÉ ROLETY, VENTILAČNÉ OTVORY |
| D4 | POTRUBIE VZDUCHOTECHNIKY |



SEVEROVÝCHODNÝ POHĽAD


POZNÁMKY:

- KÓTOVANIE ZODPOVEDÁ EXISTUJÚCIM STAVEBNÝM KONŠTRUKCIAM V ČASE ZAMERANIA OBJEKTU VRÁTANE POVRCHOVÝCH ÚPRAV
- KONŠTRUKCIE, KTORÉ NEBOLO MOŽNÉ OVERIŤ NEDEŠTRUKTÍVNOU METÓDOU PRIAMO PRI ZAMERANÍ STAVBY BOLI SPRACOVANÉ PODĽA TECHNICKÝCH ZÁSAD, HRÚBKY VRSTVIE BOLI VYPOČÍTANÉ EXPLICITNE Z NAMERANÝCH HODNÔT
- NEODDELITEĽNOU SÚČASŤOU PROJEKTOVEJ DOKUMENTÁCIE JE TEXTOVÁ ČASŤ DOKUMENTÁCIE, V PRÍPADE ROZPORU MEDZI JEDNOTLIVÝMI ZLOŽKAMI PROJEKTOVEJ DOKUMENTÁCIE JE NUTNÉ KONTAKTOVAŤ PROJEKTANTA

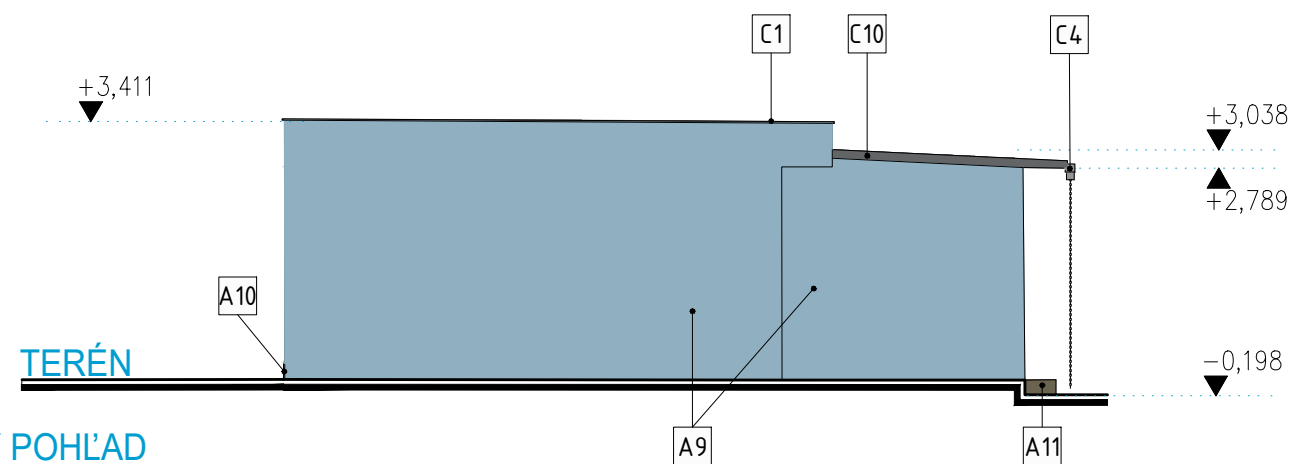
ZAMERANIE SKUTOČNÉHO STAVU OBJEKTU UMELECKO-DEKORAČNÝCH DIELNÍ SND V BRATISLAVE PREBEHLO V DŇOCH 23.-24.9.2022 A 26-27.9.2022, ZMENY ZREALIZOVANÉ PO TOMTO TERMÍNE NIE SÚ SPRACOVANÉ V PREDKLADANEJ PROJEKTOVEJ DOKUMENTÁCIÍ

Zameranie skutočného stavu

±0,000 m = Nášľapná vrstva 1.NP

AUTOR PROJEKTU	JFcon, s.r.o., Družstevná 942/6, 031 01 Liptovský Mikuláš	PARE	
HIP PROJEKTU	Ing. Ján Fajnor		
ZODPOV. PROJEKTANT	Ing. Ján Fajnor		
VYPRACOVAL	Ing. Ján Cagaň, Ing. arch. Matúš Fomadel		
INVESTOR	Slovenské národné divadlo, Pribinova 17, 819 01 Bratislava		
NÁZOV STAVBY	Umelecko – dekoračné dielne SND	FORMÁT	420x297
MIESTO STAVBY	okres Bratislava, Bratislava – mestská časť Ružinov ul. Mliekarenská, k.ú. Nivy, parc č. 15301/2, 15301/30, 15301/11, 15301/39, 15301/31, 15301/38, 15301/6, 15301/5, 15301/32	DÁTUM	11/2022
		Č. ZAKÁZKY	OS22001PJ
OBJEKT	SO.04 Technologický objekt	ČASŤ – PROFESIA	E111 - STAVEBNÉ KONŠTRUKCIE
NÁZOV VÝKRESU	Severovýchodný pohľad	MIERKA	1:100
		REVÍZIA	R00
		ČÍSLO VÝKRESU	05

IDEALIZOVANÁ ROVINA
JUHOZÁPADNÝ POHĽAD



LEGENDA POVRCHOVÝCH ÚPRAV

- | | |
|-----|---|
| A1 | VONAKJŠÍ KAMENNÝ OBKLAD, FAREBNÝ ODTIEŇ: HNEDO - ŠEDÁ |
| A2 | VONAKJŠÍ KAMENNÝ OBKLAD, FAREBNÝ ODTIEŇ: ŠEDÁ |
| A3 | EXTERIÉROVÁ OMIETKA, FARBA OKROVÁ |
| A4 | EXTERIÉROVÁ OMIETKA, FARBA ŠEDÁ |
| A5 | EXTERIÉROVÁ KAMENNÁ DLAŽBA, FARBA HNEDO - ŠEDÁ |
| A6 | EXTERIÉROVÁ SOKLOVÁ OMIETKA, FARBA ŠEDÁ |
| A7 | EXTERIÉROVÁ OMIETKA, FARBA BIELA |
| A8 | DREVENÉ OLEMOVANIE FASÁDY |
| A9 | EXTERIÉROVÁ OMIETKA, FARBA SVETLOMODRÁ |
| A10 | VONAKJŠÍ KAMENNÝ OBKLAD, FAREBNÝ ODTIEŇ: HNEDÁ |
| A11 | MONOLITICKÉ BETÓNOVÉ KONŠTRUKCIE |
-
- | | |
|----|---|
| B1 | PLASTOVÉ RÁMOVÉ OTVOROVÉ KONŠTRUKCIE, ZASKLENÉ ČÍRYM IZOLAČNÝM ZASKLENÍM, FARBA RÁMU: BIELA |
| B2 | DREVENÉ RÁMOVÉ OTVOROVÉ KONŠTRUKCIE, ZASKLENÉ ČÍRYM IZOLAČNÝM ZASKLENÍM, FARBA RÁMU: HNEDÁ |
| B3 | DREVENÉ RÁMOVÉ OTVOROVÉ KONŠTRUKCIE, ZASKLENÉ ČÍRYM IZOLAČNÝM ZASKLENÍM, FARBA RÁMU: BIELA |
| B4 | KOVOVÉ RÁMOVÉ OTVOROVÉ KONŠTRUKCIE, ZASKLENÉ ČÍRYM IZOLAČNÝM ZASKLENÍM, FARBA RÁMU: BIELA |
| B5 | KOVOVÉ RÁMOVÉ OTVOROVÉ KONŠTRUKCIE, ZASKLENÉ ČÍRYM IZOLAČNÝM ZASKLENÍM, FARBA RÁMU: ŠEDÁ |
| B6 | OCEĽOVÁ DVOJKRÍDLOVÁ BRÁNA, FARBA BIELA |
| B7 | KOVOVÉ RÁMOVÉ DVERE, FARBA ŠEDÁ |
-
- | | |
|-----|---|
| C1 | OPLECHOVANIE ATIKY PLECHOM, FAREBNÝ ODTIEŇ: ŠEDÁ |
| C2 | VÝLEZ NA STRECHU - OCEĽOVÝ REBRÍK S OCHRANNÝM KOŠOM / BEZ OCHRANNÉHO KOŠA, FAREBNÝ ODTIEŇ: ŠEDÁ |
| C3 | OCEĽOVÉ MREŽE |
| C4 | DAŽĎOVÉ POTRUBIE |
| C5 | EXTERIÉROVÉ OCEĽOVÉ SCHODISKO |
| C6 | OPLECHOVANIE, FAREBNÝ ODTIEŇ: ŠEDÁ |
| C7 | STREŠNÁ KRYTINA, ETERNIT |
| C8 | VETRACIA MREŽKA |
| C9 | PLECHOVÝ EXTERIÉROVÝ PARAPET, FARBA: ŠEDÁ |
| C10 | OCEĽOVÁ KONŠTRUKCIA PRESTREŠENIA S TRAPEZOVÝM PLECHOM |
| C11 | HYDROIZOLAČNÁ OCHRANA PRESTREŠENIA, FARBA: BIELA |
| C12 | ZADEBNENIE OTVORU, FARBA: HNEDÁ |
| C13 | VENTILÁTOR |
| C14 | PLECHOVÁ STREŠNÁ KRYTINA |
| C15 | OCEĽOVÁ MREŽKA NA ZAKRYTIE OTVORU |
-
- | | |
|----|---|
| D1 | BEZBARIÉROVÁ PRÍSTUPOVÁ RAMPA, KOVOVÁ, FARBA ŠEDÁ |
| D2 | OTVORY PRE DEVNÝ ODPAD |
| D3 | KOVOVÉ ROLETY, VENTILAČNÉ OTVORY |
| D4 | POTRUBIE VZDUCHOTECHNIKY |

POZNÁMKY:

- KÓTOVANIE ZODPOVEDÁ EXISTUJÚCIM STAVEBNÝM KONŠTRUKCIAM V ČASE ZAMERANIA OBJEKTU VRÁTANE POVRCHOVÝCH ÚPRAV
- KONŠTRUKCIE, KTORÉ NEBOLO MOŽNÉ OVERIŤ NEDEŠTRUKTÍVNOU METÓDOU PRIAMO PRI ZAMERANÍ STAVBY BOLI SPRACOVANÉ PODĽA TECHNICKÝCH ZÁSAD, HRÚBKY VRSTIEV BOLI VYPOČÍTANÉ EXPLICITNE Z NAMERANÝCH HODNÔT
- NEODDELITEĽNOU SÚČASŤOU PROJEKTOVEJ DOKUMENTÁCIE JE TEXTOVÁ ČASŤ DOKUMENTÁCIE, V PRÍPADE ROZPORU MEDZI JEDNOTLIVÝMI ZLOŽKAMI PROJEKTOVEJ DOKUMENTÁCIE JE NUTNÉ KONTAKTOVAŤ PROJEKTANTA

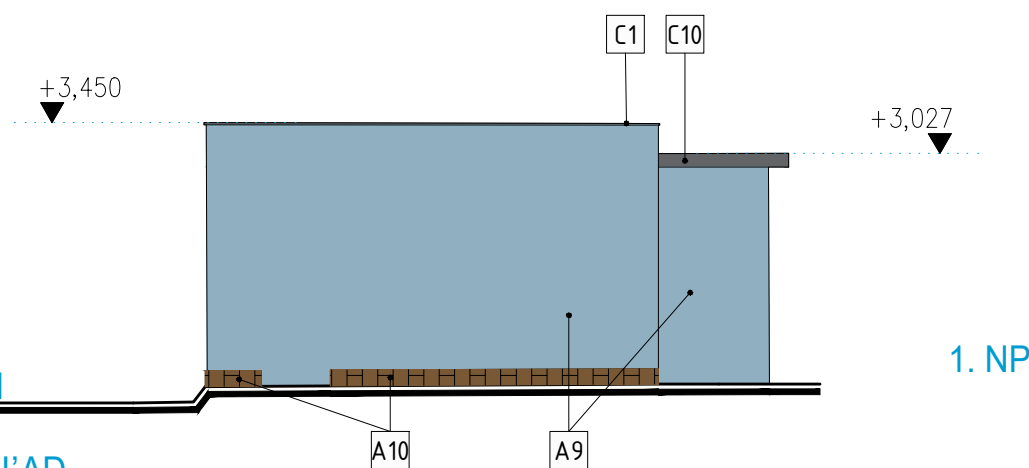
ZAMERANIE SKUTOČNÉHO STAVU OBJEKTU UMELECKO-DEKORAČNÝCH DIELNÍ SND V BRATISLAVE PREBEHLO V DŇOCH 23.-24.9.2022 A 26-27.9.2022, ZMENY ZREALIZOVANÉ PO TOMTO TERMÍNE NIE SÚ SPRACOVANÉ V PREDKLADANEJ PROJEKTOVEJ DOKUMENTÁCIÍ

Zameranie skutočného stavu

±0,000 m = Nášľapná vrstva 1.NP

AUTOR PROJEKTU	JFcon, s.r.o., Družstevná 942/6, 031 01 Liptovský Mikuláš	PARE	
HIP PROJEKTU	Ing. Ján Fajnor		
ZODPOV. PROJEKTANT	Ing. Ján Fajnor		
VYPRACOVAL	Ing. Ján Cagáň, Ing. arch. Matúš Fomadel		
INVESTOR	Slovenské národné divadlo, Pribinova 17, 819 01 Bratislava		
NÁZOV STAVBY	Umelecko – dekoračné dielne SND	FORMÁT	420x297
MIESTO STAVBY	okres Bratislava, Bratislava – mestská časť Ružinov ul. Mliekarenská, k.ú. Nivy, parc č. 15301/2, 15301/30, 15301/11, 15301/39, 15301/31, 15301/38, 15301/6, 15301/5, 15301/32	DÁTUM	11/2022
		Č. ZAKÁZKY	OS22001PJ
OBJEKT	SO.04 Technologický objekt	ČASŤ – PROFESIA	E111 - STAVEBNÉ KONŠTRUKCIE
NÁZOV VÝKRESU	Juhozápadný pohľad	MIERKA	1:100
		REVÍZIA	R00
		ČÍSLO VÝKRESU	06

1. NP ±0,000 TERÉN
IDEALIZOVANÁ ROVINA
SEVEROZÁPADNÝ POHĽAD



LEGENDA POVRCHOVÝCH ÚPRAV

- | | |
|-----|---|
| A1 | VONAKJŠÍ KAMENNÝ OBKLAD, FAREBNÝ ODTIEŇ: HNEDO - ŠEDÁ |
| A2 | VONAKJŠÍ KAMENNÝ OBKLAD, FAREBNÝ ODTIEŇ: ŠEDÁ |
| A3 | EXTERIÉROVÁ OMIETKA, FARBA OKROVÁ |
| A4 | EXTERIÉROVÁ OMIETKA, FARBA ŠEDÁ |
| A5 | EXTERIÉROVÁ KAMENNÁ DLAŽBA, FARBA HNEDO - ŠEDÁ |
| A6 | EXTERIÉROVÁ SOKLOVÁ OMIETKA, FARBA ŠEDÁ |
| A7 | EXTERIÉROVÁ OMIETKA, FARBA BIELA |
| A8 | DREVENÉ OLEMOVANIE FASÁDY |
| A9 | EXTERIÉROVÁ OMIETKA, FARBA SVETLOMODRÁ |
| A10 | VONAKJŠÍ KAMENNÝ OBKLAD, FAREBNÝ ODTIEŇ: HNEDÁ |
| A11 | MONOLITICKÉ BETÓNOVÉ KONŠTRUKCIE |
-
- | | |
|----|---|
| B1 | PLASTOVÉ RÁMOVÉ OTVOROVÉ KONŠTRUKCIE, ZASKLENÉ ČÍRYM IZOLAČNÝM ZASKLENÍM, FARBA RÁMU: BIELA |
| B2 | DREVENÉ RÁMOVÉ OTVOROVÉ KONŠTRUKCIE, ZASKLENÉ ČÍRYM IZOLAČNÝM ZASKLENÍM, FARBA RÁMU: HNEDÁ |
| B3 | DREVENÉ RÁMOVÉ OTVOROVÉ KONŠTRUKCIE, ZASKLENÉ ČÍRYM IZOLAČNÝM ZASKLENÍM, FARBA RÁMU: BIELA |
| B4 | KOVOVÉ RÁMOVÉ OTVOROVÉ KONŠTRUKCIE, ZASKLENÉ ČÍRYM IZOLAČNÝM ZASKLENÍM, FARBA RÁMU: BIELA |
| B5 | KOVOVÉ RÁMOVÉ OTVOROVÉ KONŠTRUKCIE, ZASKLENÉ ČÍRYM IZOLAČNÝM ZASKLENÍM, FARBA RÁMU: ŠEDÁ |
| B6 | OCEĽOVÁ DVOJKRÍDLOVÁ BRÁNA, FARBA BIELA |
| B7 | KOVOVÉ RÁMOVÉ DVERE, FARBA ŠEDÁ |
-
- | | |
|-----|---|
| C1 | OPLECHOVANIE ATIKY PLECHOM, FAREBNÝ ODTIEŇ: ŠEDÁ |
| C2 | VÝLEZ NA STRECHU - OCEĽOVÝ REBRÍK S OCHRANNÝM KOŠOM / BEZ OCHRANNÉHO KOŠA, FAREBNÝ ODTIEŇ: ŠEDÁ |
| C3 | OCEĽOVÉ MREŽE |
| C4 | DAŽĎOVÉ POTRUBIE |
| C5 | EXTERIÉROVÉ OCEĽOVÉ SCHODISKO |
| C6 | OPLECHOVANIE, FAREBNÝ ODTIEŇ: ŠEDÁ |
| C7 | STREŠNÁ KRYTINA, ETERNIT |
| C8 | VETRACIA MREŽKA |
| C9 | PLECHOVÝ EXTERIÉROVÝ PARAPET, FARBA: ŠEDÁ |
| C10 | OCEĽOVÁ KONŠTRUKCIA PRESTREŠENIA S TRAPEZOVÝM PLECHOM |
| C11 | HYDROIZOLAČNÁ OCHRANA PRESTREŠENIA, FARBA: BIELA |
| C12 | ZADEBNENIE OTVORU, FARBA: HNEDÁ |
| C13 | VENTILÁTOR |
| C14 | PLECHOVÁ STREŠNÁ KRYTINA |
| C15 | OCEĽOVÁ MREŽKA NA ZAKRYTIE OTVORU |
-
- | | |
|----|---|
| D1 | BEZBARIÉROVÁ PRÍSTUPOVÁ RAMPA, KOVOVÁ, FARBA ŠEDÁ |
| D2 | OTVORY PRE DEVNÝ ODPAD |
| D3 | KOVOVÉ ROLETY, VENTILAČNÉ OTVORY |
| D4 | POTRUBIE VZDUCHOTECHNIKY |

Zameranie skutočného stavu

±0,000 m = Nášlapná vrstva 1.NP

AUTOR PROJEKTU	JFcon, s.r.o., Družstevná 942/6, 031 01 Liptovský Mikuláš	PARE		
HIP PROJEKTU	Ing. Ján Fajnor			
ZODPOV. PROJEKTANT	Ing. Ján Fajnor			
VYPRACOVAL	Ing. Ján Cagaň, Ing. arch. Matúš Fomadel			
INVESTOR	Slovenské národné divadlo, Pribinova 17, 819 01 Bratislava			
NÁZOV STAVBY	Umelecko – dekoračné dielne SND		FORMÁT	420x297
MIESTO STAVBY	okres Bratislava, Bratislava – mestská časť Ružinov ul. Mliekarenská, k.ú. Nivy, parc č. 15301/2, 15301/30, 15301/11, 15301/39, 15301/31, 15301/38, 15301/6, 15301/5, 15301/32		DÁTUM	11/2022
			Č. ZAKÁZKY	OS22001PJ
OBJEKT	SO.04 Technologický objekt		ČASŤ – PROFESIA E111 - STAVEBNÉ KONŠTRUKCIE	
NÁZOV VÝKRESU	Severozápadný pohľad		MIERKA 1:100	REVÍZIA R00
			ČÍSLO VÝKRESU 07	

POZNÁMKY:

- KÓTOVANIE ZODPOVEDÁ EXISTUJÚCIM STAVEBNÝM KONŠTRUKCIAM V ČASE ZAMERANIA OBJEKTU VRÁTANE POVRCHOVÝCH ÚPRAV
- KONŠTRUKCIE, KTORÉ NEBOLO MOŽNÉ OVERIŤ NEDEŠTRUKTÍVNOU METÓDOU PRIAMO PRI ZAMERANÍ STAVBY BOLI SPRACOVANÉ PODĽA TECHNICKÝCH ZÁSAD, HRÚBKY VRSTIEV BOLI VYPOČÍTANÉ EXPLICITNE Z NAMERANÝCH HODNÔT
- NEODDELITEĽNOU SÚČASŤOU PROJEKTOVEJ DOKUMENTÁCIE JE TEXTOVÁ ČASŤ DOKUMENTÁCIE, V PRÍPADE ROZPORU MEDZI JEDNOTLIVÝMI ZLOŽKAMI PROJEKTOVEJ DOKUMENTÁCIE JE NUTNÉ KONTAKTOVAŤ PROJEKTANTA

ZAMERANIE SKUTOČNÉHO STAVU OBJEKTU UMELECKO-DEKORAČNÝCH DIELNÍ SND V BRATISLAVE PREBEHLO V DŇOCH 23.-24.9.2022 A 26-27.9.2022, ZMENY ZREALIZOVANÉ PO TOMTO TERMÍNE NIE SÚ SPRACOVANÉ V PREDKLADANEJ PROJEKTOVEJ DOKUMENTÁCIÍ